

Warmup®

The world's **best-selling** floor heating brand™

Nieuw

DCM-PRO Systeem
Laag Vermogen

ELEKTRISCHE VLOERVERWARMING

Isolatie

Warmup Isolatieplaten met cementcoating	4-5
Warmup Ultralight 4in1 isolatieplaat.....	6-7

Tegel | Steen | Gietvloer | PVC

Warmup StickyMat™ 150W/m² (SPM).....	8-9
Warmup StickyMat™ 200W/m² (2SPM).....	8-9
Warmup DCM-PRO Systeem.....	10-11
Warmup DCM-PRO Systeem Laag Vermogen.....	12-13
Warmup Beton Kabel Systeem (WIS).....	14-15

Laminaat | Hout | Tapijt | Vinyl

Folieverwarming (WLFH).....	16
Warmup Dubbele Bovenlaag (WDO).....	17

Thermostaten

6iE™ WiFi Thermostaat.....	18
Element™ WiFi Thermostaat.....	18
Tempo™ Programmeerbare Thermostaat.....	18
MSTAT Handmatige Thermostaat.....	18

Badkamercollectie

Warmup Handdoekradiatoren.....	20
Warmup Wandverwarming StickyMat 3D.....	21
Warmup Spiegelverwarmingen.....	21

Element™ WiFi Thermostaat



Slimme verwarming. Vereenvoudigd.



Automatisch
regeling
van uw
verwarming.

Vermindert
energie
verbruik
tot 25%.



Award Winner
2018



Over Warmup

Warmup is een ISO 9001:2008 gecertificeerd fabrikant van vloerverwarmingssystemen. We hebben meer dan 2 miljoen systemen verkocht in meer dan 60 landen de afgelopen 25 jaar. We hebben dochterondernemingen in 11 landen en een aantal licentiehouders wereldwijd.

De combinatie van Warmup's verwarmingsdraad met fluorpolymeer coating, 6iE™ WiFi Thermostaat, 3iE™ Energy-Monitor Thermostaat en Tempo digitale programmeerbare thermostaat zijn gepatenteerd, geregistreerde handelsmerken, eigen ontwerpen en eigendommen van Warmup.

We zijn begonnen en blijven een kennis en ontwikkeling gedreven Britse bedrijf van toonaangevende producten.

Warmup heeft een traditie van kwaliteit en innovatie. We updaten en voegen voortdurend nieuwe producten toe aan ons assortiment om de beste te blijven.

Beste Service

Wij zijn bij u bij elke stap van de weg. Sinds 1994 heeft Warmup vakmensen en consumenten uitstekende ondersteuning aangeboden.

Een aantal van onze services:

- Online offerte aanvragen
- Technische ondersteuning via gratis telefoonnummer en e-mail
- Warmup ingenieurs
- Offertes met specificaties
- Trainingen



SAFETY Net™

Installatie
Garantie

Als u het verwarmingssysteem per ongeluk beschadigt tijdens het installeren, breng het dan terug naar een Warmup verkooppunt en het wordt GRATIS vervangen.

Al onze systemen voldoen aan de richtlijnen en voorschriften van de Europese Unie, zijn CE-gecertificeerd en geaccrediteerd door verschillende, onafhankelijke instituties, waaronder BEAB, VDE, FIMKO, SEMKO en UL.



We zijn lid van:

BEAMA, CIBSE, Constructionline, RIBA en TTA.



FS 586320



Award Winner
2018

4 eenvoudige stappen om de oppervlakte voor Elektrische Vloerverwarming systemen te berekenen

Allereerst moet u de netto vloeroppervlak bepalen. Dit is de totale hoeveelheid vloeroppervlak, verminderd met het oppervlak dat wordt ingenomen door vaste objecten, dat wil zeggen keukenblokken, bad enz. U hoeft alleen maar het gebied te verwarmen waarop u zult lopen.

We raden u aan 5 centimeter van de wanden af het verwarmingssysteem te leggen.

Stap 1

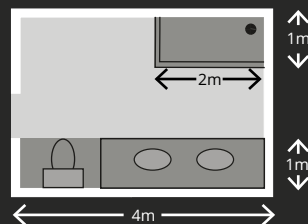
Meet de kamer



Werk het totale vloeroppervlak uit. Als de algehele ruimte rechthoekig van vorm is, bijvoorbeeld 4m bij 3m, hoeft u alleen maar beide getallen te vermenigvuldigen, waardoor u 12 m² krijgt.

Stap 2

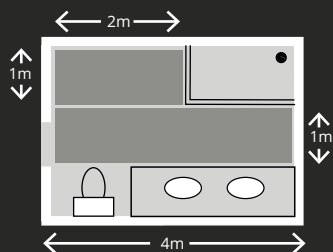
Negeer ruimte die meubilair in beslag neemt



Bereken hoeveel van de vloerruimte wordt ingenomen door vaste objecten, zoals bijv. keuken. begin met de grote items en eindig met kleine items.

Stap 3

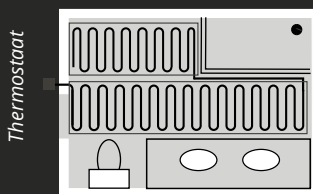
Bepaal het te verwarmen vloeroppervlak



Van stap 1 en stap 2 weet u nu hoeveel vaste ruimte u nodig heeft: stap 1: 12 m² stap 2 = 6 m².

Stap 4

Selecteer het systeem



Bereken nu de hoeveelheid vrije vloerruimte voor uw Warmup kabel of mat:

Te verwarmen oppervlak = 12 m² - 6 m² = 6 m².

Oppervlakte van maximaal 10m² (85% van de ruimte / 5cm afstand van wanden)

Vermenigvuldig oppervlak met 0,85 = netto te verwarmen oppervlakte

Oppervlakte van meer dan 10m² (90% van de ruimte / 5cm afstand van wanden)

Vermenigvuldig oppervlak met 0,9 = netto te verwarmen oppervlakte

Isolatieborden met cementcoating hoeveelheden berekenen

Vermenigvuldig het totale te verwarmen oppervlakte met 1,05 = Y

Deel Y met 0,75 = aantal benodigde borden

Isolatieplaten met cementcoating



Product Code	Omschrijving	Dikte (mm)
INSBOARD6MM	1250x600x6mm	6
INSBOARD10MM	1250x600x10mm	10
INSBOARD20MM	1250x600x20mm	20
INSBOARD30MM	1250x600x30mm	30
INSBOARD40MM	1250x600x40mm	40
INSBOARD50MM	1250x600x50mm	50

Technische Data

Dichtheid: 36 kg/m³

Druksterkte: 3.0 kg/cm² (300kN/m²)

Waterabsorptie (capillair): Nil

Voedingskabel: 1m Lengte

Waterdampdoorlaatbaarheid (Sd): 3.2m

Weerstand tegen lichaamsimpact: 3x120N/m

Buigstijfheid, EI: (20mm) 601kNmm² (30mm) 1285 kN/mm²

Tegeldrukgewicht: 62kg/m²

Hechtsterkte: 0.3N/mm²

Schuifhechtsterkte: 3.32/kg/cm²

Warmtegeleiding: 0.027 W/mK

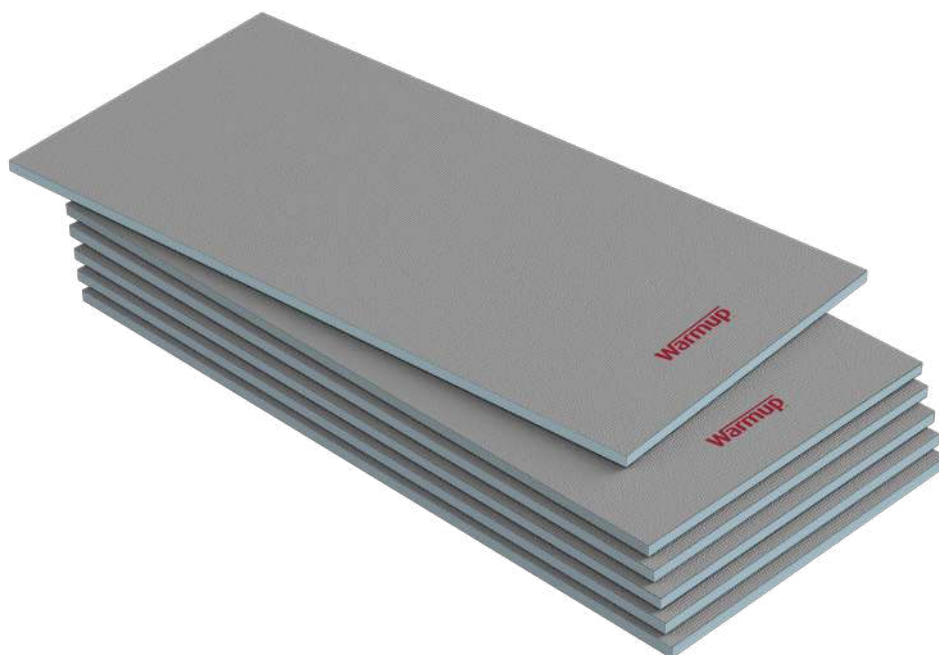
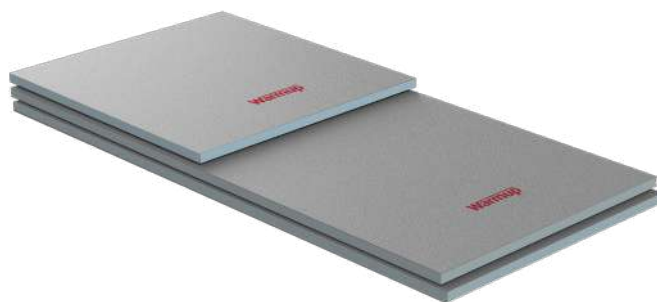
Coëfficiënt van lineaire uitzetting: 30 x 10⁻⁶ K⁻¹

Euroclass "E" (EN13501-1) brandklasse

Ontvlambaarheid: "P" niet gemakkelijk ontbrandbaar

Impact geluidsisolatie dL_w = 21

Isolatieplaten voorkomen warmteverlies naar de ondergrond. Een warme vloer kan worden bereikt in slechts 20 minuten.



Warmup Ultralight™



4in1

Isolatie

Warmtespreiding

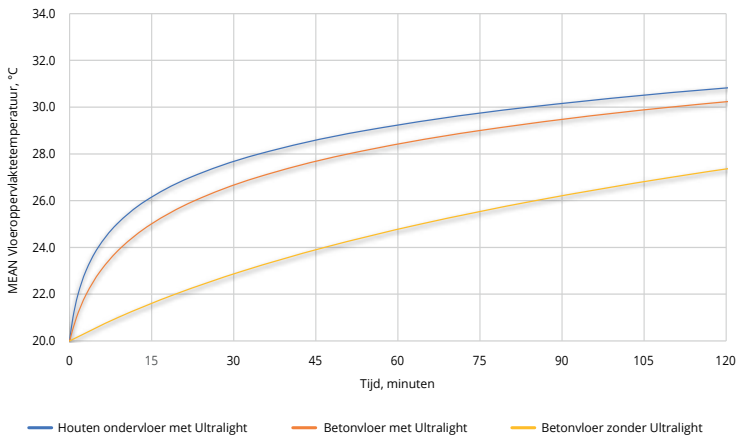
Ontkoppeling

Akoestisch

Reactietijd - Ultralight

Reactietijd verbetering - Ultralight

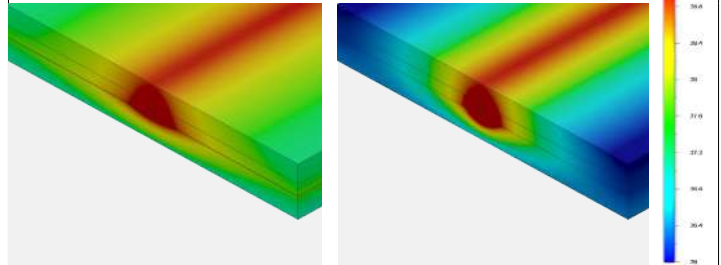
Tegels over elektrische vloerverwarming bij 150 W/m²



Warmtespreiding - Ultralight

6 mm Ultralight - 29°C oppervlaktelimit

6 mm traditionele isolatie - 29°C oppervlaktelimit



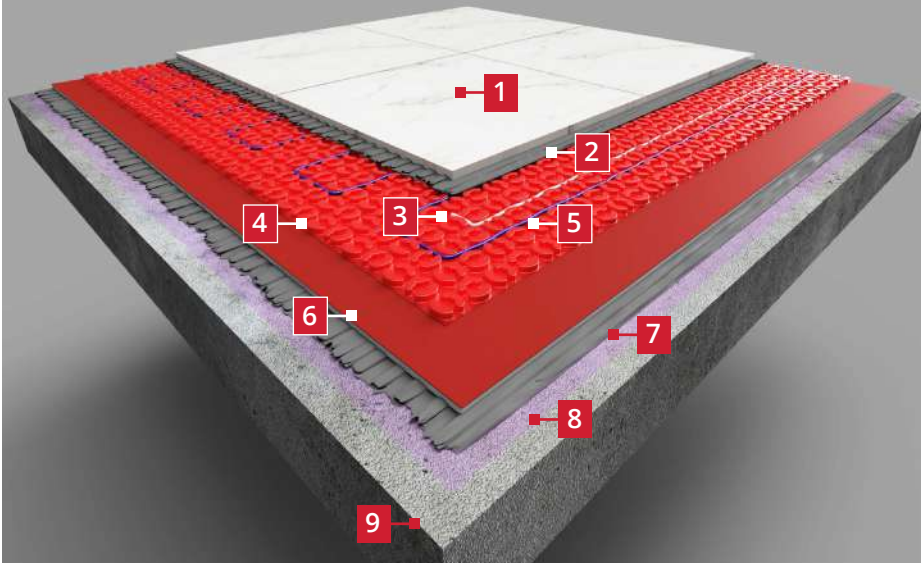
Niet-geweven vlies

Warmteverdelend aluminium

220kPa Isolatie

Ontkoppelend niet-geweven vlies

Ultralight met Warmup DCM-PRO



- 1 Afwerking tegelvloer**
- 2 Flexibele tegellijm**
- 3 Vloersensor**
Plak de sensor met tape op de ondervloer. Tape niet over de sensortip heen!
- 4 Ontkoppelingsmembraan met zelfklevende achterzijde**
Oefen druk uit op het membraan om een stevige hechting aan de ondervloer te verzekeren
- 5 Verwarmingkabel**
NOOIT doorsnijden!
- 6 Warmup Ultralight (optioneel)**
Het toevoegen van Warmup Ultralight onder DCM-PRO kan de reactietijd van het systeem helpen verbeteren, vooral bij installatie over dekvloer of beton
- 7 Flexibele tegellijm (optioneel)**
vereist bij installatie van Warmup Ultralight
- 8 Warmup primer**
Raadpleeg de instructies van de fabrikant van de tegellijm voor de vereiste voorstrijkmiddelen
- 9 Voorgeïsoleerde ondervloer met een oppervlakte regelmatigheid van SR1***

* Als u de optionele Warmup Ultralight installeert, raadpleeg dan de installatiehandleiding voor de vereisten voor de ondervloer.

Product code	omschrijving	Dikte (mm)
INS-WCI-16	Warmup 3in1 isolatieplaat 1200x800x6mm - doos van 16 stuks 15.36m ²	6mm

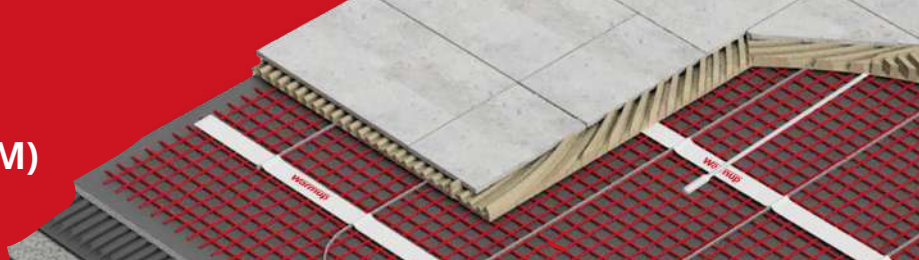
Warmup Ultralight is getest en beoordeeld op zijn akoestische prestaties door Intertek building & construction in overeenstemming met ISO 10140-2, ISO 10140-3, ASTM E90 en ASTM E492. De verkregen resultaten zijn geteste waarden en zijn verkregen door gebruik te maken van de aangewezen testmethoden in testkamers die voldoen aan de in ISO 10140-5 gespecificeerde laboratoriumvereisten.

Elke geteste constructie omvatte standaard keramische tegels en tegellijm geïnstalleerd over Ultralight geïnstalleerd in overeenstemming met de handleiding. Deze installatielagen zijn gemeenschappelijk voor en dekken alle vloerconstructies* die hieronder worden beschreven.

1/3" (8mm) keramische tegel			
1/8" (3mm) Cementgebonden tegellijm			
1/4" (6mm) Warmup Ultralight			
1/8" (3mm) Cementgebonden tegellijm			
Vloerconstructie*	Normen	Resultaat	Rapport nr.
19 mm OSB-plaat 450 mm open liggers 3.90 mm glasvezelisolatie 1/2" (12,7mm) RC deluxe veerkrachtig kanaal 5/8" (15,9 mm) gipsplaat	ISO 717-1 ISO 10140-2 ISO 10140-3 ASTM E90 ASTM E492	Rw 54 dB L _{n,w} 60 dB STC 54 IIC 50 HIIC 50	M5642,01-113-11-R0 M5642,02-113-11-R0
75 lb/ft ² (350 kg/m ²) beton	ISO 717-1 ISO 10140-2 ISO 10140-3 ASTM E90 ASTM E492 ASTM 3222 ASTM E2179	Rw 53 dB L _{n,w} 67 dB ΔL _{n,w} 11 dB STC 53 IIC 43 ΔIIC 15 HIIC 42 ΔIIC 14	M5643,01-113-11-R0 M5643,02-113-11-R0

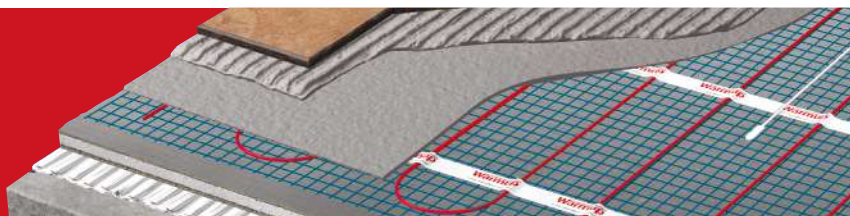
* Constructie van boven naar beneden

Warmup 150W/m² StickyMat™ System (SPM)

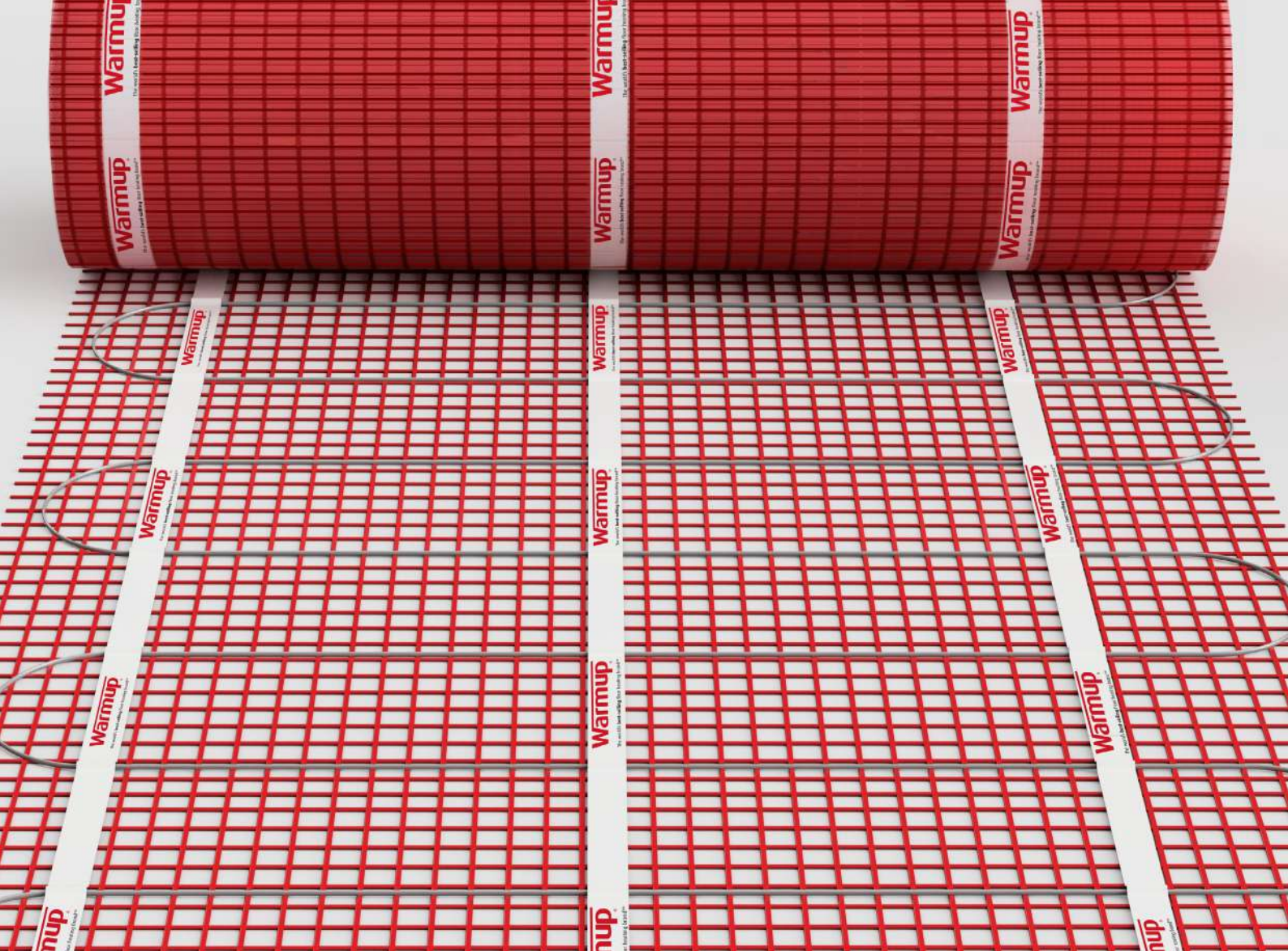


Product code	Dekking (m ²)	Breedte (m)	Vermogen (W)	Ver. (A)
SPM1	1	0.5	150	0.65
SPM1.5	1.5	0.5	225	0.98
SPM2	2	0.5	300	1.30
SPM2.5	2.5	0.5	375	1.63
SPM3	3	0.5	450	1.96
SPM3.5	3.5	0.5	525	2.28
SPM4	4	0.5	600	2.61
SPM4.5	4.5	0.5	675	2.93
SPM5	5	0.5	750	3.26
SPM6	6	0.5	900	3.91
SPM7	7	0.5	1050	4.57
SPM8	8	0.5	1200	5.22
SPM9	9	0.5	1350	5.87
SPM10	10	0.5	1500	6.52
SPM11	11	0.5	1650	7.17
SPM12	12	0.5	1800	7.83
SPM15	15	0.5	2250	9.78

Warmup 200W/m² StickyMat™ System (SPM)



Product code	Dekking (m ²)	Breedte (m)	Vermogen (W)	Ver. (A)
2SPM0.5	0.5	0.5	100	0.44
2SPM1	1	0.5	200	0.87
2SPM1.5	1.5	0.5	300	1.3
2SPM2	2	0.5	400	1.74
2SPM2.5	2.5	0.5	500	2.17
2SPM3	3	0.5	600	2.61
2SPM3.5	3.5	0.5	700	3.04
2SPM4	4	0.5	800	3.48
2SPM4.5	4.5	0.5	900	3.91
2SPM5	5	0.5	1000	4.35
2SPM6	6	0.5	1200	5.22
2SPM7	7	0.5	1400	6.09
2SPM8	8	0.5	1600	6.96
2SPM9	9	0.5	1800	7.83
2SPM10	10	0.5	2000	8.7
2SPM15	15	0.5	3000	13.05



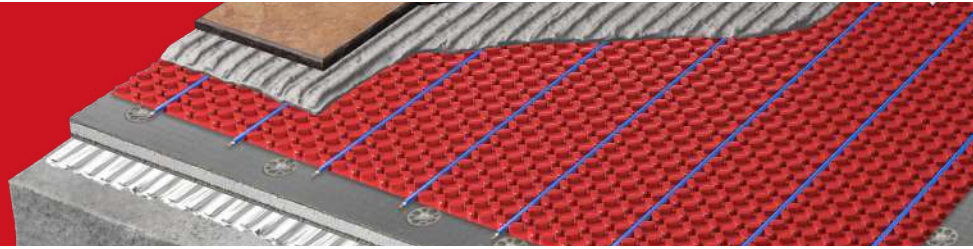
StickyMat™ Systeem

Kenmerken	Technische Data
<p>Technologisch geavanceerd kabelontwerp van Warmup minimale hoogte van slechts 2,5 mm.</p>	<p>Werkspanning: 230V: 50Hz</p>
<p>Duurzame tweeadelige fluorpolymeer (teflon) verwarmingskabel.</p>	<p>Breedte: 500mm (0.5 meter)</p>
<p>Direct overheen tegelen met een dun laag flexibel tegelijm.</p>	<p>Dikte van de mat: 2,5 - 3mm</p>
<p>Geschikt voor alle type vloeren. PVC, vinyl en andere vloeren eerst 10mm egaliseren.</p>	<p>Binnen/Buiten isolatie: ETFE Fluorpolymeer (Teflon)</p>
<p>Fluorpolymeer </p> <p>1,8mm</p>	<p>Vermogen: 150W/m² and 200W/m²</p>
	<p>Spanningskabel lengte: 3m</p>
	<p>Certificaten: BEAB Europese normering en CE markering</p>
	<p>Levenslange Garantie & SafetyNet™ Installatiegarantie</p>

De DCM-PRO is een van de snelst manier om een verwarmd ontkoppelingssysteem te installeren; het is 40% sneller dan de standaard vloerverwarmingsmembranen.

De zelfklevende onderkant van de DCM-PRO mat fungeert als een zelfherstellende ontkeppelingslaag en voorkomt dat er gebruikt moet worden gemaakt van een klevende laag, wat aanzienlijk minder tijd en geld kost. De zelfherstellende ontkeppelingslaag beschermt de vloerafwerking tegen beschadiging. De laag samentrekt en breidt uit om het hoofd te bieden aan seizoenswisselingen in ondervloeren, waardoor schade aan vloerbedekkingen wordt voorkomen als gevolg van de gaten en scheuren in de ondervloer.

Warmup DCM-PRO Membraan



Product code	Formaat	Lengte (m)	Breedte (m)	Dekking Ruimte (m ²)
DCM-M-1	Vel	1	1	1
DCM-M-15	Rol	15	1	15

Warmup DCM-PRO Kabel

Vermogen	230W/m ²	~190W/m ²	150W/m ²	~130W/m ²	115W/m ²
Afstand	60mm	60/90mm	90mm*	90/120mm	120mm
Castellaties	2	2/3	3	3/4	4



Product code	Dekking (m ²)	Dekking (m ²)	Dekking (m ²)	Dekking (m ²)	Dekking (m ²)
DCM-C-1	0.7	0.8	1.0	1.2	1.3
DCM-C-1.5	1.0	1.3	1.5	1.8	2.0
DCM-C-2	1.3	1.7	2.0	2.3	2.7
DCM-C-2.5	1.7	2.1	2.5	2.9	3.3
DCM-C-3	2.0	2.5	3.0	3.5	4.0
DCM-C-3.5	2.3	2.9	3.5	4.1	4.7
DCM-C-4	2.7	3.3	4.0	4.7	5.3
DCM-C-4.5	3.0	3.8	4.5	5.3	6.0
DCM-C-5	3.3	4.2	5.0	5.8	6.7
DCM-C-6	4.0	5.0	6.0	7.0	8.0
DCM-C-7	4.7	5.8	7.0	8.2	9.3
DCM-C-8	5.3	6.7	8.0	9.3	10.7
DCM-C-9	6.0	7.5	9.0	10.5	12.0
DCM-C-10	6.7	8.3	10.0	11.7	13.3
DCM-C-12	8.0	10.0	12.0	14.0	16.0
DCM-C-14	9.3	11.7	14.0	16.3	18.7
DCM-C-16	10.7	13.3	16.0	18.7	21.3



DCM-PRO Membraan	DCM-PRO Kabel
Dikte: 5.5mm	Werkspanning: 220-240v: 50Hz
Samenstelling: Polyproyleen membraan met zelfklevende achterkant	IP-Waarde: IPX7
Kleur: Rood	Kleur: Blauw
Spatiëring: 60mm, 90mm & 120mm	Dikte: 4.5mm (± 0.2mm)
	Uitgangsvermogen: 13.6W/m ²
	Binnen isolatie: Advanced Fluorpolymeer (ETFE)
	Voedingskabel: 3m lang "COLDTAIL" Verbinding

Warmup DCM-PRO Aanvullende Componenten

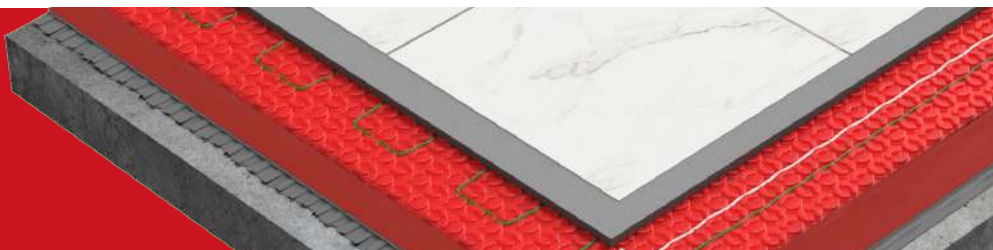


Product code	Omschrijving	Lengte	Hoogte (mm)	Breedte (mm)	Dikte (mm)
DCM-E-25	Randstrook	25m	30	-	10
DCM-T-10	Waterdicht tape	10m	120	-	1
DCM-R-I	Binnenhoek	120mm	60	120	1
DCM-R-E	Buitenhoek	120mm	60	120	1

LAAG VERMOGEN

Het DCM-PRO System is het perfecte verwarmde ontkoppelingssysteem voor projecten met een laag wattage tot 55 W/m². Het kan in enkele minuten worden geïnstalleerd met minder tegellijm.

Warmup DCM-PRO Membraan



Product code	Formaat	Lengte (m)	Breedte (m)	Dekking Ruimte (m ²)
DCM-M-1	Vel	1	1	1
DCM-M-15	Rol	15	1	15



DCM-PRO laag wattage kabel

Vermogen	82,5 W/m ²	66,0 W/m ²	55,0 W/m ²	47,1 W/m ²	41,3 W/m ²
Afstand	60mm	60/90mm	90mm	90/120mm	120mm
Castellaties	2	2/3	3	3/4	4

Product code	Dekking (m ²)	Dekking (m ²)	Dekking (m ²)	Dekking (m ²)	Dekking (m ²)
DCM-C-LW-1	0.7	0.8	1.0	1.2	1.3
DCM-C-LW-1.5	1.0	1.3	1.5	1.8	2.0
DCM-C-LW-C-2	1.3	1.7	2.0	2.3	2.7
DCM-C-LW-2.5	1.7	2.1	2.5	2.9	3.3
DCM-C-LW-3	2.0	2.5	3.0	3.5	4.0
DCM-C-LW-3.5	2.3	2.9	3.5	4.1	4.7
DCM-C-LW-4	2.7	3.3	4.0	4.7	5.3
DCM-C-LW-4.5	3.0	3.8	4.5	5.3	6.0
DCM-C-LW-5	3.3	4.2	5.0	5.8	6.7
DCM-C-LW-6	4.0	5.0	6.0	7.0	8.0
DCM-C-LW-7	4.7	5.8	7.0	8.2	9.3
DCM-C-LW-8	5.3	6.7	8.0	9.3	10.7
DCM-C-LW-9	6.0	7.5	9.0	10.5	12.0
DCM-C-LW-10	6.7	8.3	10.0	11.7	13.3
DCM-C-LW-12	8.0	10.0	12.0	14.0	16.0
DCM-C-LW-14	9.3	11.7	14.0	16.3	18.7
DCM-C-LW-16	10.7	13.3	16.0	18.7	21.3





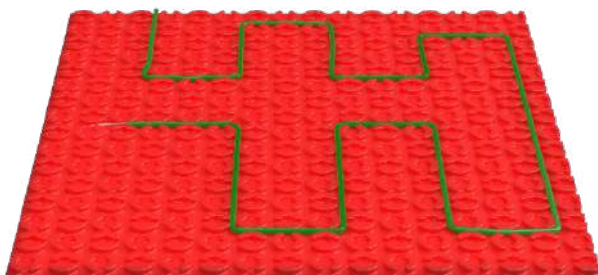
DCM-PRO Membraan

Dikte: 5.5mm

Samenstelling: Polypropyleen membraan met vlies / zelfklevende rug

Kleur: Rood

Spatiëring: 60mm, 90mm & 120mm



DCM-PRO Kabel

Werkspanning: 220-240v: 50Hz

IP-Waarde: IPX7

Kleur: Groen

Dikte: 4.5mm (± 0.2mm)

Uitgangsvermogen: 13.6W/m²

Binnen isolatie: Advanced Fluorpolymeer (ETFE)

Voedingskabel: 3m lang "COLDTAIL" Verbinding

Duurzame technologie voor lage en nulmissie woningen - ideaal voor gebruik met zonnepanelen en batterijen.

Het DCM-PRO laag vermogen systeem biedt een duurzame vloerverwarmingsooplossing voor uw huis met lage gebruikskosten op lange termijn. Met een standaard vermogen van 55W/m² is het ideaal voor gebruik in huizen met zonne-energie en weinig warmteverlies.

Door dit systeem met zonnepanelen en bijbehorende batterijen te gebruiken, kunt u een 100% hernieuwbare energieoplossing bieden; zo kan uw huis volledig worden verwarmd met koolstofvrije, zelf opgewekte elektriciteit, wat de kosten van uw elektriciteitsrekening drastisch kan verlagen. U kunt dit systeem ook gebruiken met een standaard netstroombron in energiezuinige woningen.

De DCM-PRO verwarmingskabel met laag wattage kan de hoeveelheid stroom die uw huis nodig heeft van het elektriciteitsnet verminderen, waardoor de piekbelasting van het net afneemt en het kan decarboniseren. Het kan ook het gebruik van meerdere apparaten in uw huis op hetzelfde moment vergemakkelijken zonder dat u hoeft te betalen voor een extra stroomvoorziening.

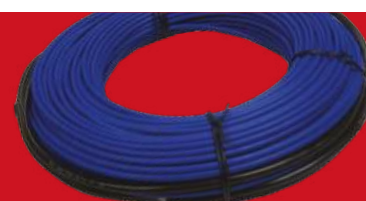


Warmup Betonkabel systeem (WIS)



Product code	Dekking 100W/m ²	Dekking 150W/m ²	Dekking 210W/m ²	Watts (W)	Amp (A)
WIS180	1.8	1.2	0.9	180	0.8
WIS280	2.8	1.9	1.4	280	1.2
WIS390	3.9	2.6	2.0	390	1.7
WIS500	5.0	3.3	2.5	500	2.2
WIS650	6.5	4.3	3.3	650	2.8
WIS760	7.6	5.1	3.8	760	3.3
WIS1000	10.0	6.7	5.0	1000	4.3
WIS1200	12.0	8.0	6.0	1200	5.2
WIS1460	14.6	9.7	7.3	1460	6.3
WIS1550	15.5	10.3	7.8	1550	6.7
WIS1770	17.7	11.8	8.9	1770	7.7
WIS2070	20.7	13.8	10.4	2070	9.0
WIS2600	26.0	17.3	13.0	2600	11.3
WIS3140	31.4	20.9	15.7	3140	13.7
WIS3370	33.7	22.5	16.9	3370	14.7

Warmup Betonkabel systeem (WIS)



Product code	Kabel lengte (m)	Vermogen (W)	Ver. (A)	Dekking bij 100W/ m ²	Dekking bij 150W/ m ²	Dekking bij 210W/ m ²
WIS180	9	180	0.8	1.8m ²	1.2m ²	0.9m ²
WIS280	14	280	1.2	2.8m ²	1.9m ²	1.4m ²
WIS390	19.5	390	1.7	3.9m ²	2.6m ²	2.0m ²
WIS500	25	500	2.2	5.0m ²	3.3m ²	2.5m ²
WIS650	32.5	650	2.8	6.5m ²	4.3m ²	3.3m ²
WIS760	38	760	3.3	7.6m ²	5.1m ²	3.8m ²
WIS1000	50	1000	4.3	10.0m ²	6.7m ²	5.0m ²
WIS1200	60	1200	5.2	12.0m ²	8.0m ²	6.0m ²
WIS1460	73	1460	6.3	14.6m ²	9.7m ²	7.3m ²
WIS1550	77.5	1550	6.7	15.5m ²	10.3m ²	7.8m ²
WIS1770	88.5	1770	7.7	17.7m ²	11.8m ²	8.9m ²
WIS2070	103.5	2070	9.0	20.7m ²	13.8m ²	10.4m ²
WIS2600	130	2600	11.3	26.0m ²	17.3m ²	13.0m ²
WIS3140	157	3140	13.7	31.4m ²	20.9m ²	15.7m ²
WIS3370	168.5	3370	14.7	33.7m ²	22.5m ²	16.9m ²

Technische Data

Toepassing: frezen in betonnen dekvloer

Werkspanning 220-240V: 50Hz

Uitgangsvermogen: 20W/m

Kabel diameter: 6mm

Enkele 2.5m lang "cold tail" Voedingskabel lead

VDE goedgekeurd & CE certificering

De WIS-Verwarmingskabel is zeer geschikt voor installatie in nieuwbouwprojecten en is ontworpen om onder een betonlaag van 50-100mm te worden gestort. Het is geschikt voor bijna elke soort vloerafwerking en is ideaal wanneer de vloerbedekking vervangen zou kunnen gaan worden.

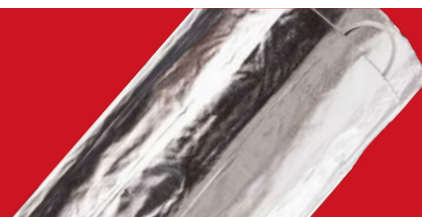


Warmup WLFH-Folieverwarming (140W/m²)



Product code	Ruimte (m ²)	Breedte (m)	Vermogen (W)	Ver. (A)
WLFH-140W/140	1.0	0.5	140	0.61
WLFH-140W/210	1.5	0.5	210	0.91
WLFH-140W/280	2.0	0.5	280	1.22
WLFH-140W/420	3.0	0.5	420	1.83
WLFH-140W/560	4.0	0.5	560	2.43
WLFH-140W/700	5.0	0.5	700	3.04
WLFH-140W/840	6.0	0.5	840	3.65
WLFH-140W/980	7.0	0.5	980	4.26
WLFH-140W/1120	8.0	0.5	1120	4.87
WLFH-140W/1260	9.0	0.5	1260	5.48
WLFH-140W/1400	10.0	0.5	1400	6.09
WLFH-140W/1680	12.0	0.5	1680	7.30

Warmup WLFH-Folieverwarming (140W/m²)



Technische Data

Gebruik: flexibel Isolatie-materiaal dat direct onder folie-verwarmers kan worden gebruikt - reflecteert ook warmte naar boven

Breedte: 1200mm

Dikte: 6mm

Samenstelling bovenlaag: gevormd polystyreen

Onderlaag: Aluminiumfolie met zelfklevende laag

Rm waarde 0.19

Contact geluidsreductie 25dB ΔLw bij gebruik in combinatie met Warmup Dubbele bovenlaag

Warmup WLFH-folieverwarmingsmat verwarmt op veilige wijze laminaat, houten- en zwevende vloeren. Kan worden gebruikt in combinatie met Warmup isolatieplaten of Warmup platen met "dubbele bovenlaag" voor veilige vloerverwarming onder tapijt, vinyl en andere flexibele vloeren.



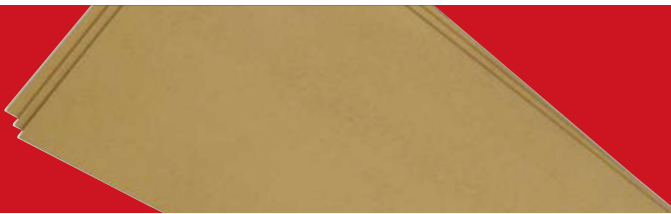
Warmup Geïsoleerde Ondervloer (WIU)



Product code	Omschrijving	Dikte (mm)
WIU2.5	Isolerende Ondervloer 6mm Rol 2.5m ²	1200
WIU5.0	Isolerende Ondervloer 6mm Rol 5m ²	1200
WIU10.0	Isolerende Ondervloer 6mm Rol 10m ²	1200
WIU25.0	Isolerende Ondervloer 6mm Rol 25m ²	1200

Technische Data	
Gebruik: flexibel Isolatie-materiaal dat direct onder folie-verwarmers kan worden gebruikt - reflecteert ook warmte naar boven	<p>Het isolerende kussen is een dunne schuimisolatie met effectieve akoestische eigenschappen om contactgeluid en trillingen te verminderen. Het vermindert warmteverlies en verhoogt de efficiëntie en flexibiliteit van het systeem. De folie fungeert tevens als vochtbarrière.</p>
Breedte: 1200mm	
Dikte: 6mm	
Samenstelling bovelaag: gevormd polystyreen	
Onderlaag: Aluminiumfolie met zelfklevende laag Rm waarde 0.19	
Contact geluidsreductie 25dB ΔLw bij gebruik in combinatie met Warmup Dubbele bovenlaag	

WDO - Dubbele Bovenlaag - HeatPak



Technische Data	
Gebruik: Te gebruiken op folieverwarming wanneer de vloerbedekking zacht en veerkrachtig is, zoals tapijt, vinyl en linoleum.	<p>WDO "Dubbele Bovenlaag" is een zwevende isolatie voor onder tapijt, PVC en linoleumvloeren. Het systeem bestaat uit een basis en een oppervlakteplaat. Ze worden verlijmd en met elkaar verbonden tot een solide ondergrond en de uiteindelijke vloerbedekking kan veilig worden gelegd.</p>
Size: 1200mm x 600mm	
Dikte Bovenplaat: 4mm - Basis Plaat: 3mm	
Samenstelling MDF met zelfklevende lijm	
Dichtheid (kg/m³): 770	
Buigende kracht kg/cm ² >40	
Vochtigheid (%) 4-10	
Thermische Rm waarde [m ² .K.W.-1] 0.047	
Brandklasse, DIN4102 B2	

Product code	Dekking Ruimte 2.88m ²	Dikte (mm)
WDO	7mm Basis Borden Pakket 2.88m ²	1200 x 600 x 7

Kamer Thermostaten



Productcode	Omschrijving
6iE-WIFI-OB	6iE Smart WiFi Thermostaat zwart
6iE-WIFI-CW	6iE Smart WiFi Thermostaat wit
ELM-01-WH-RG	Element Smart WiFi Thermostaat wit
ELM-01-OB-DC	Element Smart WiFi Thermostaat zwart
ELT-01-BL	Tempo programmeerbare thermostaat zwart
ELT-01-CW	Tempo programmeerbare thermostaat wit
ELT-01-PW	Tempo programmeerbare thermostaat creme
MSTAT	MSTAT Handmatige thermostaat
Watchdog	Kabelbreuk Verklipper

6iE™ WiFi Thermostaat

6iE CW WiFi Thermostaat



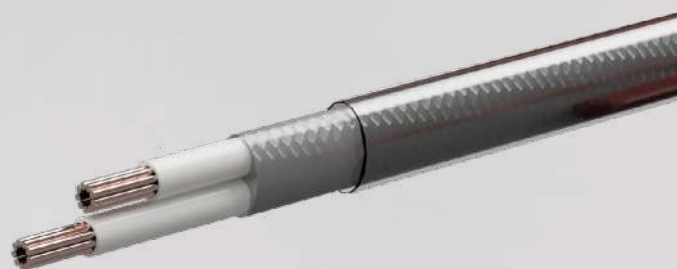
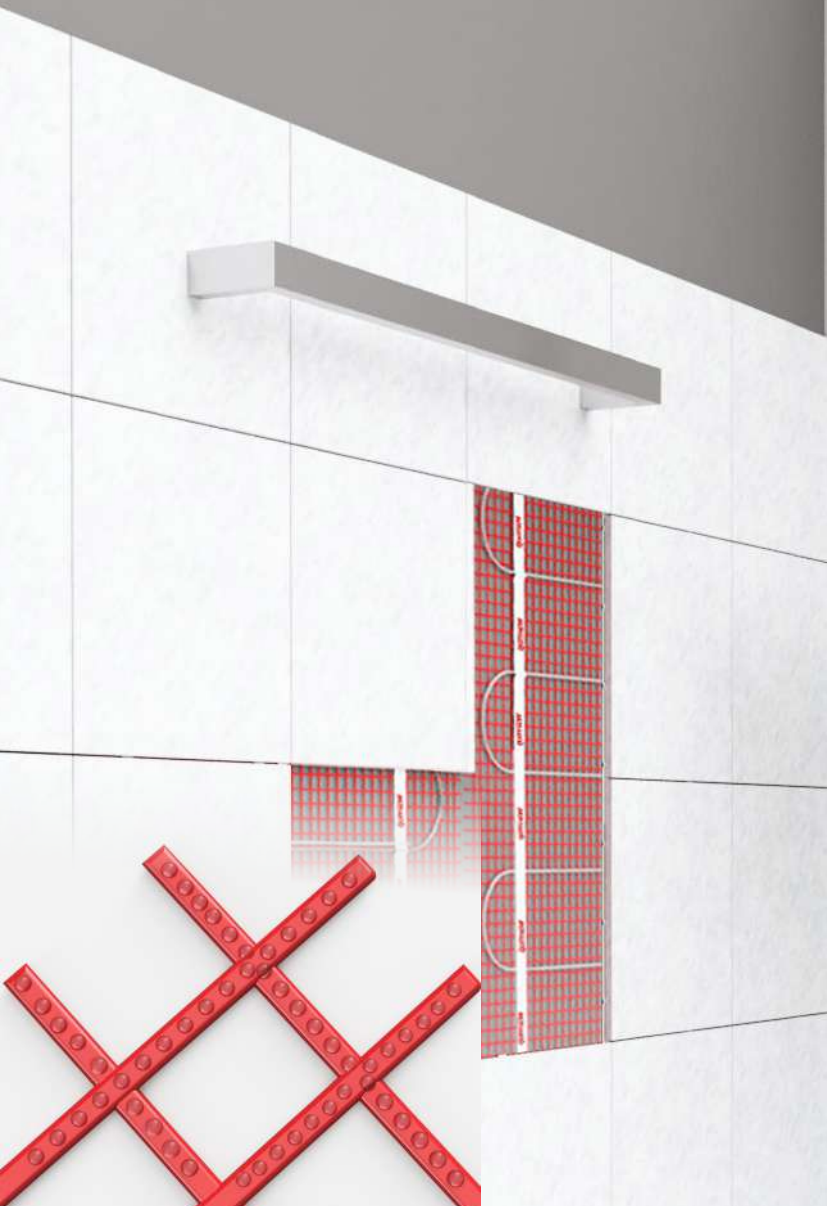
6iE OB WiFi Thermostaat



Bathroom Collection

Warmup®

The world's **best-selling** floor heating brand™



Warmup Enkele staaf handdoekradiatoren

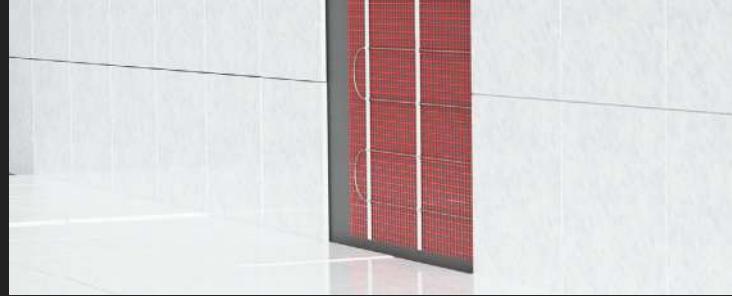
Productcode	Naam
HTR-1ROPO	Tulsi Dubbele bevestiging Enkele staaf Medium Ronde handdoekradiator gepolijst
HTR-1SQPO	Burdock Dubbele bevestiging Enkele staaf Medium Vierkante handdoekradiator gepolijst
HTR-1ROBR	Tulsi Dubbele bevestiging Enkele staaf Medium Ronde handdoekradiator geborsteld
HTR-1SQBR	Burdock Dubbele bevestiging Enkele staaf Medium Vierkante handdoekradiator geborsteld

Warmup handdoekradiatoren met meerdere staven

Productcode	Naam	Type
HTR-4ROPO	Anise 4 staven handdoekradiator gepolijst	4 staven - rond gepolijst
HTR-4SQPO	Hawthorn 4 staven handdoekradiator gepolijst	4 staven - vierkant gepolijst
HTR-6ROPO	Anise 6 staven handdoekradiator gepolijst	6 staven - rond gepolijst
HTR-6SQPO	Hawthorn 6 staven handdoekradiator gepolijst	6 staven - vierkant gepolijst
HTR-8ROPO	Anise 8 staven handdoekradiator gepolijst	8 staven - rond gepolijst
HTR-8SQPO	Hawthorn 8 staven handdoekradiator gepolijst	8 staven - vierkant gepolijst



Warmup Wandverwarming StickyMat 3D



Productcode	Naam	Vermogen (W)
2SMFW-0.5	StickyMat 3D Wandverwarming - 0.5 m ²	100
2SMFW-1	StickyMat 3D Wandverwarming - 1.0 m ²	200
2SMFW-1.5	StickyMat 3D Wandverwarming - 1.5 m ²	300
2SMFW-2	StickyMat 3D Wandverwarming - 2.0 m ²	400

Warmup Spiegelverwarming



Productcode	Naam	Vermogen (W)
MD-LRG1	Spiegelverwarming 230V 560x720	14
MD-MED1	Spiegelverwarming 230V 360x560	33
MD-SML1	Spiegelverwarming 230V 260x360	66
MD-CIRC	Spiegelverwarming 230V diameter = 560	60



6iE™ WiFi Thermostaat

6iE CW WiFi Thermostaat



6iE OB WiFi Thermostaat



De slimste, meest efficiënte manier om uw vloerverwarming te regelen



Automatische controle van uw verwarming

Unieke **SmartGeo™** schakelt automatisch de verwarming wanneer u niet thuis bent

Vermindert het energieverbruik tot 25%

Reduceer het energieverbruik met tot wel 25% met de energie-efficiënte **MyHeating app™** technologie

Databeveiliging waarop u kunt vertrouwen

Ontwikkeld en beheerd door Warmup Plc in Londen, met data-encryptie en hoogste beveiliging

Smartphone touchscreen

's werelds eerste vloerverwarmingsthermostaat met een **smartphone stijl touchscreen**

Persoonlijke foto achtergronden

vloerverwarmingsthermostaat die u kunt personaliseren met foto achtergronden

