

**NEFIT** 



**BOSCH**



De nieuwe generatie  
hybride en all-electric

Luchtwarmtepompen

Compress 3400i AWS



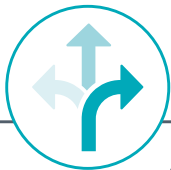


## Compress 3400i AWS

Voor elke klant een hoogwaardige oplossing met optimale prijs-prestatieverhouding.

Of het nu gaat om nieuwbouw of renovatie: met de Compress 3400i AWS biedt u uw klanten een eenvoudige, efficiënte oplossing voor verwarming, koeling en warm water.

Uitgebreide mogelijkheden



Makkelijk te bedienen en te onderhouden



Makkelijk vervoeren en installeren



Beheer op afstand



# Gewoon flexibel

De buitenunits van de Compress 3400i AWS warmtepomp zijn verkrijgbaar in zeven verschillende vermogens van 4 tot 14 kW. Ze kunnen verwarmen, koelen en zorgen voor warmwatercomfort. De buitenunits met het nieuwe Bosch design maken indruk met hun compacte afmetingen, hoge prestaties en gunstige prijs.

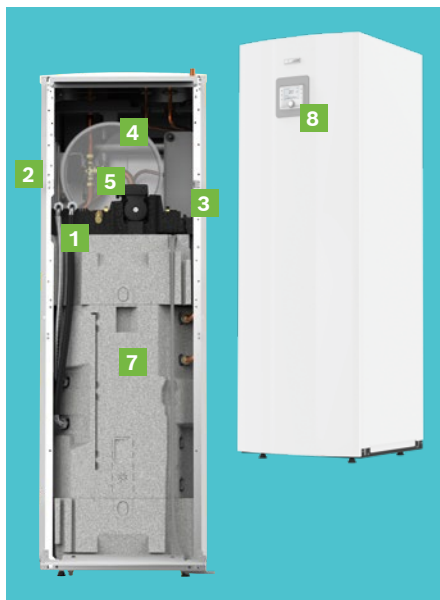


## Compress 3400i binnenunits

### Variant 1

#### All-electric Tower

All-electric Tower-variant met geïntegreerde warmwatertank van 190 liter voor warmwatercomfort.



### Variant 2/3

#### All-electric/Hybride

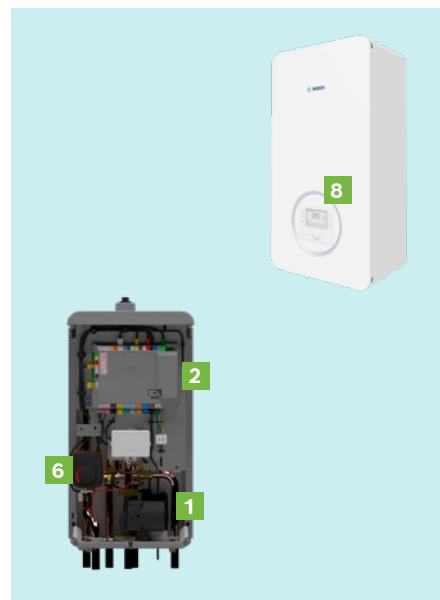
De wandhangende binnenunit biedt flexibele mogelijkheden qua plaatsing.



### Variant 4

#### Hybride

De compacte hybride binnenunit maakt de combinatie met een bestaande HR-ketel en cv-installatie mogelijk.



- 1 Hoogrendement circulatiepomp
- 2 Condensor
- 3 3-wegklep
- 4 Elektrisch verwarmingselement 6/9kW\*

- 5 Expansievat 9/14l\*\*
- 6 Mengventiel + open verdeler
- 7 190l Roestvrijstalen boiler
- 8 HPC 410 bedieningspaneel

\* AWS 14 M/E  
\*\* AWS 10/14 M

# Stysteemoplossingen\*

## 1 All-in-one

All-in-one binnenunit met 190 liter warm water



Compress 3400i buitenunit, All-electric Tower binnenunit, 50 liter buffervat

## 2 Flexibel

Compacte oplossing met extra veel warm water op voorraad



Compress 3400i buitenunit, All-electric wandhangende binnenunit, 50 liter buffervat, HR 300, 3-Wegklep

## 3 Compact

Hybride oplossing met warm water via het HR-toestel



Compress 3400i buitenunit, Compress 3400i Hybride binnenunit, HR-ketel

\* Andere configuraties zijn mogelijk. Zie [www.nefit-bosch.nl](http://www.nefit-bosch.nl)

## Technische gegevens

Buitenunit	Eenheid	4 kW	6 kW	8 kW	10 kW (230V)	10 kW (400V)	12 kW	14 kW
Warmteafgifte bij A7/W35	kW	5,21	6,15	8,02	9,41	9,98	11,6	14,6
COP bij A7/W35		4,70	4,75	4,70	4,43	4,77	4,51	4,30
ERP-klasse/Etas volgens EN 14825 (55°C)		A++ (126%)	A+ (122%)	A++ (126%)	A++ (126%)	A++ (135%)	A++ (137%)	A++ (138%)
ERP-klasse/Etas volgens EN 14825 (35°C)		A+++ (187%)	A+++ (183%)	A+++ (186%)	A+++ (179%)	A+++ (184%)	A+++ (180%)	A+++ (178%)
koelmiddel		R32				R410A		
Maximale aanvoertemperatuur (tot A-7°C)	°C	60°C						
Geluidsdruk buitenunit overdag	dB(A)	53	51	51	51	56	56	56
Geluidsdruk buitenunit 's nachts	dB(A)	47	46	46	46	48	46	46
Gewicht buitenunit	kg	50	66	66	66	118	118	118
Afmetingen (bxdxh)	mm	976x380x609		975x380x864			975x380x1262	
Elektrische aansluiting	V	230V				400V		

Binnenunit	Eenheid	All-electric Tower 10/14	All-electric 10/14	Hybride 10/14	Hybride 6
Afmetingen (bxdxh)	mm	600x660x1800	485x398x700	485x398x700	350x250x700
Gewicht	kg	136/139	41/44	34/36	22
Elektrische bijverwarming	kW	6/9	6/9	-	-
Expansievat	l	13.5	8	-	-
Warmwater voorraad	l	190	combineren met boiler	cv-ketel	cv-ketel

\* Geluidsdruk gemeten bij 1m afstand

# Eenvoudig te installeren



## Gewoon makkelijk

Door het lage gewicht kan de buitenunit gemakkelijk door twee personen worden getild. Het plaatsen gaat snel en eenvoudig - zonder extra gereedschap.

1



2

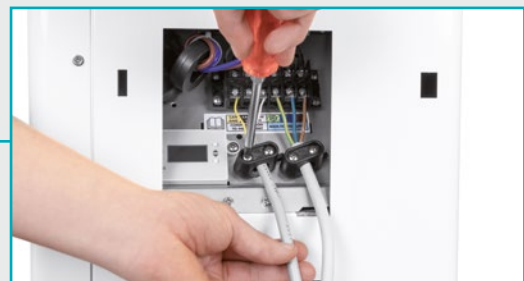
## Aansluiting koelcircuit

De koelmiddelleidingen van de buitenunit zijn eenvoudig aan te sluiten op de binneneunit. De units zijn al voorgevuld.

## Elektrische aansluiting

De elektrische aansluitingen zijn eenvoudig toegankelijk en het aansluiten gaat gemakkelijk.

3



4

## Snel toegankelijk

De zijwand van de buitenunit kan worden geopend, zodat alle componenten snel toegankelijk zijn.

## Ruimtebesparend

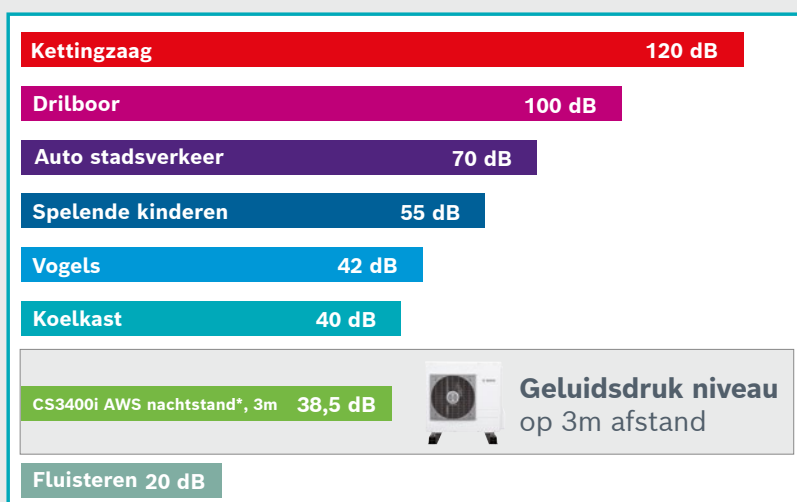
De buitenunit overtuigt door zijn compacte afmetingen en kan zelfs onder een raam worden geïnstalleerd.

5



## Gewoon stil

Het lage geluidsdruk niveau van de buitenunit, in nachtmodus vergelijkbaar met een moderne koelkast, zorgt voor grote flexibiliteit qua plaatsingsmogelijkheden.



\* Buitenunit CS 3400iAWS 8 OR-S

## Gewoon toekomstbestendig

Het klimaatbewuste koudemiddel R32 (voor de vermogens 4, 6, 8 en 10 kW) draagt bij aan een energiezuinige werking van de Compress 3400i warmtepomp. Er is voor deze warmtepomp minder koudemiddel nodig, waardoor de GWP (global warming potential) wordt verlaagd wat gunstiger is voor klimaat en milieu. Bovendien wordt de Compress 3400i, net als andere Nefit Bosch producten, 100% klimaatneutraal geproduceerd.



### BENG-Proof

Voor nieuwbouw is het verplicht om de energieprestatie van het gebouw te berekenen. Bij toepassing van een warmtepomp mag in plaats van de forfaitaire waarden worden gerekend met de werkelijke energieprestatiewaarden. Hiervoor is een kwaliteitsverklaring nodig, meestal afgegeven door een gespecialiseerde organisatie, zoals Kiwa. Zo kan op objectieve wijze het jaarrendement (SCOP) worden vastgesteld. Als onafhankelijk controleorgaan waarborgt Bureau CRG vervolgens de authenticiteit ervan. Voor Compress 3400i AWS warmtepompen zijn bovengenoemde kwaliteitsverklaringen aangevraagd.

### ErP-Label

Met een SCOP tot 4,89 (voor A7/W35) maakt de nieuwe Compress 3400i AWS ook indruk met zeer hoge efficiëntiewaarden en bereikt daarmee een ErP Efficiëntieklasse van A+++\*.



Lees hoe Nefit Bosch  
CO<sub>2</sub>-neutraal werkt



\* CS3400iAWS 8-S; onder gemiddelde omgevingsomstandigheden en 35°C aanvoertemperatuur.

# Gemakkelijk te gebruiken en te onderhouden



## Bedieningspaneel HPC 410

- ▶ Intuïtief aanraakscherm voor bediening en inbedrijfstelling
- ▶ Eenvoudige en duidelijke begeleiding via grafisch display
- ▶ Vrij programmeerbaar menu "Favorieten" met de belangrijkste functies voor de gebruiker



## K30 RF Draadloze internet-gateway\*

- ▶ Eenvoudige wifi-verbinding
- ▶ Eenvoudige installatie
- ▶ Maakt monitoring en beheer op afstand mogelijk via HomeCom Pro
- ▶ Eenvoudige bediening via de HomeCom Easy app

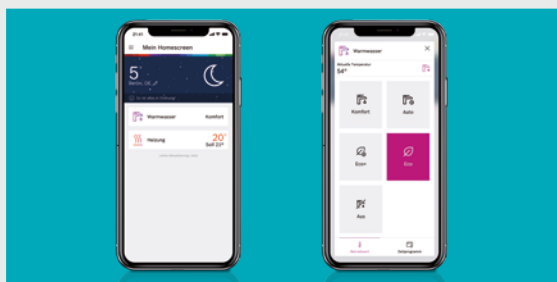


\* Accessoire

## HomeCom Pro\*

- ▶ Internet-gateway moeiteloos installeren
- ▶ Eenvoudig en veilig aansluiten
- ▶ Optimale service met HomeCom Pro, eenvoudig de systeemwerking optimaliseren

\* Optie in combinatie met K30RF



## HomeCom Easy\*

- ▶ Intuïtieve app-bediening (iOS, Android)
- ▶ Eenvoudige connectiviteit van andere Bosch apparaten
- ▶ Verwarming/koeling en warm water instellen, verbruik en systeemwaarden weergeven

\* Gratis app in combinatie met K30RF



# Nefit Bosch warmtepompen

## Internationale koploper met de meeste warmtepompervaring

Al in de vorige eeuw maakte Bosch warmtepompen. Sindsdien zijn we blijven uitvinden om het leven gemakkelijker te maken. Inmiddels zijn we met ruim 1.000.000 geplaatste warmtepompen één van de grootste spelers in de internationale markt. De komende jaren investeren we 300 miljoen euro in de uitbreiding van ons programma en het ontwikkelen van nieuwe warmtepomptechnologie in onze eigen R&D- en productiecentra in Europa.

Onze gecertificeerde engineers en monteurs ondersteunen installateurs van de ontwerpfase tot en met de inbedrijfstelling. En bij het beheer, periodiek preventief onderhoud en eventueel correctief onderhoud gedurende de levensduur van de installatie. Naast luchtwarmtepompen, ontwerpt en produceert Nefit Bosch onder andere bodemwarmtepompen en ventilatiewarmtepompen.



Wereldwijd opereert Bosch CO<sub>2</sub>-neutraal. De meer dan 400 locaties over de hele wereld - van ontwikkeling tot productie en administratie - laten wat CO<sub>2</sub>-emissies betreft geen ecologische voetafdruk meer achter.



**ClimateProtection**  
with heating systems from Bosch

Postbus 3, 7400 AA Deventer

Nefit Bosch Klantenservice (consumenten)  
T. 0570 602 500  
E. [consument@nefit-bosch.nl](mailto:consument@nefit-bosch.nl)  
[www.nefit-bosch.nl](http://www.nefit-bosch.nl)

Nefit Bosch SupportLine (professioneel)  
T. 0570 602 206  
E. [verkoopnederland@nefit-bosch.nl](mailto:verkoopnederland@nefit-bosch.nl)  
[nefit-bosch.nl/professioneel](http://nefit-bosch.nl/professioneel)

Nefit Bosch werkt voortdurend aan verbeteringen van haar producten. Wijzigingen in de technische gegevens en vormgeving zijn mogelijk. Aan deze brochure kunnen geen rechten worden ontleend.