

pro clima

GAMMA PRIJZEN



Geldig vanaf 01.02.2017, alle vorige prijslijsten zijn niet meer geldig



Nederland

Warmteplan BV
Mercuriusweg 5, 6971 GV Brummen
Postbus 20, 6970 AA Brummen
Tel: +31 575 56 48 05
Fax: +31 575 56 48 15
info@warmteplan.nl
www.warmteplan.nl

W WARMTEPLAN
A A N G E N A A M





INTELLO[®]

Intelligente damprem- en luchtdichtingsbaan bij isolatie tussen de draagbalken, met vochtvariabele s_d -waarde

TOEPASSING: Damprem- en luchtdichtingsbaan voor platte en hellende daken, muur, plafond en vloer. Geschikt om met alle isolatiedekens en -platen te combineren.

Art.-nr.	GTIN	Rollengte	Rollbreedte	Oppervlak	Rolgewicht	VE	VE / pal.	EUR/m ²	EUR/Rol
10091	4026639011176	20 m	1,50 m	30 m ²	3 kg	1	42	2,63	78,90
10090	4026639011190	50 m	1,50 m	75 m ²	7 kg	1	20	2,52	189,00
10077	4026639011985	50 m	3,00 m	150 m ²	14 kg	1	20	2,52	378,00
12221	4026639122216	50 m	3,00 m (op 1,60 m gevouwen)	150 m ²	14 kg	1	20	2,68	402,00

VOORDELEN:

Maximale veiligheid voor de isolatieconstructie; beste bescherming tegen bouwschade en schimmel, ook bij onvoorzien vochtindringing; bijzonder grote, in elk klimaatbereik werkzame, vochtvariabele diffusieweerstand met meer dan 100-voudige spreiding; In winters klimaat diffusiedicht, voor hoge vochtbescherming; s_d -waarde 0,25 m bij terugdiffusie tijdens de zomer

SYSTEEMPRODUCTEN:

TESCON VANA; TESCON No.1;
ORCON F; ORCON MULTIBOND; ORCON CLASSIC;
ORCON LINE

TECHNISCHE GEGEVENS:

Vlies:	polypropyleen
Membraan:	polypropyleen-copolymeer
Dikte:	0,25 ± 0,05 mm
s_d -waarde gemiddeld/ vochtvariabel:	7,5 ± 0,25 m / 0,25 - >25 m
Oppervlaktegewicht:	85 ± 10 g/m ²
Temperatuurbestendigheid:	-40 °C tot +80 °C
Max. trekkracht in de lengte/ dwars:	130 N/5 cm / 105 N/5 cm

Draagt het EG-conformiteitsmerkteken volgens EN 13984.

DIBt-goedkeuring voor vochtvariabele luchtdichtingsfolie INTELLO



* Information sur le niveau d'émission de substances volatiles dans l'air intérieur, présentant un risque de toxicité par inhalation, sur une échelle de classe allant de A+ (très faibles émissions) à C (fortes émissions)

Meer productinformatie:

KENNIS p. 288



INTELLO[®] PLUS

Gewapende intelligente damprem- en luchtdichtingsbaan bij isolatie tussen de draagbalken, met vochtvariabele s_d -waarde

TOEPASSING: Damprem- en luchtdichtingsbaan voor platte en hellende daken, muur, plafond en vloer. Geschikt om met alle vezelisolatie te combineren.

Art.-nr.	GTIN	Rollengte	Rollbreedte	Oppervlak	Rolgewicht	VE	VE / pal.	EUR/m ²	EUR/Rol
10093	4026639011237	20 m	1,50 m	30 m ²	4 kg	1	42	2,78	83,40
10092	4026639011244	50 m	1,50 m	75 m ²	9 kg	1	20	2,68	201,00
10076	4026639011992	50 m	3,00 m	150 m ²	18 kg	1	20	2,68	402,00
12222	4026639122223	50 m	3,00 m (gefaltet auf 1,60 m)	150 m ²	18 kg	1	20	2,84	426,00

VOORDELEN:

Maximale veiligheid voor de isolatieconstructie; beste bescherming tegen bouwschade en schimmel, ook bij onvoorzien vochtindringing; bijzonder grote, in elk klimaatbereik werkzame, vochtvariabele diffusieweerstand met meer dan 100-voudige spreiding; In winters klimaat diffusiedicht, voor hoge vochtbescherming; s_d -waarde 0,25 m bij terugdiffusie tijdens de zomer

SYSTEEMPRODUCTEN:

TESCON VANA; TESCON No.1;
ORCON F; ORCON MULTIBOND; ORCON CLASSIC;
ORCON LINE

TECHNISCHE GEGEVENS:

Vlies:	polypropyleen
Membraan:	polypropyleen-copolymeer
Wapening:	polypropyleenvlies
Dikte:	0,40 ± 0,1 mm
s_d -waarde gemiddeld/ vochtvariabel:	7,5 ± 0,25 m / 0,25 - >25 m
Oppervlaktegewicht:	110 ± 15 g/m ²
Temperatuurbestendigheid:	-40 °C tot +80 °C
Max. trekkracht in de lengte/ dwars:	350 N/5 cm / 290 N/5 cm

Draagt het EG-conformiteitsmerkteken volgens EN 13984.

DIBt-goedkeuring voor vochtvariabele luchtdichtingsfolie INTELLO PLUS



* Information sur le niveau d'émission de substances volatiles dans l'air intérieur, présentant un risque de toxicité par inhalation, sur une échelle de classe allant de A+ (très faibles émissions) à C (fortes émissions)

Meer productinformatie:

KENNIS p. 289

DB+**Gewapende damprem- en luchtdichtingsbaan uit bouwpapier, bij isolatie tussen de kepers, met vochtvariabele s_d -waarde****TOEPASSING:** Damprem- en luchtdichtingsbaan in dak, muur, plafond en vloer. Geschikt voor constructies met vezelisolatie.

Art.-nr.	GTIN	Rollengte	Rollbreedte	Oppervlak	Rolgewicht	VE	VE / pal.	EUR/m ²	EUR/Rol
10081	4026639011039	100 m	0,75 m	75 m ²	14 kg	1	24	1,98	148,50
10082	4026639011046	100 m	0,90 m	90 m ²	17 kg	1	24	1,98	178,20
10083	4026639011053	100 m	1,05 m	105 m ²	20 kg	1	24	1,98	207,90
10084	4026639011114	50 m	1,05 m	52,5 m ²	10 kg	1	42	1,98	103,95
10085	4026639011060	100 m	1,35 m	135 m ²	25 kg	1	24	1,98	267,30
10086	4026639011121	50 m	1,35 m	67,5 m ²	13 kg	1	42	1,98	133,65
10087	4026639011343	50 m	1,70 m	85 m ²	16 kg	1	42	1,98	168,30
10088	4026639011077	50 m	2,75 m	137,5 m ²	26 kg	1	20	1,98	272,25

VOORDELEN:

Bescherming tegen bouwschade en schimmel; hoge betrouwbaarheid bij onvoorziene vochtindringing; hoge scheurvastheid; geschikt voor alle vezelvormige isolatie; ecologische oplossing voor de afdichting van de bouw-schil

SYSTEEMPRODUCTEN:

UNI TAPE; ECO COLL

TECHNISCHE GEGEVENS:

Baan:	bouwpapier, verlijmd PE
Wapening:	glasvezelvlies
Dikte:	0,23 ±0,1 mm
s_d -waarde gemiddeld/ vochtvariabel:	2,3 ±0,25 m / 0,40 – 4 m
Oppervlaktegewicht:	190 ±10 g/m ²
Temperatuurbestendigheid:	duurzaam tot +40 °C
Max. trekkracht in de lengte/ dwars:	550 N/5 cm / 420 N/5 cm

Draagt het EG-conformiteitsmerkteken volgens EN 13984.**DIBt-goedkeuring voor vochtvariabele luchtdichtingsfolie DB+**

* Information sur le niveau d'émission de substances volatiles dans l'air intérieur, présentant un risque de toxicité par inhalation, sur une échelle de classe allant de A+ (très faibles émissions) à C (fortes émissions)

Meer productinformatie:
KENNIS p. 290

INTESANA® /
INTESANA® connect

Intelligente damprem- en luchtdichtingsbaan bij isolatie op resp. buiten de draagconstructie, met vochtvariabele s_d -waarde**TOEPASSING:** Regendichte, vochtvariabele damprem- en luchtdichtingsbaan op betimmering bv. onder buitendak-isolatie.

Productnaam	Art.-nr.	GTIN	Rollengte	Rollbreedte	Oppervlak	Rolgewicht	VE	VE / pal.	EUR/m ²	EUR/Rol
INTESANA	11779	4026639117793	50 m	1,50 m	75 m ²	12 kg	1	20	2,78	208,50
INTESANA connect	12220	4026639122209	50 m	1,50 m	75 m ²	12 kg	1	20	3,04	228,00

VOORDELEN:

Beste bescherming tegen bouwschade en schimmel, ook bij onvoorziene vochtindringing; beschermt het bouwwerk tijdens de bouwphase tegen weersinvloeden; bijzonder grote, in elk klimaatbereik werkzame, vochtvariabele diffusieweerstand met meer dan 100-voudige spreiding; regendicht en waterbestendig, begaanbaar
INTESANA connect: met 2 geïntegreerde kleefstroken op de langse randen

SYSTEEMPRODUCTEN:

TESCON VANA; TESCON No.1; DUPLEX; ORCON F; ORCON MULTIBOND; ORCON CLASSIC; ORCON LINE

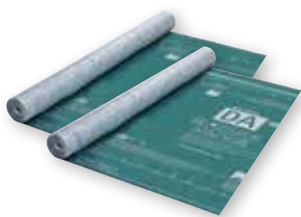
TECHNISCHE GEGEVENS:

Bescherm- en dekvlies:	polypropyleen
Membran:	polypropyleen-copolymeer
Dikte:	0,45 ±0,05 mm
s_d -waarde gemiddeld/ vochtvariabel:	7,5 ±0,25 m / 0,25 – >25 m
Oppervlaktegewicht:	150 ±5 g/m ²
Temperatuurbestendigheid:	-40 °C tot +80 °C
Max. trekkracht in de lengte/ dwars:	250 N/5 cm / 170 N/5 cm

Draagt het EG-conformiteitsmerkteken volgens EN 13984.

* Information sur le niveau d'émission de substances volatiles dans l'air intérieur, présentant un risque de toxicité par inhalation, sur une échelle de classe allant de A+ (très faibles émissions) à C (fortes émissions)

Meer productinformatie:
KENNIS p. 291



* Information sur le niveau d'émission de substances volatiles dans l'air intérieur, présentant un risque de toxicité par inhalation, sur une échelle de classe allant de A+ (très faibles émissions) à C (fortes émissions)

Meer productinformatie:
KENNIS p. 292

DA/DA connect

Damprem- en luchtdichtingsbaan bij isolatie op resp. buiten de draagconstructie

TOEPASSING: Regendichte damprem- en luchtdichtingsbaan op betimmering bv. isolatie boven de kepers.

Productnaam	Art.-nr.	GTIN	Rollengte	Rollbreedte	Oppervlak	Rolgewicht	VE	VE / pal.	EUR/m ²	EUR/Rol
DA	10098	4026639011947	50 m	1,50 m	75 m ²	10 kg	1	20	1,89	141,75
DA	14644	4026639146441	50 m	75 cm	37,5 m ²	5,5 kg	1	20	2,27	85,21
DA	14572	4026639145727	50 m	50 cm	25 m ²	3,5 kg	1	40	2,27	56,80
DA connect	10099	4026639011336	50 m	1,50 m	75 m ²	10 kg	1	20	2,26	169,50

VOORDELEN:

Beschermt de constructie tijdens de bouwphase tegen weersinvloeden vanaf een dakhelling van 10°; waterafstotend en waterbestendig; begaanbaar; fungeert gelijktijdig als damprem- en luchtdichting; DA connect: met 2 geïntegreerde kleefstroken op de langse randen

SYSTEEMPRODUCTEN:

TESCON VANA; TESCON No.1; DUPLEX;
ORCON F; ORCON MULTIBOND; ORCON CLASSIC;
ORCON LINE

TECHNISCHE GEGEVENS:

Bescherm- en dekvlies:	polypropyleen
Membran:	polypropyleen
Dikte:	0,45 ±0,05 mm
s _g -waarde:	2,3 ±0,25 m
Oppervlaktegewicht:	130 ±5 g/m ²
Temperatuurbestendigheid:	-40 °C tot +100 °C
Max. trekkracht in de lengte/ dwars:	230 N/5 cm / 200 N/5 cm

Draagt het EG-conformiteitsmerkteken volgens EN 13984.



* Information sur le niveau d'émission de substances volatiles dans l'air intérieur, présentant un risque de toxicité par inhalation, sur une échelle de classe allant de A+ (très faibles émissions) à C (fortes émissions)

Meer productinformatie:
KENNIS p. 293

DASATOP®

Renovatie-damprem- en luchtdichtingsbaan met vochtvariabele s_g-waarde

TOEPASSING: Doorlopende »Sub-and-Top« aangebrachte damprem van buiten op de bestaande binnenbekleding en over de draagbalken (bv. kepers).

Art.-nr.	GTIN	Rollengte	Rollbreedte	Oppervlak	Rolgewicht	VE	VE / pal.	EUR/m ²	EUR/Rol
10094	4026639011206	50 m	1,50 m	75 m ²	7 kg	1	20	2,05	153,75
10723	4026639011978	50 m	3,00 m	150 m ²	14 kg	1	20	2,05	307,50

VOORDELEN:

Sub-and-Top: vochtvariabele s_g-waarde beschermt de draagconstructie en de isolatielaag; geen luchtdichte aansluitingen op de keper noodzakelijk; bijzonder scheurvast door vliesversterking: geen spleten of verder scheuren

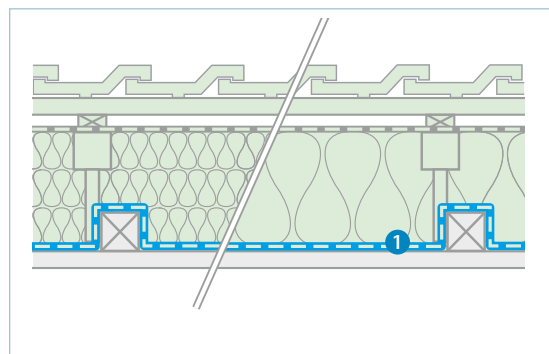
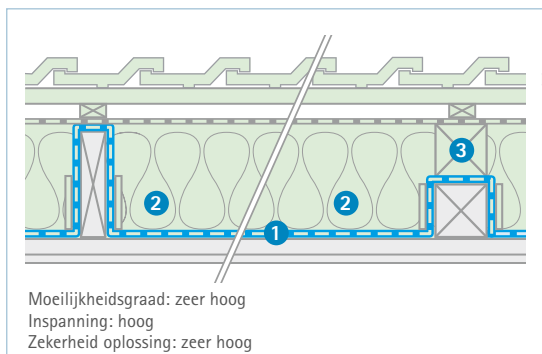
SYSTEEMPRODUCTEN:

TESCON VANA; TESCON No.1;
ORCON F; ORCON MULTIBOND; ORCON CLASSIC;
ORCON LINE

TECHNISCHE GEGEVENS:

Bescherm- en dekvlies:	polypropyleen
Membran:	polypropyleen-copolymeer
Dikte:	0,25 ±0,05 mm
s _g -waarde gemiddeld/ vochtvariabel:	1,6 ±0,25 m / 0,05-2 m
Oppervlaktegewicht:	90 ±5 g/m ²
Temperatuurbestendigheid:	-40 °C tot +80 °C
Max. trekkracht in de lengte/ dwars:	195 N/5 cm / 105 N/5 cm

Draagt het EG-conformiteitsmerkteken volgens EN 13984.



Damprem, montage van buitenaf Sub-and-Top

- 1 Luchtdichtingsbaan DASATOP
- 2 Vastgezet met bijv. hardboard of multiplex van 3-4 mm
- 3 Verdubbeling

DASAPLANO 0,01 connect

Luchtdichtingsbaan voor daksanering
aan de buitenzijde tussen twee isolatielagen

TOEPASSING: 3-laagse luchtdichtingsbaan voor daksanering langs buiten met volledige isolatie van het spantvak. Montage boven de spanten met een extra isolatie op de spanten van zachtboard-onderdakplaten in het kader van de 2:1- en 3:1-saneringsoplossing van pro clima, en tevens geschikt voor goedgekeurde saneringsoplossingen van zachtboardplaat-fabrikanten.



Gebruik onder zachtboardplaat
isolatie

Art.-nr.	GTIN	Rollengte	Rollbreedte	Oppervlak	Rolgewicht	VE	VE / pal.	EUR/m ²	EUR/Rol
14086	4026639140869	50 m	1,50 m	75 m ²	12 kg	1	20	2,36	177,00

VOORDELEN:

Actief vochttransport zorgt voor een droge en veilige warmte-isolatieconstructie; Luchtdicht en hoog diffusie-open; Snelle en veilige montage: Geïntegreerde connect-zelfkleezones in de langsrichting van de banen

SYSTEEMPRODUCTEN:

TESCON VANA; TESCON No.1; DUPLEX;
ORCON F; ORCON MULTIBOND; ORCON CLASSIC;
ORCON LINE

TECHNISCHE GEGEVENS:

Bescherm- en afdekvlies:	polypropyleen-microvezel
Membraan:	monolithische polymermix
Dikte:	0,50 ± 0,05 mm
s _d -waarde:	0,06 ± 0,02 m / 0,01 m vochtvariabel
Oppervlaktegewicht:	145 ± 5 g/m ²
Temperatuurbestendigheid:	-40 °C tot +100 °C
Max. trekkracht lengte/dwars:	270 N/5 cm / 200 N/5 cm

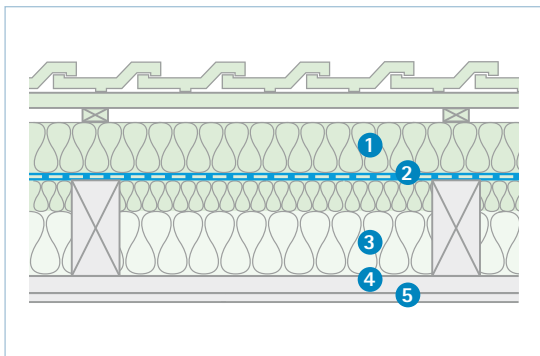
CE-markering conform de eisen van EN 13984.



12
DIN EN 13984

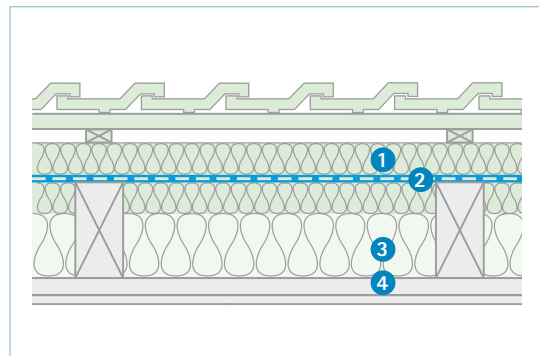


* Information sur le niveau d'émission de substances volatiles dans l'air intérieur, présentant un risque de toxicité par inhalation, sur une échelle de classe allant de A+ (très faibles émissions) à C (fortes émissions)



2:1-oplossing

- 1 Isolatie op de spanten bij onderdakplaten van houtvezel
- 2 DASAPLANO 0,01 connect
- 3 Vezelvormig isolatiemateriaal
- 4 Tengelwerk
- 5 Binnenbekleding: gipsplaten of bepleistering op lichte houtwolplaten



3:1-oplossing

- 1 Isolatie op de spanten bij onderdakplaten van houtvezel
- 2 DASAPLANO 0,01 connect
- 3 Vezelvormig isolatiemateriaal
- 4 Binnenbekleding: gipsplaten of bepleistering op lichte houtwolplaten

Meer productinformatie:
KENNIS p. 294

DASAPLANO 0,50 connect

Luchtdichtingsbaan voor daksanering aan de buitenzijde tussen twee isolatielagen

TOEPASSING: 3-laagse luchtdichtingsbaan voor daksanering langs buiten met volledige isolatie van het spantvak. Wordt aangebracht bovenop de spanten onder een extra spantisolatie van minerale wol, flexibele hout- en cellulosevezelplaten of hennepisolatieplaten.

Art.-nr.	GTIN	Rollengte	Rollbreedte	Oppervlak	Rolgewicht	VE	VE / pal.	EUR/m ²	EUR/Rol
14084	4026639140845	50 m	1,50 m	75 m ²	9 kg	1	30	2,81	210,75

VOORDELEN:

Licht remmende diffusieweerstand waarborgt droge bouwelementen; Snelle en veilige montage: Geïntegreerde connect-zelfkleeftzones in de langsrichting van de banen

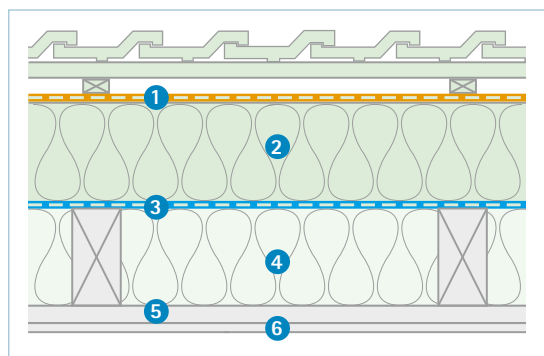
SYSTEEMPRODUCTEN:

TESCON VANA; TESCON No.1; DUPLEX;
ORCON F; ORCON MULTIBOND; ORCON CLASSIC;
ORCON LINE

TECHNISCHE GEGEVENS:

Bescherm- en afdekvlies:	polypropyleen-microvezel
Membraan:	monolithische polymoeremix
Dikte:	0,40 ±0,05 mm
s _g -waarde:	0,50 ±0,10 m
Oppervlaktegewicht:	115 ±5 g/m ²
Temperatuurbestendigheid:	-40 °C tot +100 °C
Max. trekkracht lengte/dwars:	225 N/5 cm / 150 N/5 cm

Voorzien van CE-markering conform EN 13984.



1:1-oplossing

- 1 onderdakbaan, bijv. pro clima SOLITEX MENTO
- 2 matvormige isolatie op de spanten, bijv. hout- en cellulosevezel, hennep of minerale wol
- 3 DASAPLANO 0,50 connect
- 4 vezelvormige vakisolatie
- 5 tengelwerk
- 6 binnenbekleding



Gebruik onder isolatie zoals minerale cellulosevezels, hennep, vlas enz.



* Information sur le niveau d'émission de substances volatiles dans l'air intérieur, présentant un risque de toxicité par inhalation, sur une échelle de classe allant de A+ (très faibles émissions) à C (fortes émissions)

Meer productinformatie:
KENNIS p. 295

SANTA DT / SANTA UT Renovatiebehang

TOEPASSING: Damprem bij het inblazen van isolatiemateriaal in bestaande dak- of muurconstructies achteraf.

Productnaam	Art.-nr.	GTIN	Rollengte	Rollbreedte	Oppervlak	Rolgewicht	VE	VE / pal.	EUR/m ²	EUR/Rol
SANTA DT	10096	4026639011954	15 m	0,53 m	7,95 m ²	2 kg	6	33	2,58	20,51
SANTA UT	10097	4026639011183	15 m	0,53 m	7,95 m ²	1,8 kg	6	33	2,58	20,51

VOORDELEN:

Snelle en goedkope verhoging van de diffusieweerstand binnen; bescherming tegen bouwschade en schimmel; voor platte en hellende daken, muur en plafond; glad (SANTA UT) of met grove textuur (grof gekorrelde) (SANTA DT)

LIJMADVIES:

bv. Wandlijm voor Vinyl & Textiel van Perfax

TECHNISCHE GEGEVENS:

Deklaag SANTA UT:	papier glad
Deklaag SANTA DT:	grove textuur (grof gekorrelde)
Membraan:	polyethyleen-copolymeer
Deklaag:	behangvlies
Dikte:	0,40 mm
s _g -waarde:	2,3 m vochtvariabel
Oppervlaktegewicht:	SANTA UT: 203 g/m ² SANTA DT: 248 g/m ²
Temperatuurbestendigheid:	duurzaam tot +40 °C



Dampremmend,
niet luchtdicht



* Information sur le niveau d'émission de substances volatiles dans l'air intérieur, présentant un risque de toxicité par inhalation, sur une échelle de classe allant de A+ (très faibles émissions) à C (fortes émissions)

Meer productinformatie:
KENNIS p. 296 / 297

RB Beschermingsfolie tegen stof

TOEPASSING: Bescherming tegen stof voor vertrekken onder systeemplafonds met bekleding en in vloeren.

Art.-nr.	GTIN	Rollengte	Rollbreedte	Oppervlak	Rolgewicht	VE	VE / pal.	EUR/m ²	EUR/Rol
10100	4026639011961	50 m	1,50 m	75 m ²	4 kg	1	35	0,78	58,50

VOORDELEN:

Bijzonder dicht, robuust 3-lagig PP-vlies; voor droge en lichtjes vochtige betimmering; betrouwbare bescherming tegen stof; voor plafond en vloer; bijzonder diffusieopen

SYSTEEMPRODUCTEN:

TESCON VANA; TESCON No.1; DUPLEX;
ORCON F; ORCON MULTIBOND; ORCON CLASSIC;
ORCON LINE

TECHNISCHE GEGEVENS:

Vlies:	polypropyleen drielagig
Dikte:	0,1 mm
s _d -waarde:	0,03 m
Oppervlaktegewicht:	45 g/m ²
Temperatuurbestendigheid:	-40 °C tot +100 °C



Meer productinformatie:
KENNIS p. 299

DA-S Dampremstroken

TOEPASSING: Stroken of INTESANA (DA-S) voor het afdichten van voegen, bv. bij vloeraansluitingen op betonvloeren, bij houtderivaatplaten of als reparatiestroken voor het afdichten van ondichtheden voor platte en hellende daken, muur, plafond, vloer.

Art.-nr.	GTIN	Rollengte	Rollbreedte	Oppervlak	Rolgewicht	VE	VE / pal.	EUR/m	EUR/Rol
10103	4026639011213	100 m	21 cm	21 m ²	3 kg	2	28	0,48	48,00

VOORDELEN:

Voorgeconfectioneerde damprem- en luchtdichtingsstroken voor snelle verwerking; voor luchtdichte aansluitingen volgens DIN 4108-7, SIA 180 en OENORM B 8110-2; weerbestendig

SYSTEEMPRODUCTEN:

TESCON VANA; TESCON No.1; DUPLEX;
ORCON F; ORCON MULTIBOND; ORCON CLASSIC;
ORCON LINE

TECHNISCHE GEGEVENS:

Polypropyleenvlies met Polyethyleen-Copolymeer
s _d -waarde vochtvariabel: 7,5 ± 0,25 m



* Information sur le niveau d'émission de substances volatiles dans l'air intérieur, présentant un risque de toxicité par inhalation, sur une échelle de classe allant de A+ (très faibles émissions) à C (fortes émissions)

Meer productinformatie:
KENNIS p. 298

SOLITEX MENTO[®]-serie In 3- resp. 4-lagen opgebouwde onderdakbanen

TOEPASSING: 3- resp. 4-lagen diffusieopen onderdak- en onderspanbaan, geschikt voor het leggen op beschot, onderdakplaten van MDF en zachtboard en mat- resp. plaatvormig thermisch isolatiemateriaal.



Ook in **connect**-technologie met twee geïntegreerde zelfklevende zones



11
DIN EN 13859-1

SOLITEX MENTO 3000:



SOLITEX MENTO 1000 / 1000 connect

3-laagse onderdak- en onderspanbaan lichte baan met monolithische, functionele TEEE-membraan.

SOLITEX MENTO 3000 / 3000 connect

3-laagse onderdak- en onderspanbaan, zeer slijtvast, slagregendicht, thermisch stabiel

SOLITEX MENTO 5000 / 5000 connect

3-laagse onderdak- en onderspanbaan, extra zwaar, 6 maanden beschermd tegen weersinvloeden

SOLITEX MENTO PLUS / PLUS connect

gewapende, 4-laagse onderdak- en onderspanbaan geschikt voor inblaasisolatiemateriaal

Productnaam	Art.-nr.	GTIN	Rollengte	Rollbreedte	Oppervlak	Rolgewicht	VE	VE / pal.	EUR/m ²	EUR/Rol
SOLITEX MENTO 1000	11447	4026639114471	50 m	1,50 m	75 m ²	9 kg	1	30	1,68	126,00
SOLITEX MENTO 1000	12263	4026639122636	50 m	3,00 m	150 m ²	18 kg	1	30	1,68	252,00
SOLITEX MENTO 1000 connect	12219	4026639122193	50 m	1,50 m	75 m ²	9 kg	1	30	1,99	149,25
SOLITEX MENTO 3000	15044	4026639150448	50 m	50 cm	25 m ²	3,5 kg	1	30	2,33	58,25
SOLITEX MENTO 3000	15046	4026639150462	50 m	75 cm	37,5 m ²	5,5 kg	1	20	2,33	87,38
SOLITEX MENTO 3000	12900	4026639129000	50 m	1,50 m	75 m ²	11 kg	1	20	1,94	145,50
SOLITEX MENTO 3000	14354	4026639143549	50 m	3,00 m	150 m ²	22 kg	1	20	1,94	291,00
SOLITEX MENTO 3000 connect	12909	4026639129093	50 m	1,50 m	75 m ²	11 kg	1	20	2,25	168,75
SOLITEX MENTO 3000 connect	16321	4026639163219	50 m	3,00 m	150 m ²	22 kg	1	20	2,25	337,50
SOLITEX MENTO 5000	12903	4026639129031	50 m	1,50 m	75 m ²	16 kg	1	20	2,68	201,00
SOLITEX MENTO 5000	13759	4026639137593	50 m	3,00 m	150 m ²	34 kg	1	20	2,68	402,00
SOLITEX MENTO 5000 connect	12910	4026639129109	50 m	1,50 m	75 m ²	16 kg	1	20	2,99	224,25
SOLITEX MENTO PLUS	12905	4026639129055	50 m	1,50 m	75 m ²	13 kg	1	20	2,36	177,00
SOLITEX MENTO PLUS	13758	4026639137586	50 m	3,00 m	150 m ²	26 kg	1	20	2,36	354,00
SOLITEX MENTO PLUS connect	12911	4026639129116	50 m	1,50 m	75 m ²	13 kg	1	20	2,67	200,25

VOORDELEN:

Hoge slijtbestendigheid door microvezelvlies; zeer goed bestand tegen slagregen; zeer hoge thermische stabiliteit; ook met twee geïntegreerde kleefstroken in connect-technologie leverbaar; geschikt voor tijdelijke afdekkingen overeenkomstig het productinformatieblad van de ZVDH

SYSTEEMPRODUCTEN:

TESCON VANA; TESCON No.1; DUPLEX; ORCON F; ORCON MULTIBOND; ORCON CLASSIC

TECHNISCHE GEGEVENS:

	MENTO 1000	MENTO 3000	MENTO 5000	MENTO PLUS
Bescherm- en afdekvlies	polypropyleen microvezel			
Membraan:	TEEE, monolithisch			
Wapening:	-			Vernet polypropyleen
Eigenschap	Waarde			
Kleur:	antraciet	antraciet	antraciet	antraciet
Oppervlaktegewicht:	115 ±5 g/m ²	150 ±5 g/m ²	215 ±5 g/m ²	175 ±5 g/m ²
Temperatuurbestendigheid:	-40 °C tot +100 °C	-40 °C tot +120 °C	-40 °C tot +120 °C	-40 °C tot +100 °C
s _d -waarde:	0,05 ±0,02 m	0,05 ±0,02 m	0,05 ±0,02 m	0,05 ±0,02 m
Brandreactieklasse:	E			
Waterdichtheid:	W1			
Waterkolom:	10.000 mm	10.000 mm	10.000 mm	> 2.500 mm
Weerbestendigheid:	3 maanden	4 maanden	6 maanden	4 maanden
Geschikt voor tijdelijke afdekking ¹⁾	USB-A / UDB-B	USB-A / UDB-A	USB-A / UDB-A	USB-A / UDB-A

¹⁾ Overeenkomstig het productinformatieblad van de ZVDH voor onderdakbanen UDB-A resp. onderspanbanen USB-A overeenkomstig tabel 1. Geschikt voor tijdelijke afdekking. CE-markering overeenkomstig de vereisten van EN 13859-1.

Meer productinformatie:
KENNIS vanaf p. 300

SOLITEX® UD / SOLITEX® UD connect

3-lagige onderdak- en onderspanfolie

TOEPASSING: Diffusieopen onderspanning of onderdak op betimmering, MDF en houtvezelonderdakplaten en alle soorten isolatiemateriaal.

Productnaam	Art.-nr.	GTIN	Rollengte	Rollbreedte	Oppervlak	Rolgewicht	VE	VE / pal.	EUR/m ²	EUR/Rol
SOLITEX UD	10130	4026639010520	50 m	1,50 m	75 m ²	12 kg	1	20	2,15	161,25
SOLITEX UD connect	10721	4026639010681	50 m	1,50 m	75 m ²	12 kg	1	20	2,46	184,50

VOORDELEN:

Hoog diffusieopen met vochtvariabele diffusieweerstand tot beneden 0,02 m; bijzondere veiligheid door poriën-vrije, slagregendichte TEEE-membraan, waterkolom > 2.500 mm; zeer hoge verouderingsbestendigheid en thermische stabiliteit dankzij TEEE-membraan; 3 maanden volledig weersbestendig. Geschikt voor tijdelijke afdekkingen overeenkomstig het productinformatieblad van de ZVDH

SYSTEEMPRODUCTEN:

TESCON VANA; TESCON No.1; DUPLEX;
ORCON F; ORCON MULTIBOND; ORCON CLASSIC

TECHNISCHE GEGEVENS:

Bescherm- en dekvlies:	Polypropyleen microvezel
Membraan:	TEEE, monolithisch
Dikte:	0,50 ±0,05 mm
s _d -waarde:	0,06 ±0,02 m / 0,02 m vochtvariabel
Brandgedrag:	E
Weerbestendigheid:	3 maanden
Waterdichtheid:	W1
Waterkolom:	> 2.500 mm
Oppervlaktegewicht:	145 ±5 g/m ²
Temperatuurbestendigheid:	-40 °C tot +100 °C
Max. trekkracht in de lengte/dwars:	285 ±15 N/5 cm / 215 ±15 N/5 cm



07
DIN EN 13859-1



Meer productinformatie:
KENNIS p. 304

Voldoet aan het ZVDH-productgegevensblad onderdakbanen UDB-A resp. onderspanbanen USB-A volgens tabel 1. Geschikt voor nooddak. Bestand tegen doorvallen volgens de eisen van de wettelijke ongevallenverzekering (GS-BAU-20 (10/2003) »Grundsätze für die Prüfung und Zertifizierung der Durchsturzicherheit von Unterdeckbahnen«). EG-conformiteitsmerkteken volgens de eisen van EN 13859-1.

SOLITEX® PLUS / SOLITEX® PLUS connect

4-lagige onderdak- en onderspanbaan, gewapend

TOEPASSING: Zeer scheurvaste, diffusieopen onderspanfolie of onderdak op betimmering, MDF- en houtvezelonderdakplaten en alle soorten isolatiemateriaal.

Productnaam	Art.-nr.	GTIN	Rollengte	Rollbreedte	Oppervlak	Rolgewicht	VE	VE / pal.	EUR/m ²	EUR/Rol
SOLITEX PLUS	10131	4026639010551	50 m	1,50 m	75 m ²	14 kg	1	20	2,58	193,50
SOLITEX PLUS connect	12218	4026639122186	50 m	1,50 m	75 m ²	14 kg	1	20	2,89	216,75

VOORDELEN:

Zeer hoge scheurvastheid rond nagels; zeer hoge thermische stabiliteit; geschikt om te combineren met inblaasisolatie; geschikt als nooddak USB-A/UDB-A; ook met twee geïntegreerde kleefstroken in connect-technologie leverbaar; bestand tegen doorvallen volgens de eisen van de wettelijke ongevallenverzekering

SYSTEEMPRODUCTEN:

TESCON VANA; TESCON No.1; DUPLEX;
ORCON F; ORCON MULTIBOND; ORCON CLASSIC

TECHNISCHE GEGEVENS:

Bescherm- en dekvlies:	Polypropyleen microvezel
Membraan:	TEEE, monolithisch
wapening:	Vernet polypropyleen
Dikte:	0,55 ±0,10 mm
s _d -waarde:	0,06 ±0,02 m / 0,02 m vochtvariabel
Brandreactieklasse:	E
Weerbestendigheid:	3 maanden
Waterdichtheid:	W1
Waterkolom:	> 2.500 mm
Oppervlaktegewicht:	170 ±5 g/m ²
Temperatuurbestendigheid:	-40 °C tot +100 °C
Max. trekkracht in de lengte/dwars:	495 ±40 N/5 cm / 350 ±40 N/5 cm



07
DIN EN 13859-1



Meer productinformatie:
KENNIS p. 305

Voldoet aan het ZVDH-productgegevensblad onderdakbanen UDB-A resp. onderspanbanen USB-A volgens tabel 1. Geschikt voor nooddak. Bestand tegen doorvallen volgens de eisen van de wettelijke ongevallenverzekering (GS-BAU-20 (10/2003) »Grundsätze für die Prüfung und Zertifizierung der Durchsturzicherheit von Unterdeckbahnen«). EG-conformiteitsmerkteken volgens de eisen van EN 13859-1.

SOLITEX WELDANO® Diffusieopen, homogeen lasbaar onderdakstelsysteem voor buiten-gewone vereisten

TOEPASSING: Het onderdakstelsysteem SOLITEX WELDANO maakt het vakkundig uitvoeren van regenbestendige en zelfs waterdichte onderdaken bij een dakhelling vanaf 5° eenvoudig en betrouwbaar. De baan is homogeen lasbaar, diffusieopen en ook nog eens extreem slagregendicht. Bijpassende systeemvormdelen voor nette aansluitingen en doorvoeren, lasmiddelen en accessoires horen hier natuurlijk bij. Geschikt voor het leggen op drukvaste ondergrond, bijvoorbeeld houten beschotten, houtderivaatplaten en houtvezelonderdakplaten.

Art.-nr.	GTIN	Rollengte	Rollbreedte	Oppervlak	Rolgewicht	VE	VE / pal.	EUR/m ²	EUR/Rol
16336	4026639163363	50 m	1,50 m	75 m ²	24 kg	1	20	7,24	543,00
16337	4026639163370	25 m	3,00 m	75 m ²	24 kg	1	20	7,24	543,00
1AR00082	4026639200822	400 m	1,50 m	600 m ²	192 kg	1	1	7,24	4344,00

VOORDELEN:

Onderdak voor dakhellingen vanaf 5°, homogeen lasbaar met zwelasmiddel of hete lucht; 4 maanden weersbestendig; slijtvast oppervlak met antislip; diffusieopen en tegelijkertijd bestand tegen slagregen; zeer goed bestand tegen scheuren; onderdak dat voldoet aan de hoogste veiligheidseisen; monolithische membranen

SYSTEEMPRODUCTEN:

SOLITEX WELDANO-S; WELDANO TURGA; Penseelfles; ROLLFIX; WELDANO INCAV; WELDANO INVEX; WELDANO ROFLEX; WELDANO MULTCOLL; WELDANO ROFLEX PLUS

TECHNISCHE GEGEVENS:

Membraan, aan beide kanten:	Polyurethaan
Dragervlies:	Polyester
Dikte:	0,8 ±0,05 mm
s _g -waarde:	0,18 ±0,04 m
Brandgedrag:	E
Blootgesteld aan weersinvloeden:	4 maanden
Waterdichtheid:	W1 / W1
Waterkolom:	4 000 mm
Oppervlaktegewicht:	310 ±15 g/m ²
Temperatuurbestendigheid:	-40 °C tot +80 °C
Max. trekkracht lengte/dwars:	300 ±30 N/5 cm / 350 ±30 N/5 cm

Draagt het EG-conformiteitsmerkteken volgens EN 13859-1.

SOLITEX WELDANO®-S Diffusieopen, homogeen lasbare onderdakbaanstroken

TOEPASSING: Voor het betrouwbaar integreren van tengellatten in het SOLITEX WELDANO-systeem.

Art.-nr.	GTIN	Rollengte	Rollbreedte	Rolgewicht	VE	VE / pal.	EUR/m	EUR/Rol
16340	4026639163400	25 m	37,5 cm	3 kg	1	100	3,98	99,50

VOORDELEN:

homogeen lasbaar in het SOLITEX WELDANO-systeem met zwelmiddel of hete lucht; ook geschikt voor grote tengellatten; zeer goed bestand tegen scheuren; lucht-, regen- en waterdicht; eenvoudig aan te passen aan kleinere maten met mes of schaar

SYSTEEMPRODUCTEN:

SOLITEX WELDANO; WELDANO TURGA; Penseelfles; ROLLFIX; WELDANO INCAV; WELDANO INVEX; WELDANO ROFLEX; WELDANO MULTCOLL; WELDANO ROFLEX PLUS

TECHNISCHE GEGEVENS:

Membraan, aan beide kanten:	Polyurethaan
Dragervlies:	Polyester
Dikte:	0,8 ±0,05 mm
s _g -waarde:	0,18 ±0,04 m
Brandgedrag:	E
Blootgesteld aan weersinvloeden:	4 maanden
Waterdichtheid:	W1 / W1
Oppervlaktegewicht:	310 ±15 g/m ²
Temperatuurbestendigheid:	-40 °C tot +80 °C
Max. trekkracht lengte/dwars:	300 ±30 N/5 cm / 350 ±30 N/5 cm

Draagt het EG-conformiteitsmerkteken volgens EN 13859-1.

SOLITEX WELDANO® snij- en lasservice

Bespaar kostbare montagetijd op de bouwplaats: laat pro clima de folies snijden en met elkaar verbinden.

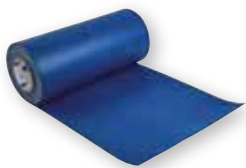
De Snij- en lasservice bieden we aan tegen een vaste prijs van 2,15 €/m² (excl. prijs van SOLITEX WELDANO)

VOORDELEN:

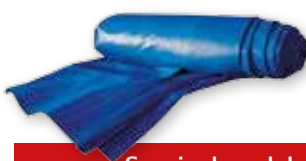
Snellere montage door tijdsbesparing op de bouwplaats; banen speciaal voor uw project op maat gesneden, gelast en geleverd; gelijkblijvende betrouwbare kwaliteit door machinaal gelaste voegnaden; minder afhankelijkheid van de omstandigheden op de bouwplaats: geen lassen bij vochtigheid, snellere bescherming tegen weersomstandigheden; al mogelijk bij dakoppervlakken vanaf 50 m²



Meer productinformatie:
KENNIS p. 306



Meer productinformatie:
KENNIS p. 307



In de brochure »SOLITEX WELDANO snij- en lasservice« worden de verwerkingsstappen uitvoerig toegelicht.
Tel. (BE) +32 (0) 15 62 19 35 /
Tel. (NL) +31 (0) 438 200 392

SOLITEX® UM connect 4-lagige onderdakfolie met 3D-afdekpapier en butylkleefstrook

TOEPASSING: Als diffusieopen onderdak op betimmering onder metalen dakbedekkingen.

Art.-nr.	GTIN	Rollengte	Rollbreedte	Oppervlak	Rolgewicht	VE	VE/pal.	EUR/m ²	EUR/Rol
12739	4026639127396	25 m	1,50 m	37,5 m ²	15 kg	1	10	7,95	298,13

VOORDELEN:

Optimale bescherming voor het dak; zeer diffusieopen en tegelijk maximaal slagregendicht; 3D-afdekpapier garandeert verhoogde geluidsisolatie en luchtventilatie van de metalen onderzijden; zeer hoge thermische stabiliteit; geïntegreerde butylkleefstroken

SYSTEEMPRODUCTEN:

TESCON VANA; TESCON No.1; DUPLEX;
ORCON F; ORCON MULTIBOND; ORCON CLASSIC

TECHNISCHE GEGEVENS:

Bescherm- en dekvlies:	Polypropyleen microvezel
Membraan:	TEEE, monolithisch
Dikte:	8 ±0,5 mm
s _g -waarde:	0,05 ±0,02 m
Brandreactieklasse:	E
Weerbestendigheid:	3 maanden
Waterdichtheid:	W1
Waterkolom:	10.000 mm
Oppervlaktegewicht:	420 ±10 g/m ²
Temperatuurbestendigheid:	-40 °C tot +100 °C
Max. trekkracht in de lengte/dwars:	220 ±15 N/5 cm / 185 ±15 N/5 cm

Draagt het EG-conformiteitsmerkteken volgens EN 13859-1.



Meer productinformatie:
KENNIS p. 308

SOLITEX FRONTA® WA / SOLITEX FRONTA® WA connect Afdekfolie voor wandbetimmering

TOEPASSING: Voor het verkrijgen van winddichtheid van wanden buiten. Aanbrengen op beschot, houtderivaatplaten en op alle mat- en plaatvormige thermische isolatiematerialen. Toepassing achter gevelbetimmering met gesloten voeg.

Productnaam	Art.-nr.	GTIN	Rollengte	Rollbreedte	Oppervlak	Rolgewicht	VE	VE/pal.	EUR/m ²	EUR/Rol
SOLITEX FRONTA WA	10132	4026639010612	50 m	1,50 m	75 m ²	7,5 kg	1	20	1,62	121,50
SOLITEX FRONTA WA	10133	4026639010605	50 m	3,00 m	150 m ²	15 kg	1	20	1,62	243,00
SOLITEX FRONTA WA connect	16318	4026639163189	50 m	1,50 m	75 m ²	7,5 kg	1	20	1,93	144,75

VOORDELEN:

Sterke, 3-laagse structuur ter bescherming van de wandconstructie, betrouwbare werking door poriënvrij, vochtactief functioneel membraan; hoge scheurvastheid rond spijkers, toepassing achter gesloten gevels

SYSTEEMPRODUCTEN:

TESCON INVIS; TESCON VANA;
TESCON No.1; DUPLEX; ORCON F; ORCON MULTIBOND;
ORCON CLASSIC

TECHNISCHE GEGEVENS:

Bescherm- en afdekvlies:	Polypropyleen microvezel
Membraan:	TEEE, monolithisch
Dikte:	0,45 ±0,05 mm
s _g -waarde:	0,05 ±0,02 m
Brandreactieklasse:	E
Weerbestendigheid:	3 maanden
Waterdichtheid:	W1
Oppervlaktegewicht:	100 ±5 g/m ²
Temperatuurbestendigheid:	-40 °C tot +100 °C
Max. trekkracht in de lengte/dwars:	210 ±20 N/5cm / 140 ±20 N/5cm

Draagt het EG-conformiteitsmerkteken volgens EN 13859-2.



Meer productinformatie:
KENNIS p. 310



SOLITEX FRONTA® QUATTRO / SOLITEX FRONTA® QUATTRO **connect**

3-laagse wandbetimmeringsbaan
met monolithisch TEEE-membraan

TOEPASSING: SOLITEX FRONTA QUATTRO beschermt het isolatiemateriaal langdurig tegen wind en regen. Gebruik bij gesloten en open gevels (gevelbetimmering met open voegen, voegbreedte tot 35 mm, breedte betimmering = min. 3x voegbreedte) overeenkomstig de verwerkingsinstructies.

Productnaam	Art.-nr.	GTIN	Rollengte	Rollbreedte	Oppervlak	Rolgewicht	VE	VE / pal.	EUR/m ²	EUR/Rol
SOLITEX FRONTA QUATTRO	12933	4026639129338	50 m	1,50 m	75 m ²	13,5 kg	1	20	3,09	231,75
SOLITEX FRONTA QUATTRO	13729	4026639137296	50 m	3,00 m	150 m ²	27 kg	1	20	3,09	463,50
SOLITEX FRONTA QUATTRO connect	15042	4026639150424	50 m	1,50 m	75 m ²	14,5 kg	1	20	3,40	255,00

VOORDELEN:

Zeer hoge slagregendichtheid; zeer hoge thermostabiliteit; zwart vlies en zwarte bedrukking voorkomen doorschijnen van de baan bij gevelbetimmering met open voegen; actief diffusietransport door monolithisch TEEE-membraan zorgt voor langdurig droge bouwlementen; 6 maanden weerbestendig; Stevige, beschermende vliezen zorgen voor een extreem hoge scheurvastheid

SYSTEEMPRODUCTEN:

TESCON INVIS; TESCON VANA; TESCON No.1; DUPLEX; ORCON F; ORCON MULTIBOND; ORCON CLASSIC

TECHNISCHE GEGEVENS:

Dekvlies + beschermvlies:	Polypropyleen microvezel
Membraan:	TEEE, monolithisch
Dikte:	0,60 ±0,10 mm
s _g -waarde:	0,05 ±0,02 m
Brandreactieklasse:	E
Weerbestendigheid:	6 maanden
Waterdichtheid:	W1
Oppervlaktegewicht:	180 ±5 g/m ²
Temperatuurbestendigheid:	-40 °C tot +100 °C
Max. trekkracht lengte/dwars:	290 ±20 N/5 cm / 220 ±20 N/5 cm

Voorzien van CE-markering overeenkomstig EN 13859-2.

Meer productinformatie:
KENNIS p. 309



SOLITEX FRONTA® PENTA / SOLITEX FRONTA® PENTA **connect**

5-laagse gevelfolie met dubbel
monolithisch TEEE-membraan

TOEPASSING: Diffusieopen 5-laagse gevelfolie met dubbel monolithisch TEEE-membraan. Toepassing achter gesloten of open voorgevels (betimmeringen met open voegen tot 50 mm en 40% open totaaloppervlak). Beschermt isolatiemateriaal duurzaam tegen wind en regen.

Productnaam	Art.-nr.	GTIN	Rollengte	Rollbreedte	Oppervlak	Gewicht	VE	VE / pal.	EUR/m ²	EUR/Rol
SOL. FR. PENTA	16350	4026639163509	50 m	1,50 m	75 m ²	23 kg	1	12	3,98	298,50
SOL. FR. PENTA	16435	4026639164353	25 m	3,00 m	75 m ²	23 kg	1	12	3,98	298,50
SOL. FR. PENTA connect	16434	4026639164346	50 m	1,50 m	75 m ²	23 kg	1	12	4,29	321,75

VOORDELEN:

5-laagse structuur met dubbel, monolithisch TEEE-membraan; optimale droogvoorwaarden voor wandconstructies: functioneel membraan zonder poriën transporteert vocht actief naar buiten; diffusieopen en tegelijkertijd maximaal bestand tegen slagregen; zwart vlies met productidentificatie in het overlappende gedeelte: niet zichtbaar achter betimmeringen; zeer goed bestand tegen scheuren en extreem wind-, regen- en waterdicht; 6 maanden volledig weersbestendig; snelle en veilige verlijming door geïntegreerde connect-zelfkleefzones in de langsrichting van de baan

SYSTEEMPRODUCTEN:

TESCON INVIS; DUPLEX; ORCON F; ORCON MULTIBOND

TECHNISCHE GEGEVENS:

Vliese:	Polypropyleen microvezels
Membraan:	TEEE, monolithisch
Oppervlaktegewicht:	280 ±15 g/m ²
Dikte:	1,1 ±0,2 mm
s _g -waarde:	0,2 ±0,05 m
Brandgedrag:	E
Blootgesteld aan weersinvloeden:	6 maanden
Waterdichtheid:	W1
Temperatuurbestendigheid:	-40 °C bis +100 °C
Max. trekkracht lengte/dwars:	440 ±35 N/5 cm / 440 ±35 N/5 cm

Voorzien van CE-markering overeenkomstig EN 13859-1.



11
DIN EN 13859-2



NIEUW



16
DIN EN 13859-1

SOLITEX FRONTA® HUMIDA 3-laagse licht diffusieremmende wandbetimmeringsbaan achter geventileerde gemetste gevelbekleding

TOEPASSING: Toepassing als licht diffusieremmende wandbetimmeringsbaan op zachtboardplaten achter geventileerde gevelschalen.

Art.-nr.	GTIN	Rollengte	Rollbreedte	Oppervlak	Rolgewicht	VE	VE / pal.	EUR/m ²	EUR/Rol
14006	4026639140067	50 m	1,50 m	75 m ²	9 kg	1	20	2,49	186,75
14069	4026639140692	50 m	3,00 m	150 m ²	18 kg	1	20	2,49	373,50

VOORDELEN:

Licht diffusieremmend; beschermt de wandconstructie tegen vocht achter de achterisolatie; Isolatie kan gelijktijdig optimaal naar buiten toe drogen; slagregendicht; Beschermt tegen vochtindringing van buitenaf tijdens de bouwfase

SYSTEEMPRODUCTEN:

TESCON VANA; TESCON No.1; DUPLEX;
ORCON F; ORCON MULTIBOND; ORCON CLASSIC

TECHNISCHE GEGEVENS:

Dekvlies + beschermvlies:	Polypropyleen-microvezel
Membraan:	monolithische polymereemix
Dikte:	0,40 ±0,05 mm
s _d -waarde:	0,50 ±0,10 m
Brandreactieklasse:	E
Weerbestendigheid:	3 maanden
Waterdichtheid:	W1
Waterkolom:	10.000 mm
Oppervlaktegewicht:	115 ±5 g/m ²
Temperatuurbestendigheid:	-40 °C tot +100 °C
Max. trekkracht lengte/ dwars:	245 ±15 N/5 cm / 170 ±15 N/5 cm

Voorzien van CE-markering conform EN 13859-2.



DIN EN 13859-2



Meer productinformatie:
KENNIS p. 311

VERBINDINGSMIDDELEN

ORCON®

Allround-aansluitkleefmiddel

TOEPASSING: Duurzaam, elastisch aansluitkleefmiddel voor binnen en buiten. Voor de aansluiting van alle soorten dampremmen, bv. pro clima INTELLO, PE-, PA-, PP- en aluminiumfolies evenals onderdak- en gevelbanen op aangrenzende constructieonderdelen.

Art.-nr.	GTIN	Leveringsvorm	Inhoud	Verbruik	VE	VE / palett	EUR / stuk
10106	4026639016270	Cartouche	310 ml	5 mm strook ~ 15 m 8 mm strook ~ 6 m	20	60	6,80
10107	4026639016287	Lijmworst	600 ml	5 mm strook ~ 30 m 8 mm strook ~ 12 m	12	60	10,10

VOORDELEN:

Geen aandrukmiddel nodig; luchtdichte verlijmingen volgens DIN 4108-7, SIA 180 en OENORM B 8110-2; duurzaam elastisch en tegelijkertijd zeer sterk en rekbaar; dringt diep in de ondergrond; opslag bij vorst mogelijk; beste waarden bij schadelijke stoffentest

TECHNISCHE GEGEVENS:

Materiaal:	dispersie op basis van acrylzuur-copolymeren, bescherming tegen bevriezing: ethanol, vrij van weekmakers, halogenen
Verwerkingstemperatuur:	-10 °C tot +50 °C
Temperatuurbestendigheid:	langdurig van -40 °C tot +80 °C
Opslag:	< -20 °C, koel en droog



* Information sur le niveau d'émission de substances volatiles dans l'air intérieur, présentant un risque de toxicité par inhalation, sur une échelle de classe allant de A+ (très faibles émissions) à C (fortes émissions)

Meer productinformatie:
KENNIS p. 312

ORCON® CLASSIC

Oplosmiddelvrije allround-aansluitlijm

TOEPASSING: Allround-aansluitlijm voor luchtdichte aansluitingen van alle soorten dampremmen volgens DIN 4108-7, SIA 180 en OENORM B 8110-2.

Art.-nr.	GTIN	Leveringsvorm	Inhoud	Verbruik	VE	VE / palett	EUR / stuk
12769	4026639127693	Cartouche	310 ml	5 mm strook ~ 15 m 8 mm strook ~ 6 m	20	60	6,80
12770	4026639127709	Lijmworst	600 ml	5 mm strook ~ 30 m 8 mm strook ~ 12 m	12	60	10,10

VOORDELEN:

Bijzonder snelle droging met hoge, onmiddellijke kleefkracht; duurzaam elastisch, zeer rekbaar; geen aandrukmiddel nodig; dringt diep in de ondergrond; oplosmiddelvrij; beste waarden bij schadelijke stoffentest

TECHNISCHE GEGEVENS:

Verwerkingstemperatuur:	-10 °C tot +50 °C (Lijmtemperatuur > 0 °C)
Temperatuurbestendigheid:	langdurig van -40 °C tot +80 °C
Opslag:	tot -20 °C, koel en droog



Opslag bij vorst mogelijk



* Information sur le niveau d'émission de substances volatiles dans l'air intérieur, présentant un risque de toxicité par inhalation, sur une échelle de classe allant de A+ (très faibles émissions) à C (fortes émissions)

Meer productinformatie:
KENNIS p. 314

ORCON® MULTIBOND

Aansluitlijm op rol voor binnen en buiten

TOEPASSING: Oplosmiddelvrije, duurzame, elastische, vorstbestendige luchtdichtingslijm op rol voor aansluiting van dampremmers en dampblokkeringen conform DIN 4108-7, SIA 180 en OENORM B 8110-2 - voor binnen en buiten.

Art.-nr.	GTIN	Lengte	Breedte	Dikte	Gewicht	VE	VE / pal.	EUR / m	EUR / rol
1AR00572	4026639205728	10 m	11 mm	3 mm	0,6 kg	2	150	1,84	18,40
1AR00501	4026639205018	10 m	11 mm	3 mm	3,7 kg	12	150	1,69	16,90

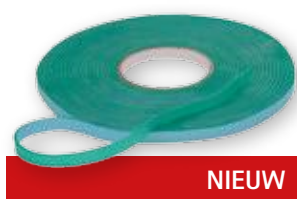
*Verpakkingseenheid voor professionals, niet aangebroken leverbaar.

VOORDELEN:

Aansluitlijm op rol voor binnen en buiten; verwerking vanaf -15 °C; op rol en daardoor snel, net en betrouwbaar toepasbaar; geen droogtijd vereist, direct extreme kleefkracht, aansluiting direct luchtdicht, geen aandruklat nodig op ondergronden met voldoende draagvermogen; watervaste SOLID-lijm zonder weekmakers, oplosmiddelen, emulgatoren en conserveringsmiddelen; beste waarden bij de test op schadelijke stoffen, getest conform AgBB

TECHNISCHE GEGEVENS:

Materiaal:	SOLID acrylaat
Afdeklaag:	gesiliconiseerd PP-folie
Verwerkingstemperatuur:	vanaf -15 °C
Temperatuurbestendigheid:	bestendig van -40 °C tot +100 °C
Opslag:	Liggend, koel en droog, tegen directe zonnestraling beschermen



NIEUW

ORCON LINE

Aansluitlijm op rol voor luchtdichting

TOEPASSING: Oplosmiddelvrije, duurzame, elastische, vorstbestendige luchtdichtingslijm op rol voor aansluiting van dampremmers en alle typen dampblokkeringen, bijv. pro clima INTELLO, PE-, PA-, PP- en aluminiumfolies op minerale of aangrenzende ruwe constructies, bijv. metselwerk, pleisterwerk, beton, ruw gezaagd hout etc. conform DIN 4108-7, SIA 180 en OENORM B 8110-2. Aangemeld voor patent.

Art.-nr.	GTIN	Lengte	Breedte	Dikte	VE	VE / pal.	EUR / m	EUR / rol
14132	4026639141323	15 m	10 mm	3,5 mm	10	48	1,49	22,35
14165	4026639141651	15 m	10 mm	3,5 mm	20	Profi VE *	1,36	20,40

* Verpakkingseenheid voor professionals, niet aangebroken leverbaar.

VOORDELEN:

Snelle, schone en veilige verlijming direct van de rol; Geen drogingstijd noodzakelijk, onmiddellijke extreme lijmkracht, aansluiting direct luchtdicht; Uitstekend scheidingspapier gemakkelijk afscheurbaar, verhindert zijdelingse verlijming met de ondergrond, beschermt de lijm tegen vuil; Rekbaar: Bij ontbreken van een stukje lijmrups op het eind van de verlijming het materiaal gewoon iets aantrekken; Watervaste SOLID-lijm, zonder weekmakers, oplosmiddelen, emulgatoren en conserveringsmiddelen

TECHNISCHE GEGEVENS:

Materiaal:	vierkantprofiel SOLID-lijm, gesiliconiseerd scheidingspapier
Breedte lijmrups:	10 mm
Dikte lijmrups:	3,5 mm
Temperatuurbestendigheid:	langdurig -20 °C tot +80 °C
Verwerkingstemperatuur:	vanaf +5 °C
Vochtbestendigheid:	watervast
Opslag:	liggend, koel en droog, tegen directe zonnestraling beschermen



* Information sur le niveau d'émission de substances volatiles dans l'air intérieur, présentant un risque de toxicité par inhalation, sur une échelle de classe allant de A+ (très faibles émissions) à C (fortes émissions)

Meer productinformatie:
KENNIS p. 316

ECO COLL Naturlatex-kleefmiddel

TOEPASSING: Luchtdichte verlijming van damprem- en luchtdichtingsbanen uit bouw papier (bv. pro clima DB+) aan alle aansluitingen zonder aandrukmiddel (naargelang van de eis) of andere bevestigingen en onder elkaar. De verlijmingen voldoen aan de eisen van DIN 4108-7, SIA 180 en OENORM B 8110-2.

Art.-nr.	GTIN	Leveringsvorm	Inhoud	Verbruik	VE	VE / pal.	EUR / stuk
10104	4026639016201	Cartouche	310 ml	5 mm strook ~ 15 m 8 mm strook ~ 6 m	20	60	8,30
10105	4026639016034	Lijmworst	600 ml	5 mm strook ~ 30 m 8 mm strook ~ 12 m	12	60	13,80

VOORDELEN:

Luchtdichtingslijm op basis van natuurlijke grondstoffen; geen aandrukmiddel nodig; hoge kleefkracht; luchtdichte verlijmingen volgens DIN 4108-7, SIA 180 en OENORM B 8110-2; beste waarden bij schadelijke stoffentest

TECHNISCHE GEGEVENS:

Materiaal:	naturlatex, boomhars, caseïne, talkpoeder, cellulose, water
Verwerkingstemperatuur:	vanaf -10 °C
Temperatuurbestendigheid:	langdurig tot +40 °C
Opslag:	vorstvrij, koel en droog



* Information sur le niveau d'émission de substances volatiles dans l'air intérieur, présentant un risque de toxicité par inhalation, sur une échelle de classe allant de A+ (très faibles émissions) à C (fortes émissions)

Meer productinformatie:
KENNIS p. 318



TESCON® Vana

Universele kleefband met vliesdrager

TOEPASSING: Voor duurzaam luchtdichte en betrouwbare verlijming van overlappings van folies en vliesbanen (damprem- en luchtdichtingsbanen, onderdak- en gevelbanen) en hun aansluitingen. Ook geschikt voor het afdichten van stootvoegen van houtderivaatplaten.

Art.-nr.	GTIN	Lengte	Breedte	VE	VE / pal.	EUR / m	EUR / rol
11248	4026639016706	30 m	6 cm	10	48	0,78	23,40
11249	4026639016713	30 m	6 cm	20	Profi VE *	0,71	21,30
11250	4026639016683	30 m	7,5 cm	4	96	0,99	29,70
15076	4026639150769	30 m	10 cm	2	96	1,31	39,30
11251	4026639016690	30 m	15 cm	2	96	1,96	58,80
13491	4026639134912	30 m	20 cm	1	96	2,90	87,00

*Verpakkingseenheid voor professionals, niet aangebroken leverbaar.

VOORDELEN:

Allround-kleefband voor binnen en buiten, 6 maanden volledig weersbestendig; met goed aansluitende vliesdrager, met de hand aftrekbaar; voor luchtdichte verlijmingen volgens DIN 4108-7, SIA 180 en OENORM B 8110-2; beste waarden bij schadelijke stoffentest; Zeer eenvoudig verwerkbaar

TECHNISCHE GEGEVENS:

Drager:	speciaal vlies uit PP
Lijm:	waterbestendige SOLID-Lijm
Afdekpapier:	gesiliconiseerd papier
Temperatuurbestendigheid:	langdurig -40 °C tot +90 °C
Verwerkingstemperatuur:	vanaf -10 °C
Blootstelling aan weersinvloeden:	6 maanden



* Information sur le niveau d'émission de substances volatiles dans l'air intérieur, présentant un risque de toxicité par inhalation, sur une échelle de classe allant de A+ (très faibles émissions) à C (fortes émissions)

Meer productinformatie:
KENNIS p. 320



TESCON® INVIS

Zwarte allround-kleefband

TOEPASSING: TESCO INVIS voor niet zichtbare verlijmingen en aansluitingen van dichtingsfolies voor gevelbekleding met open voegen evenals voor luchtdichte verlijmingen van dampremmen resp. luchtdichtingslagen binnen en buiten.

Art.-nr.	GTIN	Lengte	Breedte	VE	VE / pal.	EUR / m	EUR / rol
11948	4026639119483	30 m	6 cm	10	48	0,78	23,40
11949	4026639119490	30 m	6 cm	20	Profi VE *	0,71	21,30

*Verpakkingseenheid voor professionals, niet aangebroken leverbaar.

VOORDELEN:

Duurzaam dichte verlijmingen binnen en buiten; ook voor doorvoeren; flexibele drager, met de hand aftrekbaar; voor luchtdichte verlijmingen volgens DIN 4108-7, SIA 180 en OENORM B 8110-2; hoge, onmiddellijke kleefkracht: zeer hoge eindsterkte; waterbestendig kleefmiddel

TECHNISCHE GEGEVENS:

Drager:	speciaal vlies uit PP
Lijm:	waterbestendige SOLID-Lijm
Afdekpapier:	gesiliconiseerd papier
Temperatuurbestendigheid:	langdurig -40 °C tot +90 °C
Verwerkingstemperatuur:	vanaf -10 °C
Blootstelling aan weersinvloeden:	6 maanden



* Information sur le niveau d'émission de substances volatiles dans l'air intérieur, présentant un risque de toxicité par inhalation, sur une échelle de classe allant de A+ (très faibles émissions) à C (fortes émissions)

Meer productinformatie:
KENNIS p. 322

TESCON® No1

Allround- kleefband met drager uit geperforeerde PE-folie

TOEPASSING: Voor duurzaam luchtdichte en betrouwbare verlijming van overlappings van folies en vliesbanen (damprem- en luchtdichtingsbanen, onderdak- en gevelbanen) en hun aansluitingen. Ook geschikt voor het afdichten van stootvoegen van houtderivaatplaten.

Art.-nr.	GTIN	Lengte	Breedte	VE	VE / pal.	EUR / m	EUR / rol
10690	4026639016577	30 m	6 cm	10	48	0,78	23,40
10684	4026639016584	30 m	6 cm	20	Profi VE *	0,71	21,30

*Verpakkingseenheid voor professionals, niet aangebroken leverbaar.

VOORDELEN:

Duurzaam dichte verlijmingen binnen en buiten; ook voor doorvoeren; flexibele drager, met de hand aftrekbaar; winddichte verlijming van gevelbekledingsfolies, ook achter openingen van de betimmering; hoge, onmiddellijke kleefkracht: zeer hoge eindsterkte; waterbestendig kleefmiddel

TECHNISCHE GEGEVENS:

Drager:	geperforeerde PE-folie
Lijm:	waterbestendige SOLID-Lijm
Afdekpapier:	gesiliconiseerd papier
Temperatuurbestendigheid:	langdurig -40 °C tot +90 °C
Verwerkingstemperatuur:	vanaf -10 °C
Blootstelling aan weersinvloeden:	3 maanden



* Information sur le niveau d'émission de substances volatiles dans l'air intérieur, présentant un risque de toxicité par inhalation, sur une échelle de classe allant de A+ (très faibles émissions) à C (fortes émissions)

Meer productinformatie:
KENNIS p. 324

UNI TAPE Universele kleefband

TOEPASSING: Voor duurzaam luchtdichte en betrouwbare verlijming van overlappings van damprem- en luchtdichtingsbanen en hun aansluitingen binnen. Ook geschikt voor het afdichten van stootvoegen van houtderivaatplaten (bijv. OSB).

Art.-nr.	GTIN	Lengte	Breedte	VE	VE / pal.	EUR / m	EUR / rol
10655	4026639016539	30 m	6 cm	10	48	0,63	18,90
10687	4026639016546	30 m	6 cm	20	Profi VE * 24	0,57	17,10
10110	4026639016331	30 m	4 cm *	14	56	0,47	14,10

*Verpakkingseenheid voor professionals, niet aangebroken leverbaar.

VOORDELEN:

Universeel bruikbaar binnen; voor luchtdichte verlijmingen volgens DIN 4108-7, SIA 180 en OENORM B 8110-2; hoge, onmiddellijke kleefkracht; zeer hoge eindsterkte; met de hand aftrekbaar; waterbestendig kleefmiddel

*4 cm UNI TAPE alleen voor verlijming op harde ondergrond (bv. houtderivaatplaten).

TECHNISCHE GEGEVENS:

Drager:	gewapend kraftpapier
Lijm:	waterbestendige SOLID-Lijm
Afdekpapier:	gesiliconiseerd papier
Temperatuurbestendigheid:	langdurig -40 °C tot +90 °C
Verwerkingstemperatuur:	vanaf -10 °C



100 JAAR
KLEEFKRACHT
✓ met succes getest
✓ uniek in de wereld
TESCON VANA | TESCON No.1 | UNI TAPE
www.proclima.com/100years



* Information sur le niveau d'émission de substances volatiles dans l'air intérieur, présentant un risque de toxicité par inhalation, sur une échelle de classe allant de A+ (très faibles émissions) à C (fortes missions)

Meer productinformatie:
KENNIS p. 326

TESCON® **PROFECT** Voorgeplooid hoekkleefband

TOEPASSING: Voorgeplooid hoekaansluitband voor verlijming van

- Aansluitingen binnen en buiten op aangrenzende bouwelementen, zoals ramen, deuren enz.
- Damprem- en luchtdichtingsvlakken van banen en houtderivaatplaten (spaan-, OSB- en BFU-platen) onderling
- Onderdak-, onderspan- en wandbeschotbanen onderling

De verlijmingen voldoen aan de vereisten van DIN 4108-7, SIA 180 en OENORM B8110-2.

Art.-nr.	GTIN	Lengte	Breedte	VE	VE / pal.	EUR / m	EUR / rol
14780	4026639147806	30 m	50 mm	5	60	1,48	44,40
14779	4026639147790	30 m	50 mm	20	Profi VE * 16	1,29	38,70
14777	4026639147776	30 m	60 mm	5	60	1,71	51,30
14778	4026639147783	30 m	60 mm	20	Profi VE * 16	1,49	44,70

*Verpakkingseenheid voor professionals, niet aangebroken leverbaar.

VOORDELEN:

Eenvoudige, snelle en schone hoekverlijming door voorgeplooiing; geen afdekfolie op het eerste been dat u vastkleeft: Band onmiddellijk kleefbaar, de eerste afdeklaag hoeft niet meer losgetrokken en verwijderd te worden; leverbaar in deelbreedte 25/35 en 12/38 mm; goed aansluitbare vliesdrager; tegen vochtigheid bestendige lijm voor duurzaam veilige verlijmingen binnen en buiten, overpleisterbaar

TECHNISCHE GEGEVENS:

Drager:	speciaal vlies uit PP
Lijm:	speciaal acrylaat lijm
Scheidingslaag:	gesiliconiseerde PE-folie
Temperatuurbestendigheid:	langdurig -40 °C tot +90 °C
Verwerkingstemperatuur:	vanaf -10 °C
Blotgesteld aan weersinvloeden:	3 maanden



* Information sur le niveau d'émission de substances volatiles dans l'air intérieur, présentant un risque de toxicité par inhalation, sur une échelle de classe allant de A+ (très faibles émissions) à C (fortes missions)

Meer productinformatie:
KENNIS p. 328

VERBINDINGSMIDDELEN



TESCON® PROFIL

Hoekkleefband

TOEPASSING: Binnen voor aansluitingen van vensters en deuren op damprem-, luchtdichtingsbaan en houtderivaatplaten evenals buiten voor aansluitingen van dakonderdelen aan onderdak- en dichtingsfolies voor gevelbekleding en MDF-platen.

Art.-nr.	GTIN	Lengte	Breedte	VE	VE / pal.	EUR / m	EUR / rol
10121	4026639016263	30 m	6 cm	5	96	1,00	30,00
10807	4026639016645	30 m	6 cm	20	Profi VE * 24	0,95	28,50

*Verpakkingseenheid voor professionals, niet aangebroken leverbaar.

VOORDELEN:

Hoekkleefband voor binnen en buiten, 6 maanden volledig weersbestendig; drie apart aftrekbare aftrekfoliestroken; zeer rekbaar, goed aansluitbaar en blijvend vervormbaar (geen terugstelmoment), ook optimaal voor aansluiting op doorvoeren; luchtdichte verlijmingen conform DIN 4108-7, SIA 180 en OENORM B 8110-2; watervast lijm; beste waarden bij schadelijke stoffentest

TECHNISCHE GEGEVENS:

Drager:	speciaal vlies uit PP
Lijm:	waterbestendige SOLID-Lijm
Afdekpapier:	in drie verdeelde gesiliconiseerde PE-folie: ca. 12 / 23 / 25 mm
Temperatuurbestendigheid:	langdurig -40 °C tot +90 °C
Verwerkingstemperatuur:	vanaf -10 °C
Blootstelling aan weersinvloeden:	6 maanden

* Information sur le niveau d'émission de substances volatiles dans l'air intérieur, présentant un risque de toxicité par inhalation, sur une échelle de classe allant de A+ (très faibles émissions) à C (fortes émissions)



Meer productinformatie:
KENNIS p. 330



RAPID CELL

Snelkleefband

TOEPASSING: RAPID CELL voor economische en duurzaam luchtdichte afdichting van houtderivaatplaten (o.a. OSB). Ook geschikt voor verlijming van baanoverlappings van dampremmen.

Art.-nr.	GTIN	Lengte	Breedte	VE	VE / pal.	EUR / m	EUR / rol
10119	4026639016317	15 m	5 cm	12	56	0,61	9,15
10688	4026639016522	30 m	5 cm	24	Profi VE * 24	0,55	16,50
10120	4026639016300	30 m	5 cm	12	56	0,61	18,30

*Verpakkingseenheid voor professionals, niet aangebroken leverbaar.

VOORDELEN:

Snelkleefband zonder afdekpapier; voor luchtdichte verlijmingen volgens DIN 4108-7, SIA 180 en OENORM B 8110-2; niet nodig: losmaken, verzamelen en verwijderen van afdekpapier; met de hand aftrekbaar: tijdsbesparing tegenover kleefbanden met afdekpapier ca. 60%; hoge onmiddellijke kleefkracht: zeer hoge eindsterkte; waterbestendig kleefmiddel

TECHNISCHE GEGEVENS:

Drager:	gesiliconiseerd kraftpapier
Lijm:	waterbestendige SOLID-Lijm
Afdekpapier:	zonder
Temperatuurbestendigheid:	langdurig -40 °C tot +90 °C
Verwerkingstemperatuur:	vanaf -10 °C

Meer productinformatie:
KENNIS p. 332



DUPLEX

Dubbelzijdige kleefband

TOEPASSING: Voor tegen vocht beschermde afdichting onderdak-, onderspanbanen en dichtingsfolies voor gevelbekleding. Ook geschikt voor bevestiging van dampremmen op metaalprofielen.

Art.-nr.	GTIN	Lengte	Breedte	VE	VE / pal.	EUR / m	EUR / rol
10123	4026639016591	20 m	2,5 cm	5	64	0,32	6,40
10686	4026639016218	80 m	2,5 cm	10	Profi VE * 75	0,25	20,00

*Verpakkingseenheid voor professionals, niet aangebroken leverbaar.

VOORDELEN:

Duurzaam dichte afdichting binnen en buiten; betrouwbare verbindingen; voor luchtdichte afdichting volgens DIN 4108-7, SIA 180 en OENORM B 8110-2; met DUPLEX handdispenser (voor rollen van 20 m, zie Hoofdstuk Accessoires); zeer gemakkelijk te verwerken. Afrollen, aandrukken en aftrekken in één beweging

TECHNISCHE GEGEVENS:

Lijm:	Acrylaatlijm
Afdekpapier:	gesiliconiseerde PE-folie
Wapening:	Kunststof
Temperatuurbestendigheid:	langdurig -40 °C tot +90 °C
Verwerkingstemperatuur:	vanaf -10 °C

Meer productinformatie:
KENNIS p. 334

TESCON® CROSSEAL

Aansluitband voor de houtbouw met 3 kleefbenen

TOEPASSING: Aansluitband met 3 kleefbenen voor een luchtdichte verbinding van bodem- en plafondplaten met constructies van gelamineerd hout en houten stijlwandconstructies. Door het derde kleefbeen dicht u in 1 stap ook de kopse kant van gelamineerde wanden af, en vermijdt u de negatieve invloed van luchtkieren in de structuur van het (gelamineerde) hout zelf.

Art.-nr.	GTIN	Lengte	Breedte	VE	VE / pal.	EUR / m	EUR / rol
16432	4026639164322	30 m	140 mm	1	150	3,76	112,80

VOORDELEN:

In slechts 1 stap zowel een luchtdichte hoekaansluiting als een barrière tegen de invloed van luchtkieren in de structuur van het (gelamineerde) hout zelf; eenvoudige prefabricage en montage dankzij het derde kleefbeen; permanent betrouwbare luchtdichte aansluiting; het kleefbeen van 90 mm voor de hoekaansluiting kan oneffenheden tussen drempel en betonplaat overbruggen; kan 6 maanden aan de weersomstandigheden worden blootgesteld

TECHNISCHE GEGEVENS:

Drager:	speciaal vlies uit PP
Lijm:	watervaste SOLID-lijm
Scheidingslaag:	gesiliconiseerde PE-folie
Temperatuurbestendigheid:	langdurig -40 °C tot +90 °C
Verwerkingstemperatuur:	vanaf -10 °C
Blootgesteld aan weersinvloeden:	6 maanden



* Information sur le niveau d'émission de substances volatiles dans l'air intérieur, présentant un risque de toxicité par inhalation, sur une échelle de classe allant de A+ (très faibles émissions) à C (fortes missions)

Meer productinformatie:
KENNIS p. 336

EXTOSEAL® ENCORS

Watergeleidende aansluitkleefband met hoge kleefkracht

TOEPASSING: Watergeleidende aansluitkleefband met hoge kleefkracht voor waterdichte afsluiting rondom ramen en deuren, onder tabletten en het aansluiten van het onderdak op aangrenzende bouwelementen. Ook op minerale ondergronden.

Art.-nr.	GTIN	Lengte	Breedte	VE	VE / pal.	EUR / m	EUR / rol
15361	4026639153616	20 m	10 cm	3	60	3,45	69,00
14134	4026639141347	20 m	15 cm	2	60	5,10	102,00
14135	4026639141354	20 m	20 cm	2	42	6,90	138,00
14732	4026639147325	20 m	30 cm	1	60	10,35	207,00

VOORDELEN:

Beschermt bouwelementen tegen binnendringend water: Werkt watergeleidend en afsluitend tegen opstijgend vocht; extreem hoge kleefkracht ook op licht vochtige en koude ondergronden; zeer elastische dragerfolie met bijzonder geringe terugzetkrachten: Is flexibel aanpasbaar aan ondergronden en hoeken; hecht goed op minerale ondergronden; dicht nageldoorvoeren af

TECHNISCHE GEGEVENS:

Drager:	elastische PE dragerfolie
Materiaal:	Butylrubber met acrylaat gemodificeerd
Afdeklaag:	gesiliconiseerde PE-folie
Oppervlaktgewicht:	ca. 1,9 kg/m ²
Dikte:	ca. 1,1 mm
Verwerkingstemperatuur:	-10 °C tot +35 °C
Temperatuurbestendigheid:	langdurig -20 °C tot +80 °C



* Information sur le niveau d'émission de substances volatiles dans l'air intérieur, présentant un risque de toxicité par inhalation, sur une échelle de classe allant de A+ (très faibles émissions) à C (fortes missions)

Meer productinformatie:
KENNIS p. 338

EXTOSEAL® FINOC

Vochtafdichtende afsluitkleefband

TOEPASSING: Vochtafdichtende afsluitkleefband voor waterkering tussen cellenbeton en houtskelet, aansluiting houtskelet en betonplaat, afdichting onder dorpels in de houtbouw, voor aansluitingen van houtderivaatplaten op gladde minerale ondergronden, voor verlijming van onderdakplaten onderling (bijv. in killen en overgangen) en van hun aansluitingen op aangrenzende bouwelementen.

Art.-nr.	GTIN	Lengte	Breedte	VE	VE / pal.	EUR / m	EUR / rol
15363	4026639153630	20 m	10 cm	3	60	1,95	39,00
14136	4026639141361	20 m	15 cm	2	60	2,85	57,00
14137	4026639141378	20 m	20 cm	2	42	3,95	79,00
14698	4026639146984	20 m	30 cm	1	60	5,95	119,00

VOORDELEN:

Beschermt bouwelementen tegen binnendringend water: Werkt watergeleidend en afsluitend tegen opstijgend vocht; veilige verbinding: Butylrubber dringt diep in de ondergrond; zeer elastische dragerfolie met bijzonder geringe terugzetkrachten: Is flexibel aanpasbaar aan ondergronden en hoeken; hecht goed op minerale ondergronden. Bovendien is hij tegendraads opgerold, waardoor u hem eenvoudig kan afrollen bij lange aansluitingen

TECHNISCHE GEGEVENS:

Drager:	elastische PE dragerfolie
Materiaal:	Butylrubber
Afdeklaag:	gesiliconiseerde PE-folie
Oppervlaktgewicht:	ca. 1,9 kg/m ²
Dikte:	ca. 1,0 mm
Verwerkingstemperatuur:	+5 °C tot +35 °C; 's nachts vorstvrij
Temperatuurbestendigheid:	langdurig -20 °C tot +80 °C



* Information sur le niveau d'émission de substances volatiles dans l'air intérieur, présentant un risque de toxicité par inhalation, sur une échelle de classe allant de A+ (très faibles émissions) à C (fortes missions)

Meer productinformatie:
KENNIS p. 342



EXTOSEAL[®] MAGOV

Hoogelastische aansluitkleefband voor luchtdichting

TOEPASSING: Uiterst rekbare kleefband voor luchtdichte aansluitingen van alle doorboringen en doorvoeren zoals buizen, kabels, balken.

Art.-nr.	GTIN	Lengte	Breedte	VE	VE / pal.	EUR / m	EUR / rol
14343	4026639143433	10 m	6 cm	5	60	2,95	29,50
14344	4026639143440	10 m	10 cm	3	60	4,24	42,40

VOORDELEN:

Perfect voor het afdichten van doorvoerdooer door de bijzonder dikke butylrubberlaag en elastische dragerfolie met geringe terugzetkrachten; veilig op bij sterke uitzetting; beschermt bouwelementen ook tegen binnendringend water: Werkt watergeleidend en afsluitend tegen opstijgend vocht; veilige verbinding: Butylrubber dringt diep in de ondergrond; hecht goed op minerale ondergronden

TECHNISCHE GEGEVENS:

Drager:	elastische PE dragerfolie
Materiaal:	Butylrubber
Afdeklaag:	gesiliconiseerde PE-folie
Oppervlaktegewicht:	ca. 3,7 kg/m ²
Dikte:	ca. 2,0 mm
Verwerkingstemperatuur:	+5 °C tot +35 °C; 's nachts vorstvrij
Temperatuurbestendigheid:	langdurig -20 °C tot +80 °C



* Information sur le niveau d'émission de substances volatiles dans l'air intérieur, présentant un risque de toxicité par inhalation, sur une échelle de classe allant de A+ (très faibles émissions) à C (fortes émissions)

Meer productinformatie:
KENNIS p. 344



TESCON[®] NAIDECK

Tweezijdige butylrubberband (nageldichting)

TOEPASSING: Als nageldichtingsband onder de tengels bij dakconstructies onder afschot. TESCON NAIDECK is geschikt voor het maken van tijdelijke afdekkingen volgens de productinformatiebladen van de ZVDH voor onderdak- en onderspanbanen.

Art.-nr.	GTIN	Lengte	Breedte	VE	VE / pal.	EUR / m	EUR / rol
11737	4026639117373	20 m	5 cm	6	96	0,90	18,00
11943	4026639119438	20 m	5 cm	24	Profi VE *	0,79	15,80

*Verpakkingseenheid voor professionals, niet aangebroken leverbaar.

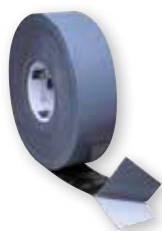
VOORDELEN:

Zeer goede afdichtwerking – vloeibare butyllijm dringt diep in de structuur van onderdakfolies; waterbestendig; geschikt voor het garanderen van een lekvrij en naadloos onderdak; geschikt voor tijdelijke afdekkingen conform de productinformatiebladen van de ZVDH; met wapeningslaag voor stevigheid

TECHNISCHE GEGEVENS:

Materiaal:	Butylrubber
Afdekpapier:	gesiliconiseerd papier
Temperatuurbestendigheid:	langdurig -40 °C tot +80 °C
Verwerkingstemperatuur:	+5 °C tot +35 °C
Blootgesteld aan weersinvloeden:	6 maanden, ingebouwd onder de tengelgat

Meer productinformatie:
KENNIS p. 346



TESCON[®] NAIDECK mono

Enkelzijdig klevende, met acrylaat gemodificeerde butylrubberband als nageldichtingsband

TOEPASSING: Enkelzijdig klevende nageldichtingsband onder de tengellaten bij schuine dakconstructies. TESCON NAIDECK mono is geschikt voor de constructie van tijdelijke afdekkingen.

Art.-nr.	GTIN	Lengte	Breedte	VE	VE / pal.	EUR / m	EUR / rol
16441	4026639164414	20 m	4,5 cm	6	60	1,12	22,40
16442	4026639164421	20 m	4,5 cm	12	Profi VE *	0,98	19,60

*Verpakkingseenheid voor professionals, niet aangebroken leverbaar.

VOORDELEN:

Tot -10 °C verwerkbaar dankzij met acrylaat gemodificeerd butylrubber; Eenvoudige voormontage op tengelgat mogelijk; Tengelgat eenvoudig op het dak te positioneren dankzij PE-dragerfolie; Permanent dichte nageldoorvoeren dankzij vloeibare eigenschappen butylrubber; Geschikt voor tijdelijke afdekking

TECHNISCHE GEGEVENS:

Drager:	elastische PE-dragerfolie
Lijm:	butylrubber met acrylaat gemodificeerd
Scheidingslaag:	gesiliconiseerde PE-folie
Dikte	1,1 mm
Temperatuurbestendigheid:	langdurig -40 °C tot +80 °C
Verwerkingstemperatuur:	-10 °C tot +35 °C
Blootgesteld aan weersinvloeden:	6 maanden, ingebouwd onder de tengelgat



* Information sur le niveau d'émission de substances volatiles dans l'air intérieur, présentant un risque de toxicité par inhalation, sur une échelle de classe allant de A+ (très faibles émissions) à C (fortes émissions)

Meer productinformatie:
KENNIS p. 348

BUDAX TOP Enkelzijdige butylrubberband

TOEPASSING: Buiten: watergeleidende onderlinge verlijming van voegen in onderdaken van houtderivaatplaten. Verkrijgen van aansluitingen op gladde en minerale ondergronden. Binnen: luchtdichte aansluitingen van luchtdichte houtderivaatplaten op gladde en minerale ondergronden. Deze voldoen aan de vereisten van DIN 4108-7, SIA 180 en OENORM B 8110-2.

Art.-nr.	GTIN	Lengte	Breedte	VE	VE / pal.	EUR / m	EUR / rol
10126	4026639016010	20 m	6 cm	5	60	1,10	22,00
10127	4026639016041	20 m	7,5 cm	4	60	1,31	26,20
10128	4026639016027	20 m	15 cm	2	60	2,57	51,40

VOORDELEN:

Gegarandeerd vochtbestendige verlijming; hecht ook aan minerale ondergronden; leverbaar in breedtes 6, 7,5 en 15 cm; compleet systeem met TESCON PRIMER AC / TESCON PRIMER RP

TECHNISCHE GEGEVENS:

Drager:	PP-vlies
Materiaal:	Butylrubber
Afdekpapier:	gesiliconiseerd papier
Temperatuurbestendigheid:	langdurig tot +85 °C
Verwerkingstemperatuur:	+5 °C tot 35 °C; 's nachts vorstvrij
Blootstelling aan weersinvloeden:	3 maanden



Uitlopende artikelen: alleen zolang de voorraad strekt

Meer productinformatie: **KENNIS p. 350**

CONTEGA[®] PV Dampremmende pleisteraansluitband met geïntegreerd wapeningvlies

TOEPASSING: Voor gedefinieerde aansluitingen van banen op bouwonderdelen resp. houtderivaatplaten op te bepleisteren bouwonderdelen (metselwerk resp. beton).

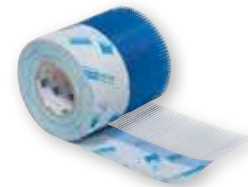
Art.-nr.	GTIN	Lengte	Breedte	VE	VE / pal.	EUR / m	EUR / rol
10124	4026639016058	15 m	20 cm	4	30	2,05	30,75

VOORDELEN:

PET-vlies is eenvoudig inpleisterbaar, geen verdere pleisterwapening nodig; gedefinieerde overgang tussen de ambachtelijke elementen damprem en pleisterwerk; duurzaam veilige, luchtdichte aansluiting conform DIN 4108-7, SIA 180 en OENORM B 8110-2; wapening verhoogt de stabiliteit van de aangrenzende pleisterondergrond; beste waarden bij schadelijke stoffentest; goedgekeurd door KNAUF

TECHNISCHE GEGEVENS:

Materiaal:	PET-vlies met functioneel membraan en pleisterwapening
Lijm:	speciale acrylaathechtlaag
Afdeklaag	gesiliconiseerde PE-folie
s _d -waarde:	2,3 m
Temperatuurbestendigheid:	langdurig -40 °C tot +90 °C
Verwerkingstemperatuur:	vanaf -10 °C



* Information sur le niveau d'émission de substances volatiles dans l'air intérieur, présentant un risque de toxicité par inhalation, sur une échelle de classe allant de A+ (très faibles émissions) à C (fortes missions)

Meer productinformatie: **KENNIS p. 352**

CONTEGA[®] SOLIDO SL Overpleisterbare kleefband met dampremmende eigenschappen voor binnen (volvlaks klevend)

TOEPASSING: De CONTEGA SOLIDO SL realiseert een luchtdichte en dampremmende aansluiting van schrijnwerk, dampremmen en luchtdichtingsbanen en doorboringen van balken op aangrenzende bouwelementen van hout en op minerale ondergronden zoals bijv. beton, snelbouwsteen en kalkzandsteen. Eveneens voor alle (al dan niet te overpleisteren) luchtdichte aansluitingen tussen minerale ondergronden onderling. Ook ideaal voor een luchtdichte aansluiting tussen betonplaat en pleisterwerk of houtskelwanden. De gemodificeerde watervaste SOLID-lijm zorgt voor een snelle en duurzaam hechte verbinding met de ondergrond. De voeg is onmiddellijk luchtdicht en kan meteen afgewerkt worden. Het vlies kan volgens onze verwerkingsaanwijzingen eenvoudig worden overpleisterbaar.

Art.-nr.	GTIN	Lengte	Breedte	VE	VE / pal.	EUR / m	EUR / rol
15431	4026639154316	30 m	8 cm	8	48	1,24	37,20
15432	4026639154323	30 m	10 cm	8	36	1,55	46,50
15433	4026639154330	30 m	15 cm	4	48	2,29	68,70
15434	4026639154347	30 m	20 cm	4	36	3,06	91,80

VOORDELEN:

Volvlaks klevend, de voeg is onmiddellijk luchtdicht en de verbinding kan direct afgewerkt worden; extreme kleefkracht, ook op minerale ondergronden, door gemodificeerde, watervaste SOLID-lijm; overpleisterbaar; toepasbaar op voor- en zijkanten van het raamprofiel; gemakkelijk aan te brengen; meerdere afdekstroken vereenvoudigen de plaatsing; gemakkelijk te plaatsen in hoeken

TECHNISCHE GEGEVENS:

Drager:	PP-dragervlies, PP-copolymer speciaal membraan
Lijm:	aangepaste, watervaste SOLID lijm
Afdeklaag	enkel, resp. dubbel gedeelde, gesiliconiseerde PE-folie
s _d -waarde:	2,8 m
ift Rosenheim getest (DE)	doorstaan, rondom
Temperatuurbestendigheid:	langdurig -40 °C tot +90 °C
Verwerkingstemperatuur:	vanaf -10 °C



* Information sur le niveau d'émission de substances volatiles dans l'air intérieur, présentant un risque de toxicité par inhalation, sur une échelle de classe allant de A+ (très faibles émissions) à C (fortes missions)



Meer productinformatie: **KENNIS p. 354**



CONTEGA[®] SOLIDO SL-D

Volvlaks klevende overpleisterbare raamaansluitband voor binnen, met extra dubbelzijdige kleefstrook

TOEPASSING: De volvlaks klevende en overpleisterbare aansluitkleefband CONTEGA SOLIDO SL-D zorgt aan de binnenzijde voor een luchtdichte en dampremmende aansluiting van ramen en deuren op omliggende elementen van hout en minerale ondergronden, zoals beton en metselwerk. De geïntegreerde extra dubbelzijdige kleefstrook zorgt voor een eenvoudige aansluiting op de zijkant ramen en deuren. De afgeplakte voeg is onmiddellijk luchtdicht en de verbinding kan worden belast. Het vlies kan conform onze bewerkingsinstructies eenvoudig worden overgepleisterd. Deze verlijmingen voldoen aan de vereisten van DIN 4108-7, SIA 180 en OENORM B 8110-2.

Art.-nr.	GTIN	Lengte	Breedte	VE	VE / pal.	EUR / m	EUR / rol
16038	4026639160386	30 m	8 cm	8	36	1,72	51,60
15985	4026639159854	30 m	10 cm	8	36	2,05	61,50

VOORDELEN:

Aanbrengen op ZIJ-kant raamprofiel (met dubbelzijdige kleefband); dampremmend (voor plaatsing aan warme zijde isolatie); extreme kleefkracht met beproefde SOLID lijm; ook voor minerale ondergronden; volvlaks klevend; overpleisterbaar; meerdere afdekstroken voor eenvoudige plaatsing

TECHNISCHE GEGEVENS:

Dragers:	PP-dragervlies, speciaal membraan van PP-copolymeer
Lijm:	aangepaste, watervaste SOLID lijm / speciaal acrylaat lijm
Afdeklaag:	enkel, resp. dubbel gedeelde, gesiliconiseerde PE-folie
s _g -waarde:	2,8 m
ift Rosenheim getest (DE)	doorstaan, rondom
Temperatuurbestendigheid:	langdurig -40 °C tot +90 °C
Verwerkingstemperatuur:	vanaf -10 °C



* Information sur le niveau d'émission de substances volatiles dans l'air intérieur, présentant un risque de toxicité par inhalation, sur une échelle de classe allant de A+ (très faibles émissions) à C (fortes émissions)



Meer productinformatie:
KENNIS p. 356



CONTEGA[®] SL

Tweelagige pleisteraansluitband met dampremmende eigenschappen

TOEPASSING: CONTEGA SL maakt een luchtdichte aansluiting mogelijk aan de ruimtezijde van ramen en deuren.

Art.-nr.	GTIN	Lengte	Breedte	VE	VE / pal.	EUR / m	EUR / rol
11384	4026639113849	30 m	8,5 cm	8	30	1,00	30,00
11396	4026639113962	30 m	12 cm	8	30	1,34	40,20

VOORDELEN:

Dampremmende en luchtdichte afdichting van aansluitvoegen bij ramen en deuren binnen; PP-copolymeer-membraan; In combinatie met CONTEGA EXO voor overgang naar buitendichting; Vlieszijde kan worden bepleisterd; Met drie hechtstroken flexibel toepasbaar in houten en massieve constructies; Beste waarden bij schadelijke stoffentest

TECHNISCHE GEGEVENS:

Materiaal:	PP-vlies en PP-copolymeer speciaal membraan
Lijm:	speciale acrylaathechtlaag
s _g -waarde:	2,3 m
ift Rosenheim getest (DE)	doorstaan, rondom
Temperatuurbestendigheid:	langdurig -40 °C tot +90 °C
Verwerkingstemperatuur:	vanaf -10 °C



* Information sur le niveau d'émission de substances volatiles dans l'air intérieur, présentant un risque de toxicité par inhalation, sur une échelle de classe allant de A+ (très faibles émissions) à C (fortes émissions)



Meer productinformatie:
KENNIS p. 358

CONTEGA[®] EXO

Aansluitband voor buiten

TOEPASSING: Voor de winddichte afsluiting van geïsoleerde voegen aan de buitenkant bij de inbouw van vensters en deuren.

Art.-nr.	GTIN	Lengte	Breedte	VE	VE / pal.	EUR / m	EUR / rol
11946	4026639119469	30 m	8,5 cm	8	30	1,00	30,00
11947	4026639119476	30 m	12 cm	8	30	1,34	40,20

VOORDELEN:

Diffusieopen afdichting van aansluitnaden bij ramen en deuren voor gebruik buiten; monolithisch functioneel TEEE-membraan – actief vochttransport; in combinatie met CONTEGA SL voor overgang naar buitendichting; Vlieszijde kan worden bepleisterd; met drie hechtstroken flexibel toepasbaar in houten en massieve constructies

TECHNISCHE GEGEVENS:

Materiaal:	tweelagig speciaal membraan uit PP-vlies en TEEE functionele folie
Lijm:	Acrylaatlijm
s _g -waarde:	0,05 m
ift Rosenheim getest (DE)	doorstaan, rondom
Temperatuurbestendigheid:	langdurig -40 °C tot +90 °C
Verwerkingstemperatuur:	vanaf -10 °C
Blootstelling aan weersinvloeden:	3 maanden



Meer productinformatie:
KENNIS p. 364

CONTEGA[®] SOLIDO EXODiffusie-open, overpleisterbare kleefband voor buiten
(volvlaks klevend)**TOEPASSING:** Voor de winddichte afsluiting van geïsoleerde voegen aan de buitenkant bij de inbouw van vensters en deuren.

Art.-nr.	GTIN	Lengte	Breedte	VE	VE / pal.	EUR / m	EUR / rol
15439	4026639154392	30 m	8 cm	8	48	1,24	37,20
15440	4026639154408	30 m	10 cm	8	36	1,55	46,50
15441	4026639154415	30 m	15 cm	4	48	2,29	68,70
15442	4026639154422	30 m	20 cm	4	36	3,06	91,80

VOORDELEN:

Diffusieopen afdichting van aansluitnaden bij ramen en deuren voor gebruik buiten; monolithisch functioneel TEEE-membraan – actief vochttransport; in combinatie met CONTEGA SOLIDO SL voor overgang naar buiten-dichting; Vlieszijde kan worden bepleisterd; met drie hechtstroken flexibel toepasbaar in houten en massieve constructies

TECHNISCHE GEGEVENS:

Materiaal:	PP-dragervlies, speciaal membraan van PP-copolymeer
Lijm:	aangepaste, watervaste SOLID lijm
s_g -waarde:	0,05 m
ift Rosenheim getest (DE)	doorstaan, rondom
Temperatuurbestendigheid:	langdurig -40 °C tot +90 °C
Verwerkingstemperatuur:	vanaf -10 °C
Blootstelling aan weersinvloeden:	3 maanden



Meer productinformatie:
KENNIS p. 360

CONTEGA[®] SOLIDO EXO-DVolvlaks klevende overpleisterbare raamaansluitband voor buiten,
met extra dubbelzijdige kleefstrook

TOEPASSING: De volvlaks klevende en overpleisterbare aansluitkleefband CONTEGA EXO-D zorgt aan de buitenzijde voor een winddichte en diffusie toelatende aansluiting van ramen en deuren op omliggende elementen van hout en minerale ondergronden, zoals beton en metselwerk. De geïntegreerde extra dubbelzijdige kleefstrook zorgt voor een eenvoudige verlijming op de zijkant van ramen en deuren. De afgeplakte voeg is onmiddellijk winddicht en de verbinding kan worden belast. Het vlies kan conform onze bewerkingsinstructies eenvoudig worden overgepleisterd.

Art.-nr.	GTIN	Lengte	Breedte	VE	VE / pal.	EUR / m	EUR / rol
16135	4026639161352	30 m	8 cm	8	36	1,72	51,60
16136	4026639161369	30 m	10 cm	8	36	2,05	61,50

VOORDELEN:

Toepasbaar op ZIJ-kant raamprofiel; damp open (voor plaatsing aan koude zijde isolatie); extreme kleefkracht met beproefde SOLID lijm; ook op minerale ondergronden; volvlaks klevend; overpleisterbaar; meerdere afdekstroken voor eenvoudige plaatsing

TECHNISCHE GEGEVENS:

Dragers:	PP-dragervlies, speciaal membraan van PP-copolymeer
Lijm:	aangepaste, watervaste SOLID lijm / speciaal acrylaat lijm
Afdeklaag:	enkel, resp. dubbel gedeelde, gesiliconiseerde PE-folie
s_g -waarde:	0,7 m
ift Rosenheim getest (DE)	doorstaan, rondom
Temperatuurbestendigheid:	langdurig -40 °C tot +90 °C
Verwerkingstemperatuur:	vanaf -10 °C



Meer productinformatie:
KENNIS p. 362

VERBINDINGSMIDDELEN



CONTEGA[®] IQ

Intelligente vensteraansluitband voor gebruik binnen en buiten

TOEPASSING: CONTEGA IQ wordt binnen gebruikt voor de luchtdichte aansluiting tussen vensters en deuren en de damprem en de luchtafdichtingslaag volgens DIN 4108-7. Ook geschikt voor een betrouwbare aansluiting tegen wind en slagregen buiten.

Voor massieve bouw met 1 zelfklevende strook

Voor houtskeletbouw met 2 zelfklevende stroken



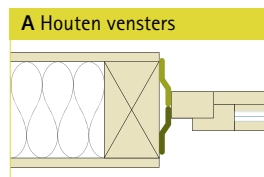
* Information sur le niveau d'émission de substances volatiles dans l'air intérieur, présentant un risque de toxicité par inhalation, sur une échelle de classe allant de A+ (très faibles émissions) à C (fortes émissions)

Meer productinformatie:
KENNIS p. 366

Art.-nr.	GTIN	Lengte	Breedte	Zelfklevende stroken	VE	VE / pal.	EUR / m	EUR / rol
12941	4026639129413	30 m	9 cm	1 (topassing bij massieve constructies)	8	30	1,87	56,10
13016	4026639130167	30 m	9 cm	2 (topassing bij houten constructies)	8	30	2,15	64,50

VOORDELEN:

Vochtvariabele μ_a -waarde: vensterinbouw met dezelfde band binnen en buiten; dampremmende en luchtdichte aansluitingen van aansluitvoegen van vensters en deuren binnen volgens DIN 4108-7, SIA 180 en OENORM B 8110-2; diffusieopen, winddichte, betrouwbare aansluitingen tegen slagregen buiten; bijzonder gemakkelijke aanpassing en vast omsluitend; kan gemakkelijk in hoeken worden geplooid; vlieszijde bepleisterbaar; met lussen om bewegingen van constructieonderdelen op te vangen; beste waarden bij schadelijke stoffentest

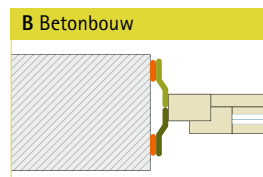


A Houten vensters

CONTEGA IQ wordt met de eerste kleefstrook aan de zijkant op het kozijn aangesloten en met de tweede kleefstrook rondom in het dagstuk verlijmd.

TECHNISCHE GEGEVENS:

Materiaal:	PP-vlies en PE-copolymeer speciaal membraan
Lijm:	speciale acrylaathechtdlaag
s_g -waarde:	0,25-10 m vochtvariabel
Temperatuurbestendigheid:	langdurig -40 °C tot +90 °C
Verwerkingstemperatuur:	vanaf -10 °C
Blootstelling aan weersinvloeden:	3 maanden



B Betonbouw

CONTEGA IQ wordt met kleefstrook aan de zijkant op het kozijn aangesloten en met het aansluitkleefmiddel ORCON F of ORCON CLASSIC rondom in het dagstuk verlijmd.



CONTEGA[®] FIDEN EXO

Voorgecomprimeerde, diffusie-open, slagregendichte voegenafdichtingsband voor buiten

TOEPASSING: De voorgecomprimeerde voegenafdichtingsband CONTEGA FIDEN EXO zorgt voor de uitwendige diffusie-open en slagregendichte afsluiting van aansluitvoegen in de hoogbouw. Deze bijzonder weersbestendige afdichtingsband is voor eenvoudige montage aan één zijde voorzien van een zelfklevende strook.

Art.-nr.	GTIN	Lengte	Breedte	Voeg	VE	VE / pal.	EUR / 100 m	EUR / rol
15547	4026639155474	10 m	10 mm	2-3 mm	30	60	39,50	3,95
15548	4026639155481	10 m	15 mm	2-3 mm	20	60	57,30	5,73
15549	4026639155498	8 m	12 mm	3-6 mm	25	60	50,50	4,04
15550	4026639155504	8 m	15 mm	3-6 mm	20	60	73,90	5,91
15552	4026639155528	5,0 m	15 mm	5-10 mm	20	60	102,20	5,11
15553	4026639155535	5,6 m	20 mm	5-10 mm	15	60	129,80	7,27
15554	4026639155542	4,3 m	15 mm	7-12 mm	20	60	130,00	5,59
15555	4026639155559	4,3 m	20 mm	7-12 mm	15	60	164,80	7,09
15556	4026639155566	3,3 m	20 mm	8-15 mm	15	60	184,10	6,08
15557	4026639155573	2,6 m	20 mm	10-18 mm	15	60	242,30	6,30

VOORDELEN:

Bijzonder weersbestendig; BG1 kwaliteit; slagregendicht en diffusie-open; montage met RAL-kwaliteitsborging; breed assortiment voor alle gangbare voegbreedtes

TECHNISCHE GEGEVENS:

Materiaal:	Opencellig polyurethaan-zacht-schuim met polymeerimpregnering
s_g -waarde:	< 0,5 m
Brandgedrag:	B1, P-NDS04-1001
Voegdoorlatendheid:	$a < 0,1 \text{ m}^3 / [(h \cdot m \cdot (\text{daPa})^n)]$
Slagregendichtheid:	voldoet aan eisen tot 600 Pa
Weersbestendigheid:	doorstaan
Verwerkingstemperatuur:	vanaf +1 °C
Temperatuurbestendigheid:	langdurig -30 °C tot +90 °C
Opslag:	1 °C - 20 °C, 12 maanden, koel en droog

Meer productinformatie:
KENNIS p. 368

TESCON® PRIMER RP

Oplosmiddelvrije grondlaag, geen droging nodig

TOEPASSING: Hechtgrondlaag voor hout, houtvezelplaten, metselwerk, pleister en beton ter voorbereiding resp. versteviging van de ondergrond voor de aansluitende verlijming met pro clima kleefbanden TESCON No.1, TESCON VANA, TESCON PROFIL, BUDAX TOP en EXTONSEAL Serie.

Art	Art.-nr.	GTIN	Inhoud	Kleefbandbreedte	Verbruik	VE	VE / pal.	EUR / bus
Dose	11427	4026639114273	0,75 l	60 mm	ca. 60 m	6	84	13,87
				75 mm	ca. 45 m			
				150 mm	ca. 22 m			
Dose	11430	4026639114303	2,5 l	60 mm	ca. 185 m	4	40	41,50
				75 mm	ca. 150 m			
				150 mm	ca. 75 m			
Spenderflasche	11449	4026639114495	1 l	60 mm	ca. 75 m	6	72	17,22
				75 mm	ca. 60 m			
				150 mm	ca. 30 m			

De verbruikshoeveelheden verschillen afhankelijk van ondergrond en wijze van aanbrengen.

VOORDELEN:

Geen droging nodig – de verlijming kan in geval van zuigkrachtige ondergrond direct in de vochtige primer gebeuren; diepe indringing; versteviging van de ondergrond; oplosmiddelvrij; combineerbaar met alle pro clima kleefbanden

TECHNISCHE GEGEVENS:

Materiaal:	acryl-copolymeer, oplosmiddelvrij
Temperatuurbestendigheid:	langdurig -40 °C tot +90 °C
Verwerkingstemperatuur:	-10 °C tot +45 °C
Opslag:	vorstvrij, koel en droog



* Information sur le niveau d'émission de substances volatiles dans l'air intérieur, présentant un risque de toxicité par inhalation, sur une échelle de classe allant de A+ (très faibles émissions) à C (fortes émissions)

Meer productinformatie:
KENNIS p. 370

TESCON® PRIMER AC

Grondlaag

TOEPASSING: Hechtgrondlaag voor hout, houtvezelplaten, metselwerk, dak, muur en vloerplaat als voorbereiding resp. voor het harden van de ondergrond voor de aansluitende verlijming met pro clima kleefbanden TESCON No.1, TESCON VANA, TESCON PROFIL, BUDAX TOP en EXTONSEAL Serie.

Art	Art.-nr.	GTIN	Inhoud	Kleefbandbreedte	Verbruik	VE	VE / pal.	EUR / bus
Dose	10079	4026639016157	0,75 l	60 mm	ca. 55 m	6	84	10,29
				75 mm	ca. 40 m			
				150 mm	ca. 20 m			
Dose	10129	4026639016164	2,5 l	60 mm	ca. 165 m	4	40	26,05
				75 mm	ca. 135 m			
				150 mm	ca. 65 m			

De verbruikshoeveelheden verschillen afhankelijk van ondergrond en wijze van aanbrengen.

VOORDELEN:

Dringt diep in de ondergrond en maakt hem water-afstotend; versteviging van de ondergrond; snelle droog-tijd; combineerbaar met alle pro clima kleefbanden

TECHNISCHE GEGEVENS:

Materiaal:	acryl-copolymeer
Temperatuurbestendigheid:	-40 °C tot +90 °C
Verwerkingstemperatuur:	+5 °C tot +35 °C; 's nachts vorstvrij
Opslag:	orstvrij, koel en droog



**Uitlopende artikelen:
alleen zolang de voorraad
strekt**

Meer productinformatie:
KENNIS p. 372

VERBINDINGSMIDDELEN



TESCON® Vana patch Patches

TOEPASSING: TESCON VANA patch voor gemakkelijk, snel en duurzaam dicht afdichten van inblaasopeningen en reparaties.

Art.-nr.	GTIN	Lengte	Breedte	VE	VE / pal.	EUR / stuk	EUR / VE
10795	4026639016560	18 cm	18 cm	25	-	0,75	18,75
10595	4026639016553	18 cm	18 cm	150	112	0,68	102,00

VOORDELEN:

Klaar voor verwerking, overstekend afdekpapier (gemakkelijk te verwijderen)

TECHNISCHE GEGEVENS:

Drager:	speciaal vlies van PP
Lijm:	waterbestendige SOLID-Lijm
Afdekpapier:	gesiliconiseerd papier
Temperatuurbestendigheid:	langdurig -40 °C tot +90 °C
Verwerkingstemperatuur:	vanaf -10 °C
Blootstelling aan weersinvloeden:	6 maanden



* Information sur le niveau d'émission de substances volatiles dans l'air intérieur, présentant un risque de toxicité par inhalation, sur une échelle de classe allant de A+ (très faibles émissions) à C (fortes émissions)

Meer productinformatie:

KENNIS p. 374



TESCON® SANAPATCH Zelfklevende patch met easy-off-functionaliteit voor verlijming op moeilijk toegankelijke plaatsen

TOEPASSING: Zelfklevende patch met easy-off-functionaliteit voor het verlijmen en afdichten van zeer nauwe, moeilijk toegankelijke plekken. TESCON SANAPATCH wordt eerst gepositioneerd op de juiste plek. Pas dan wordt de opstaande easy-off-scheidingsfolie eraf getrokken. Hierdoor is een eenvoudige, snelle en schone verlijming mogelijk. Toepassing bijv. voor

- het aansluitgedeelte van de gording met de ringbalk onder de spantbenen bij de dakrenovatie van buitenaf
- buizen die zeer nauw aansluiten op aangrenzende onderdelen
- in de buurt van inkepingen etc.

Art.-nr.	GTIN	Lengte	Breedte	VE	EUR / stuk	EUR / VE
16374	4026639163745	130 mm	100 mm	25	1,18	29,50

VOORDELEN:

De doordachte scheidingsfolie zorgt voor een eenvoudige, snelle en schone verlijming van moeilijk toegankelijke plekken; de scheidingsfolie wordt pas verwijderd als de zelfklevende patch op de juiste plek is gepositioneerd; sneede van de scheidingsfolie kan afhankelijk van de situatie worden aangepast; voegen kunnen betrouwbaar worden verlijmd; kan 6 maanden aan de weersomstandigheden worden blootgesteld; watervaste lijm

TECHNISCHE GEGEVENS:

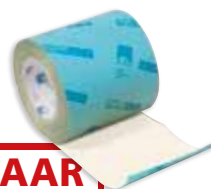
Drager:	speciaal vlies van PP
Lijm:	watervaste SOLID-Lijm
Scheidingslaag:	gesiliconiseerde PE-folie
Temperatuurbestendigheid:	langdurig -40 °C tot +90 °C
Verwerkingstemperatuur:	vanaf -10 °C
Blootgesteld aan weersinvloeden:	6 maanden



* Information sur le niveau d'émission de substances volatiles dans l'air intérieur, présentant un risque de toxicité par inhalation, sur une échelle de classe allant de A+ (très faibles émissions) à C (fortes émissions)

Meer productinformatie:

KENNIS p. 376



UNI TAPE XL Reparatiekleefband

TOEPASSING: Voor duurzaam luchtdichte en betrouwbare verlijming binnen. Ook geschikt voor reparatieverlijmingen en het afdichten van inblaasopeningen

Art.-nr.	GTIN	Lengte	Breedte	VE	VE / pal.	EUR / m	EUR / rol
10111	4026639016379	30 m	20 cm	1	112	2,10	63,00
10112	4026639016324	30 m	15 cm	1	112	1,58	47,40

VOORDELEN:

Voor luchtdichte verlijmingen volgens DIN 4108-7, SIA 180 en OENORM B 8110-2; hoge, onmiddellijke kleefkracht; met de hand aftrekbaar; waterbestendig kleefmiddel

TECHNISCHE GEGEVENS:

Drager:	speciaal papier met wapeningvlies
Lijm:	waterbestendige SOLID-Lijm
Afdekpapier:	gesiliconiseerd papier
Temperatuurbestendigheid:	langdurig -40 °C tot +90 °C
Verwerkingstemperatuur:	vanaf -10 °C



* Information sur le niveau d'émission de substances volatiles dans l'air intérieur, présentant un risque de toxicité par inhalation, sur une échelle de classe allant de A+ (très faibles émissions) à C (fortes émissions)

Meer productinformatie:

KENNIS p. 326

KAFLEX mono/duo

Kabelmanchetten voor 1 kabel, Ø 6-12mm /
Kabelmanchetten voor 2 kabels, Ø 6-12mm

TOEPASSING: Dichtingsmanchetten uit robuust en zeer flexibel EPDM. Optimaal geschikt voor de snelle en duurzame doorvoer van kabels door de luchtdichtingslaag. Gebruik ook voor buiten, bv. voor onderdaken of renovatiedampremmen. Overkleef daartoe de lichtblauwe papierdrager van de zelfklevende manchetten met de waterbestendige kleefband TESCON No.1 of TESCON VANA.



Productnaam	Art.-nr.	GTIN	Lengte	Breedte	VE	EUR / stuk	EUR / VE
KAFLEX mono voor 1 Kabel - Ø 6-12 mm	10724	4026639016195	14,5 cm	14,5 cm	5	2,84	14,20
KAFLEX mono voor 1 Kabel - Ø 6-12 mm	10725	4026639016188	14,5 cm	14,5 cm	30	2,16	64,80
KAFLEX duo voor 2 Kabel - Ø 6-12 mm	10726	4026639016171	14,5 cm	14,5 cm	5	2,84	14,20
KAFLEX duo voor 2 Kabel - Ø 6-12 mm	10727	4026639016072	14,5 cm	14,5 cm	30	2,16	64,80

VOORDELEN:

Betrouwbare aansluiting, snelle en eenvoudige afdichting; hoogwaardig EPDM, extreem flexibel en rekbaar, geen overstekend gedeelte; ook geschikt voor doorvoeren in het onderdak; de kabels kunnen achteraf nog geschoven of getrokken worden

TECHNISCHE GEGEVENS:

Materiaal:	speciaal vlies uit PP met EPDM
Lijm:	waterbestendige SOLID-Lijm
Afdeklag:	gesiliconiseerd papier
Temperatuurbestendigheid:	langdurig -40 °C tot +150 °C (EPDM)
Verwerkingstemperatuur:	vanaf -10 °C
Opslag:	koel en droog



* Information sur le niveau d'émission de substances volatiles dans l'air intérieur, présentant un risque de toxicité par inhalation, sur une échelle de classe allant de A+ (très faibles émissions) à C (fortes émissions)

Meer productinformatie:
KENNIS p. 378

KAFLEX multi

Kabelboommanchetten voor kabels met Ø van 6-12 mm

TOEPASSING: Kabelboommanchetten voor het snel en duurzaam afdichten met meerdere kabels. Tot 16 kabels met een diameter van 6-12 mm, incl. sjabloon en stansgereedschap.

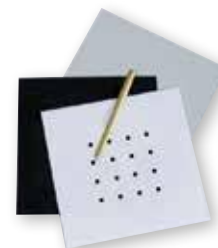
Productnaam	Art.-nr.	GTIN	Lengte	Breedte	VE	EUR / stuk	EUR / VE
KAFLEX multi voor max. 16 Kabel - Ø 6-12 mm	10728	4026639016096	14 cm	14 cm	2	10,30	20,60
KAFLEX multi voor max. 16 Kabel - Ø 6-12 mm	10729	4026639016102	14 cm	14 cm	20	7,73	154,60

VOORDELEN:

Complete set tot 16 kabels; betrouwbare aansluiting, snelle en eenvoudige afdichting binnen en buiten; hoogwaardig EPDM, extreem flexibel en rekbaar, geen overstekend gedeelte; ook geschikt voor doorvoeren in het onderdak; de kabels kunnen achteraf nog geschoven of getrokken worden

TECHNISCHE GEGEVENS:

Materiaal:	EPDM
Temperatuurbestendigheid:	langdurig -40 °C tot +150 °C
Verwerkingstemperatuur:	vanaf -10 °C
Opslag:	koel en droog



* Information sur le niveau d'émission de substances volatiles dans l'air intérieur, présentant un risque de toxicité par inhalation, sur une échelle de classe allant de A+ (très faibles émissions) à C (fortes émissions)

Meer productinformatie:
KENNIS p. 380

KAFLEX post

Kabelmanchetten voor inbouw achteraf

TOEPASSING: De afdichtingsmanchetten pro clima KAFLEX post worden gebruikt voor een snelle en duurzaam betrouwbare afdichting van al ingebouwde kabels door de luchtdichtingslaag binnen volgens DIN 4108-7. Op basis van waterbestendige lijmstoffen en dragermaterialen is KAFLEX post ook geschikt voor gebruik buiten (bv. windafdichting in de zone van onderdak en gevel).

Productnaam	Art.-nr.	GTIN	Lengte	Breedte	VE	EUR / stuk	EUR / VE
KAFLEX post voor 1 Kabel - Ø 6-12 mm	12942	4026639129420	14 cm	14 cm	5	3,36	16,80
KAFLEX post voor 1 Kabel - Ø 6-12 mm	12943	4026639129437	14 cm	14 cm	20	2,52	50,40

VOORDELEN:

Luchtdichte verlijmingen volgens DIN 4108-7, SIA 180 en OENORM B 8110-2; probleemloze aansluiting op al ingebouwde kabels; betrouwbare aansluiting, snelle en eenvoudige afdichting; extreem flexibel en rekbaar; ook geschikt voor doorvoeren in het onderdak

TECHNISCHE GEGEVENS:

Drager:	speciaal vlies van PP / geperforeerde PE-folie
Lijm:	watervaste SOLID-Lijm
Afdekpapier:	gesiliconiseerd papier
Temperatuurbestendigheid:	langdurig -40 °C tot +90 °C
Verwerkingstemperatuur:	vanaf -10 °C



* Information sur le niveau d'émission de substances volatiles dans l'air intérieur, présentant un risque de toxicité par inhalation, sur une échelle de classe allant de A+ (très faibles émissions) à C (fortes émissions)

Meer productinformatie:
KENNIS p. 382

Manchetten en andere detailproducten zijn enkel per volledige verpakking leverbaar. Op aanvraag zijn ook grotere verpakkingen mogelijk. Voor meer info contacteer ons op +32 15 62 39 35

VERBINDINGSMIDDELEN



ROFLEX 20

Buismanchetten voor Ø van 15–30 mm

TOEPASSING: Afdichtingsmanchetten uit robuust en zeer flexibel EPDM. Optimaal geschikt voor de snelle en duurzaam dichte doorvoer van kabels en buizen door de luchtdichtingslaag. Gebruik ook voor buiten, bv. voor onderdak of renovatiedampremmen. Overkleef daartoe de lichtblauwe papierdrager van de zelfklevende manchetten met de waterbestendige kleefband TESCON No.1 of TESCON VANA.

Productnaam	Art.-nr.	GTIN	Lengte	Breedte	VE	EUR / stuk	EUR / VE
ROFLEX 20 voor buizen – Ø 15–30 mm	10730	4026639016393	14,5 cm	14,5 cm	5	3,26	16,30
ROFLEX 20 voor buizen – Ø 15–30 mm	10731	4026639016416	14,5 cm	14,5 cm	30	2,41	72,30

VOORDELEN:

Betrouwbare aansluiting, snelle en eenvoudige afdichting, hoogwaardig EPDM, extreem flexibel en rekbaar, geen uitstekend gedeelte; ook geschikt voor doorvoeren in het onderdak; de kabels en buizen kunnen achteraf nog geschoven of getrokken worden

TECHNISCHE GEGEVENS:

Materiaal:	speciaal vlies van PP met EPDM
Lijm:	watervaste SOLID-Lijm
Afdeklaag:	gesiliconiseerd papier
Temperatuurbestendigheid:	langdurig -40 °C tot +150 °C (EPDM)
Verwerkingstemperatuur:	vanaf -10 °C
Opslag:	koel en droog



* Information sur le niveau d'émission de substances volatiles dans l'air intérieur, présentant un risque de toxicité par inhalation, sur une échelle de classe allant de A+ (très faibles émissions) à C (fortes émissions)

Meer productinformatie:
KENNIS p. 384



ROFLEX 20 multi

Multimanchet voor bundel tot 9 buizen

TOEPASSING: Manchet uit robuust en zeer flexibel EPDM voor eenvoudige, snelle en duurzaam dichte doorvoer tot 9 buizen door de luchtdichtingslaag of het onderdak. Complete montageset voor eenvoudig gebruik. Verlijming met TESCON No.1 of TESCON VANA. Voor 1 tot 9 buizen met diameters van 15–30 mm.

Productnaam	Art.-Nr.	GTIN	Lengte	Breedte	VE	EUR / stuk	EUR / VE
ROFLEX 20 multi voor max. 9 lege buizen –15–30 mm	12936	4026639129369	20 cm	20 cm	2	15,33	30,66

VOORDELEN:

Complete set tot 9 buizen; betrouwbare aansluiting, snelle en eenvoudige afdichting binnen en buiten; hoogwaardig EPDM, extreem flexibel en rekbaar, geen uitstekend gedeelte; ook geschikt voor doorvoeren in het onderdak; de kabels en buizen kunnen achteraf nog worden geschoven of getrokken

TECHNISCHE GEGEVENS:

Materiaal:	EPDM
Temperatuurbestendigheid:	langdurig -40 °C tot +150 °C
Verwerkingstemperatuur:	vanaf -10 °C
Opslag:	koel en droog



* Information sur le niveau d'émission de substances volatiles dans l'air intérieur, présentant un risque de toxicité par inhalation, sur une échelle de classe allant de A+ (très faibles émissions) à C (fortes émissions)

Meer productinformatie:
KENNIS p. 386

Manchetten en andere detailproducten zijn enkel per volledige verpakking leverbaar. Op aanvraag zijn ook grotere verpakkingen mogelijk. Voor meer info contacteer ons op +32 15 62 39 35

ROFLEX 30/50/100/150/200/250/300 Buismanchetten

TOEPASSING: Dichtingsmanchetten uit robuust en zeer flexibel EPDM. Optimaal geschikt voor een snelle en duurzaam dichte doorvoer van buizen door de luchtdichtingslaag. Gebruik ook voor buiten, bv. bij onderdak- of renovatiedampremmen. Verlijming met TESCON No.1 of TESCON VANA.

Productnaam	Art.-nr.	GTIN	Lengte	Breedte	VE	EUR / stuk	EUR / VE
ROFLEX 30 voor buizen Ø 30-50 mm	14166	4026639141668	14 cm	14 cm	2	4,67	9,34
ROFLEX 30 voor buizen Ø 30-50 mm	14167	4026639141675	14 cm	14 cm	20	3,04	60,80
ROFLEX 50 voor buizen Ø 50-90 mm	10732	4026639016430	14 cm	14 cm	2	4,67	9,34
ROFLEX 50 voor buizen Ø 50-90 mm	10733	4026639016447	14 cm	14 cm	20	3,04	60,80
ROFLEX 100 voor buizen Ø 100-120 mm	10734	4026639016454	20 cm	20 cm	2	5,47	10,94
ROFLEX 100 voor buizen Ø 100-120 mm	10735	4026639016461	20 cm	20 cm	20	3,57	71,40
ROFLEX 150 voor buizen Ø 120-170 mm	10736	4026639016478	25 cm	25 cm	2	7,46	14,92
ROFLEX 150 voor buizen Ø 120-170 mm	10737	4026639016485	25 cm	25 cm	20	4,84	96,80
ROFLEX 200 voor buizen Ø 170-220 mm	10738	4026639016492	30 cm	30 cm	2	9,04	18,08
ROFLEX 200 voor buizen Ø 170-220 mm	10740	4026639016508	30 cm	30 cm	20	5,88	117,60
ROFLEX 250 voor buizen Ø 220-270 mm	12832	4026639128324	45 cm	45 cm	2	13,45	26,90
ROFLEX 300 voor buizen Ø 270-320 mm	12842	4026639128423	50 cm	50 cm	2	16,71	33,42

VOORDELEN:

Betrouwbare aansluiting, snelle en eenvoudige afdichting; hoogwaardig EPDM, extreem flexibel en rekbaar, geen uitstekend gedeelte; ook geschikt voor doorvoeren in het onderdak; kabels en buizen kunnen achteraf nog geschoven of getrokken worden

TECHNISCHE GEGEVENS:

Materiaal:	EPDM
Temperatuurbestendigheid:	langdurig -40 °C tot +150 °C
Verwerkingstemperatuur:	vanaf -10 °C
Opslag:	koel en droog



* Information sur le niveau d'émission de substances volatiles dans l'air intérieur, présentant un risque de toxicité par inhalation, sur une échelle de classe allant de A+ (très faibles émissions) à C (fortes émissions)

Meer productinformatie:
KENNIS p. 388

ROFLEX exto Ontluchttingsbuismanchet voor winddichte aansluiting op doorgangtegels

TOEPASSING: Met de ROFLEX exto verkleeft u snel en eenvoudig een verluchttingspan watergeleidend, winddicht en diffusieopen aan op een onderdak. ROFLEX exto is groter dan de verluchttings pan en kan zo probleemloos gekleefd worden. Het formaat van ROFLEX exto maakt gemakkelijke verlijming mogelijk op de onderdank- resp. onderspanbaan onder de gepositioneerde doorgangstegel. Indien nodig kan de manchet door bijsnijden flexibel aan de aansluitingsituatie worden aangepast. De kleefpatch heeft een diffuserende werking. Het diffusiedichte EPDM-aandeel is tot het noodzakelijke gereduceerd.

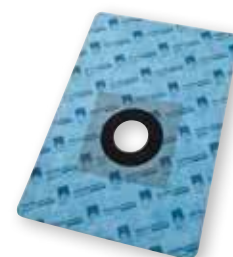
Art.-nr.	GTIN	Lengte	Breedte	VE	EUR / stuk
14223	4026639142238	560 mm	380 mm	1	12,90

VOORDELEN:

Duurzaam dichte aansluiting: winddicht, watergeleidend, diffusieopen; exacte positionering en eenvoudige verlijming: Manchet steekt zijdelings voorbij de doorgangstegel uit; reversibel: De ontluchttingsbuis kan eenvoudig uit de manchet worden getrokken en weer ingeschoven worden; makkelijk toegankelijke en verwijderbare afscheurstroken; opstaande rand: Eventueel bij de buis gevormd water wordt zijdelings afgevoerd

TECHNISCHE GEGEVENS:

Materiaal:	speciaal vlies van PP met EPDM
Lijm:	waterbestendige SOLID-Lijm
Afdeklag:	in het midden gedeelde gesiliconiseerde PE-folie
Buisdiameter:	100 - 120 mm
Blootstelling aan weersinvloeden:	6 maanden
Verwerkingstemperatuur:	vanaf -10 °C
Temperatuurbestendigheid:	langdurig -40 °C tot +90 °C



Meer productinformatie:
KENNIS p. 390

Manchetten en andere detailproducten zijn enkel per volledige verpakking leverbaar. Op aanvraag zijn ook grotere verpakkingen mogelijk. Voor meer info contacteer ons op +32 15 62 39 35

VERBINDINGSMIDDELEN

WELDANO® ROFLEX

Homogeen lasbare buismanchet voor toepassing in het SOLITEX WELDANO-onderdakstelsysteem

TOEPASSING: Voor het maken van betrouwbare buisdoorvoeren in het SOLITEX WELDANO-systeem. Met de geprefabriceerde manchet kan er eenvoudig, snel en duurzaam een buisdoorvoer worden gemaakt. Geschikt voor dakhellingen van 5° tot 25°. Het vormdeel kan met het systeemzwellasmiddel WELDANO TURGA of met hete lucht worden verbonden met de onderdakbaan SOLITEX WELDANO van pro clima.

Art.-nr.	GTIN	Ø manchet	voor Ø buizen	VE	VE / pal.	EUR / stuk	EUR / VE
16371	4026639163714	225 mm	90-125 mm	1	-	26,80	26,80
16372	4026639163721	225 mm	90-125 mm	10	96	21,45	214,50

VOORDELEN:

Homogeen lasbaar in het SOLITEX WELDANO-systeem met zwellasmiddel of hete lucht; buizen kunnen achteraf nog worden verschoven of doorgevoerd zonder dat de afdichting wordt beschadigd; zeer goed bestand tegen scheuren; wind-, regen- en waterdicht; voor buizen met een diameter van 90-125 mm

TECHNISCHE GEGEVENS:

Materiaal	polyurethaan
Buisdiameter	90 - 125 mm
Blootgesteld aan weersinvloeden	4 maanden
Temperatuurbestendigheid	langdurig -40 °C tot +80 °C

Meer productinformatie:
KENNIS p. 392

WELDANO® ROFLEX PLUS

Homogeen lasbare buismanchet voor toepassing in het SOLITEX WELDANO-onderdakstelsysteem voor dakhellingen tot 50°

TOEPASSING: Homogeen lasbare buismanchet voor veilige buisdoorvoeren in het SOLITEX WELDANO-onderdakstelsysteem. Geschikt voor dakhellingen van 5° tot 50°. Met de geprefabriceerde manchet kan er eenvoudig, snel en blijvend een buisdoorvoer worden gemaakt. Om ook bij staand water een blijvende dichtheid te realiseren, moet aan de opstaande flens een strook SOLITEX WELDANO-S worden gelast (zie verwerkingsaanwijzingen). Het vormdeel kan met het systeemzwellasmiddel WELDANO TURGA of met hete lucht worden verbonden met de onderdakbaan SOLITEX WELDANO van pro clima.

Art.-nr.	GTIN	Lengte	Breedte	voor Ø buizen	Gewicht	VE	EUR / stuk	EUR / VE
1AR00452	4026639204523	480 mm	480 mm	90-120 mm	0,25 kg	1	26,80	26,80
1AR00453	4026639204530	480 mm	480 mm	90-120 mm	1,6 kg	10	21,45	214,50

VOORDELEN:

Homogeen lasbaar in het SOLITEX WELDANO-systeem met zwellasmiddel of hete lucht; geschikt voor dakhellingen van 5° tot 50°; voor dichtheid bij staand water kan de flens gewoon met SOLITEX WELDANO-S worden verlengd; zeer goed bestand tegen scheuren en stevig; wind-, regen- en waterdicht

TECHNISCHE GEGEVENS:

Materiaal:	polyurethaanpolyestercomposit, middenstuk elastisch
Dikte:	2 ±0,5 mm
Buisdiameter:	90 - 120 mm
s _g -waarde:	0,6 ±0,2 m
Blootgesteld aan weersinvloeden:	4 maanden
Temperatuurbestendigheid:	bestendig van -40 °C tot +100 °C

WELDANO® TURGA

Zwellasmiddel voor het SOLITEX WELDANO-onderdakstelsysteem

TOEPASSING: Zwellasmiddel voor de waterdichte verlijming van overlappingsen van onderdakbanen van PU (bijv. SOLITEX WELDANO). Verder ook geschikt voor de verlijming van toebehoren voor het afdichten van details, zoals de afdichtingsstrook SOLITEX WELDANO-S.

Art.-nr.	GTIN	Inhoud	Bereik: Breedte min. 30 mm	VE	VE / pal.	EUR / liter	EUR / stuk
16436	4026639164360	1 Liter	ca. 200-250 lfm	6	50	28,20	28,20

De verbruikshoeveelheden kunnen variëren naargelang de ondergrond

VOORDELEN:

Op het SOLITEX WELDANO-systeem afgestemd zwellasmiddel; Betrouwbare uniforme verbindingen die snel kunnen worden belast; Zuinig in gebruik

TECHNISCHE GEGEVENS:

Materiaal	Tetrahydrofuraan (90%) , Cyclohexanon (10%)
Kleur	transparent
Verwerkingstemperatuur	>0 °C, optimaal 18-20 °C
Opslag	+15 °C tot +25 °C, droog en goed geventileerd, alleen in de originele houder, uit de buurt van hitte en ontstekingsbronnen houden

Meer productinformatie:
KENNIS p. 393

Manchetten en andere detailproducten zijn enkel per volledige verpakking leverbaar. Op aanvraag zijn ook grotere verpakkingen mogelijk. Voor meer info contacteer ons op +32 15 62 39 35

WELDANO® MULTICOLLAansluitlijm voor toepassing in het SOLITEX WELDANO-
onderdakstelsysteem**TOEPASSING:** Aansluitlijm voor toepassing in het SOLITEX WELDANO-
onderdakstelsysteem voor afdichtingen en verlij-
mingen op de buitenkant van de constructie, bijv.

- Aansluiting van folies op minerale ondergronden zoals schoorstenen en metselwerk
- Aansluiting op metalen ondergronden zoals dakvoetlijsten
- Bevestiging van bouwelementen op folies, bijv. waterafvoeren in de breedterichting boven doorvoeren

Art.-nr.	GTIN	Leveringsvorm	Inhoud	Verbruik	VE	EUR / stuk
1AR00393	4026639203939	Patroon	300 ml	8 mm Rups ~ 5-6 m	12	8,65

VOORDELEN:

Dichte en stevige verlijming van SOLITEX WELDANO op alle voor de bouw relevante ondergronden; systeem gecontroleerd op naaddichtheid en buitengewone vereisten in overeenstemming met SIA 232/1; wegwerken van oneffenheden in de ondergrond; snelle uitharding; eenvoudige en nette verwerking met een hersluitbaar patroon

TECHNISCHE GEGEVENS:

Materiaal:	gemodificeerd polyurethaan
Verwerkingstemperatuur:	+5 °C tot +35 °C
Temperatuurbestendigheid:	permanent -40 °C tot 90 °C, kortstondig tot max. 120 °C
Opslag	minstens 12 maanden, koel en droog

**NIEUW****WELDANO® INCAV**Homogeen lasbaar binnenhoekvormdeel voor het SOLITEX
WELDANO-
onderdakstelsysteem**TOEPASSING:** Voor het betrouwbaar uitvoeren van binnenhoek aansluitingen voor het SOLITEX WELDANO-systeem. Het diffusieopen vormdeel is af fabriek voorgelast en kan met een systeemzwellasmiddel of hete lucht uniform worden verbonden met de onderdakbaan SOLITEX WELDANO. Zo worden ook deze gevoelige aansluitpunten eenvoudig en duurzaam afgedicht.

Art.-nr.	GTIN	Beenlengte	Beenbreedte	VE	EUR / stuk	EUR / VE
16361	4026639163615	15 cm	15 cm	4	6,68	26,72
16363	4026639163639	15 cm	15 cm	20	5,42	108,40

VOORDELEN:

Homogeen lasbaar in het systeem met zwellasmiddel of hete lucht; Hoge mate van betrouwbaarheid voor gevoelige aansluitpunten door prefabricage in de fabriek; Zeer goed bestand tegen scheuren; Slijtvast oppervlak met antislip; Eenvoudig met mes of schaar aan te passen aan bijv. kleinere beenlengtes

TECHNISCHE GEGEVENS:

Membraan, beide kanten	polyurethaan
Dragervlies	polyester
Beenlengte	150 mm
s _g -waarde:	0,18 ±0,04 m
Blootgesteld aan weersinvloeden	4 maanden
Temperatuurbestendigheid:	langdurig -40 °C tot +80 °C

Meer productinformatie:
KENNIS p. 394**WELDANO® INVEX**Homogeen lasbaar buitenhoekvormdeel voor het
SOLITEX WELDANO-
onderdakstelsysteem**TOEPASSING:** Voor het betrouwbaar uitvoeren van buitenhoek aansluitingen voor het SOLITEX WELDANO-systeem. Het diffusieopen vormdeel is in de fabriek voorgelast en kan met een systeemzwellasmiddel of hete lucht uniform worden verbonden met de onderdakbaan SOLITEX WELDANO. Zo worden ook deze gevoelige aansluitpunten eenvoudig en duurzaam afgedicht.

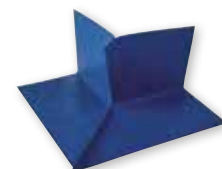
Art.-nr.	GTIN	Beenlengte	Beenbreedte	VE	EUR / stuk	EUR / VE
16366	4026639163660	15 cm	15 cm	4	10,89	43,56
16368	4026639163684	15 cm	15 cm	20	9,63	192,60

VOORDELEN:

Homogeen lasbaar in het systeem met zwellasmiddel of hete lucht; hoge mate van betrouwbaarheid voor gevoelige aansluitpunten door prefabricage in de fabriek; zeer goed bestand tegen scheuren; slijtvast oppervlak met antislip; eenvoudig met mes of schaar aan te passen aan bijv. kleinere beenlengtes

TECHNISCHE GEGEVENS:

Membraan, beide kanten	polyurethaan
Dragervlies	polyester
Beenlengte	150 mm
s _g -waarde:	0,18 ±0,04 m
Blootgesteld aan weersinvloeden	4 maanden
Temperatuurbestendigheid:	langdurig -40 °C tot +80 °C

Meer productinformatie:
KENNIS p. 395

Manchetten en andere detailproducten zijn enkel per volledige verpakking leverbaar. Op aanvraag zijn ook grotere verpakkingen mogelijk. Voor meer info contacteer ons op +32 15 62 39 35

VERBINDINGSMIDDELEN



TESCON® INCAV

Zelfklevend 3D-binnenhoek-vormdeel

TOEPASSING: Verlijmbaar op damprem- en luchtdichtingsbanen van folie en papier, damprem- en luchtdichtingsvlakken van harde houtderivaatplaten, onderdak-, onderspan- en wandbeschothbanen, houtvezel-onderdakplaten (gronden met TESCON PRIMER RP). Aangrenzende bouwelementen van geschaafd hout, harde kunststoffen resp. metalen, zoals ramen, deuren, balken, enz.

Art.-nr.	GTIN	Beenlengte	Beenbreedte	VE	EUR / stuk	EUR / VE
14758	4026639147585	6 cm	6 cm	4	2,49	9,96
14759	4026639147592	6 cm	6 cm	20	1,93	38,60

VOORDELEN:

Veilige afdichting door voor verlijmd 3D-binnenhoek; duurzaam dichte verlijmingen binnen en buiten dankzij watervaste SOLID-lijm; met mes of schaar flexibel aanpasbaar, bijv. een kleinere beenlengtes; hoek omvouwbaar: Lijmvlak kann naar binnen of naar buiten wijzen; goed aansluitbare, flexibele vliedragers: Ideaal bij niet-haakse aansluitsituaties

TECHNISCHE GEGEVENS:

Drager:	speciaal vlies van PP
Lijm:	watervaste SOLID-Lijm
Afdeklaag:	gesiliconiseerde PE-folie
Beenlengte:	6 cm
Blootstelling aan weersinvloeden:	6 maanden
Verwerkingstemperatuur:	vanaf -10 °C
Temperatuurbestendigheid:	langdurig -40 °C tot +90 °C



* Information sur le niveau d'émission de substances volatiles dans l'air intérieur, présentant un risque de toxicité par inhalation, sur une échelle de classe allant de A+ (très faibles émissions) à C (fortes émissions)

Meer productinformatie:

KENNIS p. 396



TESCON® INVEX

Zelfklevend 3D-buitenhoek-vormdeel

TOEPASSING: Verlijmbaar op damprem- en luchtdichtingsbanen van folie en papier, damprem- en luchtdichtingsvlakken van harde houtderivaatplaten, onderdak-, onderspan- en wandbeschothbanen, houtvezel-onderdakplaten (gronden met TESCON PRIMER RP), aangrenzende bouwelementen van geschaafd hout, harde kunststoffen resp. metalen, zoals ramen, deuren, balken, buizen, kabels enz.

Art.-nr.	GTIN	Beenlengte	Beenbreedte	VE	EUR / stuk	EUR / VE
14761	4026639147615	6 cm	6 cm	4	2,89	11,56
14760	4026639147608	6 cm	6 cm	20	2,32	46,40

VOORDELEN:

Veilige afdichting door voor verlijmd 3D-buitenhoek; duurzaam dichte verlijmingen binnen en buiten dankzij watervaste SOLID-lijm; met mes of schaar flexibel aanpasbaar, bijv. een kleinere beenlengtes; hoek omvouwbaar: Lijmvlak kan naar binnen of naar buiten wijzen; goed aansluitbare, flexibele vliedragers: Ideaal bij niet-haakse aansluitsituaties; aansluiting achteraf mogelijk op kabels en lege buizen

TECHNISCHE GEGEVENS:

Drager:	speciaal vlies van PP
Lijm:	watervaste SOLID-Lijm
Afdeklaag:	gesiliconiseerde PE-folie
Beenlengte:	6 cm
Blootstelling aan weersinvloeden:	6 maanden
Verwerkingstemperatuur:	vanaf -10 °C
Temperatuurbestendigheid:	langdurig -40 °C tot +90 °C



* Information sur le niveau d'émission de substances volatiles dans l'air intérieur, présentant un risque de toxicité par inhalation, sur une échelle de classe allant de A+ (très faibles émissions) à C (fortes émissions)

Meer productinformatie:

KENNIS p. 398

Manchetten en andere detailproducten zijn enkel per volledige verpakking leverbaar. Op aanvraag zijn ook grotere verpakkingen mogelijk. Voor meer info contacteer ons op +32 15 62 39 35

INSTAABOX Installatiebox

TOEPASSING: Bij constructies zonder leidingenspouw kan de INSTAABOX ruimte bieden voor wanddozen of dergelijke. Daartoe wordt zij op de aanwezige damprem- en luchtdichtingslaag aangebracht en hiermee luchtdicht verbonden. Er wordt voldaan aan de eisen van DIN 4108-7, SIA 180 en OENORM B 8110-2 met betrekking tot de luchtafdichting bij gebruik van traditionele wanddozen. De INSTAABOX kan zowel bij binnen- als buitenmuren worden gebruikt.

Art.-nr.	GTIN	Lengte	Breedte	VE	EUR / stuk	EUR / VE
11751	4026639117519	320 mm	190 mm	5	3,26	16,30
11942	4026639119421	320 mm	190 mm	20	2,99	59,80

VOORDELEN:

Luchtdichte inbouw van wanddozen zonder leidingenspouw overeenkomstig de eisen van DIN 4108-7, SIA 180 en OENORM B 8110-2; tot drie wanddozen; vooraf ingeperste doorstootpunten voor kabels; voor kabels tot 20 mm diameter

TECHNISCHE GEGEVENS:

Materiaal:	rekbaar, flexibel polyethyleen
Temperatuurbestendigheid:	langdurig -10 °C tot +80 °C
kabeldiameter:	tot 20 mm
μ_a -waarde:	> 10 m
Diepte:	55 mm
Lengte / breedte leidingenspouw:	260 mm / 130 mm
Lengte / breedte totaal:	320 mm / 190 mm



* Information sur le niveau d'émission de substances volatiles dans l'air intérieur, présentant un risque de toxicité par inhalation, sur une échelle de classe allant de A+ (très faibles émissions) à C (fortes émissions)

Meer productinformatie:
KENNIS p. 400

STOPPA Luchtdichtingsstoppen voor buizen

TOEPASSING: De dichtingsstoppen STOPPA worden gebruikt voor een snelle en duurzaam betrouwbare luchtdichting van kabels in buizen volgens DIN 4108-7. Voor de luchtdichte aansluiting van buizen op de damprem- en luchtdichtingslaag staan buismanchetten ter beschikking (bv. ROFLEX 20 of ROFLEX 20 multi).

Productnaam	Art.-nr.	GTIN	Buitendiameter	Binnendiameter	VE	EUR / stuk	EUR / VE
STOPPA 16	12945	4026639129451	16 mm	11 mm	20	0,71	14,20
STOPPA 16	12946	4026639129468	16 mm	11 mm	100	0,62	62,00
STOPPA 20	12947	4026639129475	20 mm	15 mm	20	0,75	15,00
STOPPA 20	12948	4026639129482	20 mm	15 mm	100	0,67	67,00
STOPPA 25	12949	4026639129499	25 mm	19,5 mm	20	0,82	16,40
STOPPA 25	12950	4026639129505	25 mm	19,5 mm	100	0,72	72,00
STOPPA 32	12951	4026639129512	32 mm	25 mm	20	0,88	17,60
STOPPA 32	12952	4026639129529	32 mm	25 mm	100	0,77	77,00
STOPPA 40	12953	4026639129536	40 mm	31,5 mm	20	0,94	18,80
STOPPA 40	12954	4026639129543	40 mm	31,5 mm	100	0,83	83,00

VOORDELEN:

Snelle en eenvoudige luchtdichting volgens DIN 4108-7, SIA 180 en OENORM B 8110-2; het flexibele doorvoermembraan dicht verscheidene kabeldiameters af; gemakkelijk doorsteken met nagels of cartouchetoppen; meerlagige afdichtlippen zorgen voor een optimale aansluiting op geprofileerde buizen; voor meerdere kabels geschikt; achteraf verwijderbaar

TECHNISCHE GEGEVENS:

Materiaal:	thermoplastisch elastomeer (TPE)
Temperatuurbestendigheid:	langdurig -50 °C tot +90 °C
Verwerkingstemperatuur:	> -10 °C
Opslag:	koel en droog



* Information sur le niveau d'émission de substances volatiles dans l'air intérieur, présentant un risque de toxicité par inhalation, sur une échelle de classe allant de A+ (très faibles émissions) à C (fortes émissions)

Meer productinformatie:
KENNIS p. 402

Manchetten en andere detailproducten zijn enkel per volledige verpakking leverbaar. Op aanvraag zijn ook grotere verpakkingen mogelijk. Voor meer info contacteer ons op +32 15 62 39 35



WYFLEXA Strijkbare afdichting

TOEPASSING: Vloeibare vochtgestuurde dichting voor het afdichten van moeilijk te bereiken en te verlijmen doorvoeren en aansluitingen in nieuwbouw en renovatie binnen en buiten. WYFLEXA hecht op alle in de bouw gangbare materialen, op alle pro clima banen evenals op banen van PP, PE, PA, aluminium en papier.

Art.-nr.	GTIN	Leverform	Inhoud	met	Bereik	VE	VE / pal.	EUR / stuk
14833	4026639148339	Patroon	310 ml	vlies, kwast	ca. 0,35 m ²	1	-	14,20
14832	4026639148322	Patroon	310 ml	-	ca. 7,00 m ²	20	Profi VE*	60
14830	4026639148308	Emmer	2 Liter	vlies, kwast	ca. 2,25 m ²	1	75	57,80
14857	4026639148575	Emmer	3 Liter	-	ca. 6,75 m ²	2	Profi VE*	28
14957	4026639149572	Vlies	15 cm x 25 m	-	7,5 m ²	2	Profi VE*	-

*Verpakkingseenheid voor professionals, niet aangebroken leverbaar.

VOORDELEN:

Hecht op alle in de bouw gangbare oppervlakken, bevochtigt deze volvlak en dringt diep binnen; dicht duurzaam veilig en flexibel af: luchtdicht, winddicht en watergeleidend; met de in de handel gebruikelijke kwasten gemakkelijk aan te brengen; snelle droging; bevat geen weekmakers en oplosmiddelen; vochtvariabele s_d -waarde

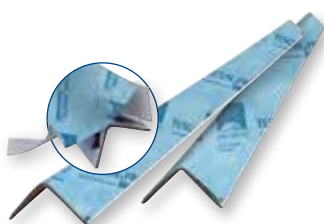
TECHNISCHE GEGEVENS:

Materiaal:	acrylzuurpolymeer dispersie, PET-vlies
s_d -waarde vochtvariabele:	0,08 - 2 m
Blootstelling aan weersinvloeden (gedroogd):	3 maanden
Waterkolom:	> 2.000 mm
Verwerkingstemperatuur:	0 °C tot +50 °C
Temperatuurbestendigheid:	langdurig -20 °C tot +100 °C
Opbrengst:	ca. 890 ml/m ² vlies (afhankelijk van de oppervlak)



* Information sur le niveau d'émission de substances volatiles dans l'air intérieur, présentant un risque de toxicité par inhalation, sur une échelle de classe allant de A+ (très faibles émissions) à C (fortes émissions)

Meer productinformatie:
KENNIS p. 404



TESCON® FIX⁷

Montagehoeklijst voor luchtdichte aansluiting van het luchtdichtingsvlak op spanten, versterkingslatten en plafondbalken

TOEPASSING: De montagehoeklijst TESCON FIX realiseert een gedefinieerd vlak voor eenvoudige en veilige luchtdichte aansluiting op hoekige en licht afgeronde doorvoeren, bijv. op spantdoorvoeren aan de dakvoetzijde bij daksanering aan de buitenzijde met het DASAPLANO-systeem. In combinatie met TESCON PRIMER RP kan de aansluiting ook op lastige ondergronden, bijv. van oud hout, geschieden. Ook doorvoeren, zoals bijv. luchtdichte aansluiting op zichtbare versterkingslatten op schuine daken of op plafondbalken van meerdere etages beslaande binnenwandisolaties, zijn met TESCON FIX gemakkelijk realiseerbaar.

Art.-nr.	GTIN	Lengte	Beenlengte	VE	VE / pal.	EUR / stuk	EUR / VE
15436	4026639154361	1 m	3 cm	15	100	2,15	32,25
15437	4026639154378	1 m	3 cm	50	80	1,95	97,50

VOORDELEN:

Realiseert een uitstekend verlijmingsvlak voor luchtdichte aansluitingen - zowel op hoekige als op licht afgeronde doorvoeren; eenvoudig afkortbaar met stanleymes, schaar of zaag; gedefinieerde afsluiting maakt isolatie zonder holle ruimten mogelijk, bijv. bij sanering; met nietpistool gemakkelijk op de houtconstructie bevestigbaar; veilige luchtdichte verlijming door waterbestendige SOLID-lijm

TECHNISCHE GEGEVENS:

Drager:	speciaal vlies van PP
Lijm:	watervaste SOLID-lijm
Afdeklaag:	gesiliconiseerde PE-folie
Beenlengte:	ca. 30 mm
Blootgesteld aan weersinvloeden:	Kleefband: 6 maanden; hoek: tegen weer en wind beschermd inbouwen
Verwerkingstemperatuur:	vanaf -10 °C
Temperatuurbestendigheid:	langdurig -40 °C tot +90 °C



* Information sur le niveau d'émission de substances volatiles dans l'air intérieur, présentant un risque de toxicité par inhalation, sur une échelle de classe allant de A+ (très faibles émissions) à C (fortes émissions)

Meer productinformatie:
KENNIS p. 406

DASATOP® FIX

Montagelijst voor veilige positionering van een Sub-and-Top saneringsdamprem op de spantflank

TOEPASSING: De Montagelijst DASATOP FIX vereenvoudigt de veilige, dicht op de spantflank aansluitende inbouw van een Sub-and-Top saneringsdamprem, bijv. pro clima DASATOP. DASATOP FIX helpt convectietunnels in de constructie te voorkomen en zo een hoge beschermingsgraad van de bouwelementen te realiseren. De lijst kan met de hand worden ingekort en eenvoudig met tackernieten, schroeven of spijkers op de spantflank worden vastgezet.

Art.-nr.	GTIN	Lengte	Breedte	Dikte	VE	VE / pal.	EUR / stuk	EUR / VE
15435	4026639154354	1,00 m	40 mm	3 mm	50	100	0,75	37,50

VOORDELEN:

Zorgt voor de strakke aansluiting van een Sub-and-Top saneringsdamprem op de spantflank; ideale aanvulling op het pro clima DASATOP-systeem; lijst met de hand inkortbaar; eenvoudig afkortbaar en monteerbaar; met nietpistool gemakkelijk op de houtconstructie bevestigbaar

TECHNISCHE GEGEVENS:

Materiaal:	MDF/ HDF vezelplaat E1 / V20
Blootgesteld aan weersinvloeden:	4 weken
Verwerkingstemperatuur:	vanaf -10 °C
Temperatuurbestendigheid:	langdurig -40 °C tot +90 °C
Opslag:	koel en droog



* Information sur le niveau d'émission de substances volatiles dans l'air intérieur, présentant un risque de toxicité par inhalation, sur une échelle de classe allant de A+ (très faibles émissions) à C (fortes émissions)

Meer productinformatie:
KENNIS p. 408

Elektrobox

TOEPASSING: assortiment voor een betrouwbare afdichting op kabels en kabelbuizen conform DIN 4108-7 en RT 2012.

Productnaam	Art.-nr.	GTIN	Lengte	Breedte	Hoogte	Gewicht	EUR / stuk
Elektrobox klein	15151	4026639151513	40 cm	30 cm	23,5 cm	3,9 kg	309,50
Elektrobox groot	15150	4026639151506	60 cm	30 cm	23,5 cm	7,4 kg	574,50

VOORDELEN:

betrouwbare en snelle afdichting op kabels, kabelbomen, kabelbuizen, schakelaars, contactdozen enz.; voor DIN-conforme montage, ter vermijding van bouwschade en schimmel; complete en overzichtelijk uitgeruste assortimentsbox; materiaal altijd direct bij de hand. Eenvoudig nabestellen van verbruikt materiaal

Elektrobox klein

5 x KAFLEX mono, 5 x KAFLEX duo, 2 x KAFLEX multi, 1 x EXTOSEAL MAGOV 6 cm, 5 x ROFLEX 20, 2 x ROFLEX 30, 2 x ROFLEX 20 multi, 5 x KAFLEX post, 1 x TESCON No1, 20 x STOPPA 20, 20 x STOPPA 25, 20 x STOPPA 32

Elektrobox groot

5 x INSTAA Box, 30 x KAFLEX mono, 30 x KAFLEX duo, 2 x KAFLEX multi, 1 x EXTOSEAL MAGOV 6 cm, 30 x ROFLEX 20, 20 x ROFLEX 30, 2 x ROFLEX 20 multi, 20 x KAFLEX post, 1 x TESCON No1, 20 x STOPPA 16, 20 x STOPPA 20, 20 x STOPPA 25, 20 x STOPPA 32, 20 x STOPPA 40



* Information sur le niveau d'émission de substances volatiles dans l'air intérieur, présentant un risque de toxicité par inhalation, sur une échelle de classe allant de A+ (très faibles émissions) à C (fortes émissions)

Meer productinformatie:
KENNIS p. 410

WILLFIX® Buisdoorvoer met flens voor kierloze kierloze lucht- en winddichte aansluiting op drukvaste dakisolatie

TOEPASSING: Voor het nauwkeurig en duurzaam aanbrengen van lucht- en winddichte kabeldoorvoeren in dakisolatie van drukvaste isolatiestoffen als houtvezel, EPS en PUR.

Art.-nr.	GTIN	Lengte	voor buizen Ø	VE	VE / pal.	EUR / stuk	EUR / VE
16470	4026639164704	für 300 mm	110/125 mm	1	30	64,25	64,25
16471	4026639164711	für 300 mm	110/125 mm	10	12	57,95	579,50

VOORDELEN:

Precies passende openingen – geen niet-geïsoleerde holle ruimtes in de isolatielaag; Sluit betrouwbaar aan op de inwendige damprem- en luchtdichtingsbaan; Voor buizen Ø 100-120 mm; Voor isolatiediktes van 80-300 mm; Nauwkeurige, betrouwbare en tijdsbesparende installatie

TECHNISCHE GEGEVENS:

Materiaal	PVC / PP
Isolatiedikte	80 - 300 mm
Buitendiameter	110 mm bzw. 125 mm
Binnendiameter	125 mm
Temperatuurbestendigheid	langdurig -40 °C bis +80 °C



Meer productinformatie:
KENNIS p. 412

WILLFIX® Gereedschapset

TOEPASSING: Professionele 8-delige gereedschapset in een stevige transportkoffer van stootvast kunststof. Voor een vakkundige en eenvoudige montage van de WILLFIX-buisdoorvoer bij dakisolaties van drukvaste isolatiestoffen als houtvezel, EPS en PUR.



Meer productinformatie:
KENNIS p. 414

Art.-nr.	GTIN	Breedte	Diepte	Hoogte	VE	EUR / VE
16472	4026639164728	54 cm	36 cm	41 cm	1	685,00

INHOUD:

- Boorkroon ø 170 mm, bruikbare lengte ca. 300 mm
- Diepteanslag met snijdende centerpunt
- Inbussleutel 3 mm met dwars handvat
- Spiraalvormige trekker 400 mm
- Langsruwbeitel met dwars handvat
- Boorkroon ø 133 mm met 300 mm verlenging
- Vlakke kwast (niet afgebeeld)
- Dopsleutel 7 mm



Penseelfles 500 ml

TOEPASSING: Gereedschap voor het bijzonder snel en eenvoudig aanbrengen van het zwellasmiddel WELDANO TURGA.

Art.-nr.	GTIN	Inhoud	Breedte	VE	EUR / VE
16440	4026639164407	500 ml	(Kwast) 35 mm	1	18,36

VOORDELEN:

Snel en eenvoudig aanbrengen van het zwellasmiddel WELDANO TURGA; maakt werken met één hand mogelijk; geen verontreiniging van het zwellasmiddel; Inhoud 500 ml

Meer productinformatie:
KENNIS p. 415



Aandrukroller ROLLFIX

TOEPASSING: Handig gereedschap voor het gelijkmatig aandrukken van de lasnaad tussen twee SOLITEX WELDANO-folies.

Art.-nr.	GTIN	Breedte	VE	EUR / VE
16439	4026639164391	(Rol) 40 mm	1	35,65

VOORDELEN:

Schoon oppervlak dankzij siliconenroller; Ergonomisch handvat voor een goede krachtoverbrenging

Meer productinformatie:
KENNIS p. 415



Aandrukhulpmiddel pro clima PRESSFIX

TOEPASSING: Praktisch, handvriendelijk gereedschap voor het gelijkmatig vastkleven van kleefbanden.

Art.-nr.	GTIN	VE	EUR / VE
11426	4026639114266	10*	4,90

Meer productinformatie:
KENNIS p. 418

* alleen leverbaar per professionele verpakkingseenheid!

CLOX Sluitpluggen voor inblaasopeningen in zachtboardplaten

TOEPASSING: Sluitpluggen voor inblaasopeningen in zachtboardplaten met diktes vanaf 35 mm. Passend voor boorgaten met diameter 106,5 of 120 mm.

Productnaam	Art.-nr.	GTIN	Diameter	Dikte	VE	VE / pal.	EUR / stuk	EUR / VE	
CLOX SLIM	15609	4026639156099	106,5 mm	40 mm	30	36	1,33	39,90	
CLOX SLIM	15610	4026639156105	106,5 mm	40 mm	120	Profi VE *	8	1,23	147,60
CLOX	14036	4026639140364	106,5 mm	60 mm	30	36	1,80	54,00	
CLOX	14049	4026639140494	106,5 mm	60 mm	120	Profi VE *	12	1,70	204,00
CLOX	14670	4026639146700	120 mm	60 mm	30	28	2,02	60,60	
CLOX	14672	4026639146724	120 mm	60 mm	120	Profi VE *	8	1,90	228,00

* Profi VE alleen leverbaar per professionele verpakkingseenheid!

VOORDELEN:

Snel en gemakkelijk sluiten van inblaasopeningen in zachtboardplaten; direct bepleisterbaar met geschikte pleistersystemen*; eenvoudig monteerbaar zonder speciaal gereedschap; schone, professioneel ogende oppervlakken; na montage direct dichtsluitend

* Houdt rekening met de plaatsingsvoorschriften van de pleisterleverancier.

TECHNISCHE GEGEVENS:

Materiaal:	Zachte houtvezel
Diameter:	CLOX SLIM: 106,5 mm CLOX: 106,5 mm bzw. 120 mm
Dikte:	CLOX SLIM: 40 mm / CLOX: 60 mm
s _a -waarde:	CLOX SLIM: 0,12 m / CLOX: 0,18 m
Nominale waarde warmtegeleiding: λD	0,046 W/mK



Meer productinformatie:
KENNIS p. 416

GLUMEX verwijderingsmiddel

TOEPASSING: Breng het pro clima GLUMEX met een zachte doek aan op het te reinigen oppervlak en wrijf het er voorzichtig in. Al binnen enkele minuten worden de oplosverschijnselen zichtbaar. Met een ruw materiaal (bijv. poetskatoen of een borstel) kan de verontreiniging er nu worden afgewreven. Indien er restanten achterblijven, kan de procedure worden herhaald. Het is aan te bevelen de compatibiliteit van GLUMEX met het voorhanden oppervlak van tevoren op een niet zichtbare plek te testen.

Art.-nr.	GTIN	Inhoud	VE	EUR / VE
10161	4026639017185	0,4 l	1	9,80



Meer productinformatie:
KENNIS p. 418

pro clima TENAPP Praktisch gereedschap voor het aanbrengen van primer in dispenserflessen van 1 liter

TOEPASSING: Gereedschap voor bijzonder snel en eenvoudig aanbrengen van de oplosmiddelvrije hechtgrondlaag TESCON PRIMER PR in een dispenserfles van 1 liter.

Art.-nr.	GTIN	VE	kg / VE	EUR / VE
12944	4026639129444	1	0,50	17,85

VOORDELEN:

Snel en eenvoudig aanbrengen van primers op houtvezelplaten, pleister, beton en dergelijke. Aanbrengen en verdrijven in één beweging, maakt werken met één hand mogelijk, geen kwast nodig, geen verontreiniging van de primer in de bus. Incl. 5 schuimstofrollen.

TECHNISCHE GEGEVENS:

Materiaal:	roestvrij staal
Gewicht:	ca. 300 g
Lengte:	280 mm
Breedte:	125 mm
Hoogte:	150 mm



Meer productinformatie:
KENNIS p. 418

Drukpistool 600 F

TOEPASSING: Voor pro clima lijmworsts. Robuuste aluminiumcilinder, gemakkelijk te reinigen.

Art.-nr.	GTIN	VE	EUR / VE
10154	4026639017239	1	32,70



Meer productinformatie:
KENNIS p. 418

TOEBEHOREN



Meer productinformatie:
KENNIS p. 418



Meer productinformatie:
KENNIS p. 419

pro clima Dubbele spuitmond DKF

TOEPASSING: Dubbele spuitmond van hoogwaardig gedraaid aluminium. Massieve uitvoering met aluminium schroefdraad. Voor het aanbrengen van twee lijmrupsen bij hoekige vloer-wandaansluitingen, met DA-S.

Art.-nr.	GTIN	VE	EUR / VE
10153	4026639017260	1	16,90

pro clima SHELLY

TOEPASSING: Antistralingstasje voor mobiele telefoon. Beschermt u tijdens het telefoneren, beschermt de mensen in uw omgeving en baby's in de moederbuik. Verkrijgbaar in zwart en rood (voor smartphones, BlackBerrys, iPhones ...).

Art.-nr.	GTIN	Kleur	Formaat	VE	EUR / VE
11491	4026639114914	zwart	XL: 16 cm x 8,5 cm	1	19,80
12242	4026639122421	rood	XL: 16 cm x 8,5 cm	1	19,80
1AR00215	4026639202154	schwarz	XXL: 17 cm x 9,5 cm	1	22,50
1AR00220	4026639202208	rot	XXL: 17 cm x 9,5 cm	1	22,50

**NIEUWE
LEVERINGSVORMEN**

RAPIDOLL Kleefbandafroller

TOEPASSING: Voor pro clima RAPID CELL (rol 15 lopende meters). Voor de snelle verwerking op stootverlijmingen (bv. houtderivaatplaten). Afrollen, aandrukken en aftrekken in één beweging.

Art.-nr.	GTIN	VE	EUR / VE
10158	4026639017284	1	4,80

Meer productinformatie:
KENNIS p. 419

DUPLEX Handdispenser

TOEPASSING: Voor de snelle verwerking van pro clima DUPLEX (rol 20 lopende meters). Afrollen, aandrukken en aftrekken in één beweging.

Art.-nr.	GTIN	VE	EUR / VE
10157	4026639017277	1	4,80

Meer productinformatie:
KENNIS p. 419

pro clima KLIPFIX

TOEPASSING: Voor het eenvoudig fixeren van aangebroken rollen CONTEGA FIDEN EXO voegenafdichtingsband.

Art.-nr.	GTIN	VE	EUR / VE
15651	4026639156518	1	6,85

VOORDELEN:

De aangebroken rol wordt geblokkeerd, voorkomt dat de band gaat opzwellen, bespaart materiaal en kosten

Meer productinformatie:
KENNIS p. 419

WINCON-testpakket

Bestaande uit controlegereedschap, transportkoffer, controlerapporten, 2 rollen WINCON-kleefband, rookgasbuisjes, stromingscontrole, vervangbuisjes.

Art.-nr.	GTIN	VE	EUR / VE
10162	4026639018229	1	1590,00



Meer productinformatie:
KENNIS p. 420

WINCON-testapparaat

Art.-nr.	GTIN	VE	EUR / VE
10163	4026639018205	1	1300,00

TECHNISCHE GEGEVENS:

Ventilator in kader:	810 x 810 mm
Aansluiting:	230 V / 50 Hz / 4,35 A
Luchtvolumestroom max.:	11.000 m ³ /h; 9.600 m ³ /h bij 50 Pa
Uitrusting:	verschildrukindicatie, toerental-regelaar, stroomkabel 5 m
Garantie:	2 jaar



Meer productinformatie:
KENNIS p. 420

WINCON-transportbox

Robuuste en praktische transportkoffer voor de bouw, met handgrepen, deksel afneembaar.

Art.-nr.	GTIN	VE	EUR / VE
10164	4026639018250	1	280,00

TECHNISCHE GEGEVENS:

Materiaal:	meerlagige plaat
Afmetingen:	H/86 x B/42 x T/85 cm



Meer productinformatie:
KENNIS p. 420

WINCON-kleefband

Verwijderbaar, voor tijdelijke afdichting tijdens de WINCON-test (2 rollen in testpakket).

Art.-nr.	GTIN	VE	EUR / VE
10166	4026639018199	1	9,20

TECHNISCHE GEGEVENS:

rol: 50 mm breed / 50 m lang

Meer productinformatie:
KENNIS p. 421

SMOKE BOTTLE Mistgenerator voor het controleren van de kwaliteit van luchtdichtingslagen

TOEPASSING: Door de kunststoffles enigszins in te drukken, ontstaat er een nevel die met onderdruk luchtstromingen zichtbaar maakt bij het controleren van de kwaliteit van luchtdichtingslagen. Een fles is voldoende voor ca. 150-250 toepassingen. Door het mengsel te schudden, kan er meer mist worden geproduceerd.

Art.-nr.	GTIN	VE	EUR / VE
16533	4026639165336	1	17,95

VOORDELEN:

Direct klaar voor gebruik; de fles is afgesloten onbepert houdbaar; koude nevel – geen gevaar op perforaties in de luchtdichtingslaag; klein, broekzakformaat; levert veel op

TECHNISCHE GEGEVENS:

Materiaal: Speciaal mengsel van siloxanen

Meer productinformatie:
KENNIS p. 421

Aantekeningen

pro clima hotlines: informatie, bestellingen, technische zaken en workshops

Informatie- en bestelservice

De informatiedienst van pro clima is de kortste weg om alles te weten te komen over de systemen, producten, evenementen en acties. U kunt er ook bijkomende documentatie bestellen.

ISOPROC SOLUTIONS **BE**

Tel.: +32 15 62 39 35
 Fax: +32 15 62 39 36
info@isoproc.be
orders@isoproc.be
isoproc.be
be-nl.proclima.com

Warmteplan BV **NL**

Pro Clima Nederland
 Tel.: +31 575 56 48 05
info@warmteplan.nl
www.warmteplan.nl
nl.proclima.com

Technische Hotline

Ingenieurs uit de houtbouw en het bouwbedrijf helpen snel, eenvoudig en competent. Zij zorgen voor oplossingen voor de zuinige, betrouwbare en gezonde uitvoering van uw constructie.

ISOPROC SOLUTIONS **BE**

Tel.: +32 15 62 19 35
 Fax: +32 15 62 39 36
technical@isoproc.be
isoproc.be
be-nl.proclima.com

Warmteplan BV **NL**

Pro Clima Nederland
 Tel.: +31 575 56 48 05
info@warmteplan.nl
www.warmteplan.nl
nl.proclima.com

pro clima Workshops

pro clima biedt een bijscholingsprogramma op verscheidene niveaus aan. Elk programma is specifiek afgestemd op de voorkennis, capaciteiten en doelstellingen van elke individuele deelnemer. Aarzel niet en bekijk ons aanbod. U zult professionele, voortreffelijke workshops ontdekken die tegelijk theoretisch en praktisch zijn, met talrijke nieuwigheden en gedetailleerde, zeer nuttige achtergrondinformatie.

pro clima buitendienst België en Nederland

Vakkundige aanspreekpunten ter plaatse voor al uw vragen met betrekking tot de afdichting van de bouwschil, praktische uitvoering, bouwfysische achtergronden, producten en systemen.

Nederland

Warmteplan BV



Mercuriusweg 5, 6971 GV Brummen

Postbus 20, 6970 AA Brummen

Tel: +31 575 56 48 05

Fax: +31 575 56 48 15

info@warmteplan.nl

www.warmteplan.nl

België

Buitendienst
ISOPROC SOLUTIONS



Boterstraat 23a

2811 Mechelen (Hombeek)

Tel: +32 15 62 39 35

Fax: +32 15 62 39 36

info@isoproc.be

www.isoproc.be

be-nl.proclima.com

BlowerDoor luchtdichtheidstesten
ISOPROC INNOVISO

Boterstraat 23a

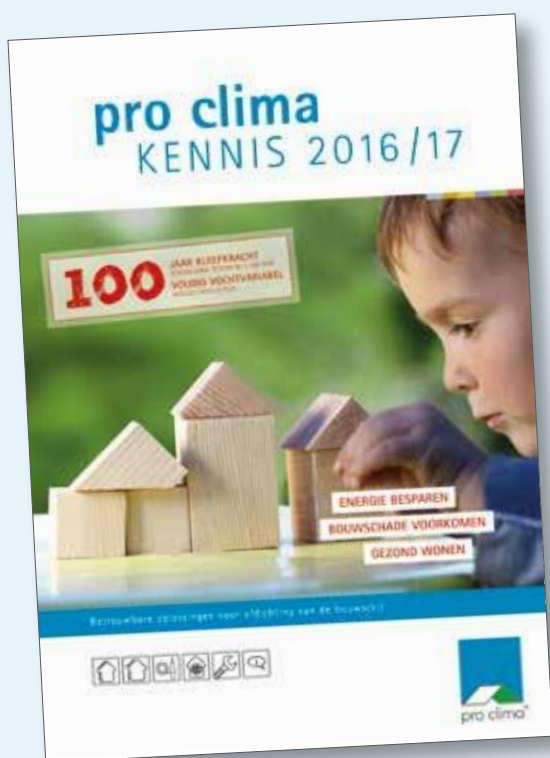
2811 Mechelen (Hombeek)

Tel: +32 15 62 18 35

Fax: +32 15 62 39 36

testing@isoproc.be

www.innoviso.be



Catalogus »pro clima KENNIS 2016/17«

De uitgebreide leidraad voor veilig afdichten van de gebouwschil. Handboek met 448 pagina' boordevol product- en systeem informatie, de studies »Veilige oplossingen bij energetische sanering« en »Berekening van het bouwschadepreventiepotentieel«, een omvangrijke constructierubriek, magazine en service.

Direct gratis bestellen



België

T. +32 15 62 39 35

info@isoproc.be · www.isoproc.be · be-nl.proclima.com

Nederland

T. +31 575 56 48 05

info@warmteplan.nl · www.warmteplan.nl · nl.proclima.com

MOLL bauökologische Produkte GmbH · www.proclima.com

pro clima België · ISOPROC SOLUTIONS · Boterstraat 23a · 2811 Mechelen (Hombeek)

Tel.: +32 (0) 15 62 39 35 · Fax: +32 (0) 15 62 39 36 · info@isoproc.be · www.isoproc.be · be-nl.proclima.com

pro clima Nederland · Warmteplan BV · Mercuriusweg 5 · 6971 GV Brummen · Postbus 20, 6970 AA Brummen

Tel: +31 575 56 48 05 · info@warmteplan.nl · www.warmteplan.nl · nl.proclima.com

De weergegeven informatie heeft betrekking op de huidige stand van onderzoek en ervaringen uit de praktijk. Wij behouden ons het recht voor, de aanbevolen constructies te wijzigen; ook zijn de verwerking, de vernieuwing en de daarmee gepaard gaande kwaliteitsverandering van de afzonderlijke producten voorbehouden. Op het tijdstip van montage informeren wij u graag over het actuele kennisniveau.

Uw pro clima partner:

