



# Fotosfera

# Fotosfera

---

## EN

### **Biobased yarn, uncompromised performance**

Fotosfera was our first carpet tile to use yarn made with castor beans. Performance is identical to other carpet tiles while use of fossil fuels is decreased. Fotosfera is available in two constructions – Structured and Micro. Both are available in eight coordinating colours. Our Cool Carpet® carbon offset programme is standard, and TacTiles® can decrease impact during installation. Enjoy a great floor and reduce your environmental impact with Fotosfera.

## DE

### **Biobasiertes Garn und bewährte Leistungsstärke**

Fotosfera war unsere erste Teppichfliese, deren Garn aus Rizinusöl aus den Samen des Wunderbaumes gewonnen wird. Sie weist alle Vorteile einer bewährten Teppichfliese auf und minimiert gleichzeitig den Einsatz von petrochemischen Stoffen. Fotosfera ist in zwei Designs erhältlich: Structured und Micro. Beide Produkte stehen in acht aufeinander abgestimmten Farben zur Verfügung. Fotosfera ist Teil unseres Cool Carpet® Programms zum Ausgleich des CO<sub>2</sub>-Fußabdrucks der Teppichfliesen über den gesamten Lebenszyklus. Darüber hinaus vermindert das klebstofffreie Verlegesystem TacTiles® weitere negative Auswirkungen während der Verlegung. Gestalten Sie fantastische Bodendesigns und reduzieren Sie Ihre Umweltbelastung mit Fotosfera.



# Fotosfera

---

## FR

### **Une fibre bio-sourcée, des performances inchangées**

Fotosfera était notre première dalle de moquette utilisant une fibre faite à partir d'huile de graines de ricin. Ses performances sont identiques aux autres dalles de moquette, alors que l'utilisation d'énergie fossile diminue. Fotosfera est disponible en deux constructions – structurée et microtuft. Toutes les deux proposent huit coloris. Notre service de compensation carbone Cool Carpet® est en standard sur cette collection et TacTiles® diminue l'impact durant l'installation. Avec Fotosfera, profitez d'un sol au design recherché, tout en réduisant votre impact environnemental.

## NL

### **Biobased garen, toonaangevende prestaties**

Fotosfera was ons eerste product met garen van castorbonen. De prestaties zijn gelijk aan andere tapijttegels, terwijl het gebruik van fossiele bronnen is beperkt. Fotosfera is beschikbaar in twee constructies, Structured en Micro. Ze zijn beide beschikbaar in acht gecoördineerde kleuren. Ons Cool Carpet® CO<sub>2</sub>-compensatieprogramma is standaard, en TacTiles® kunnen zorgen voor minder impact tijdens installatie. Geniet van een fantastische vloer en verklein uw milieu-impact met Fotosfera van Interface.



# Fotosfera

---

## ES

### **Fibra de base biológica, un rendimiento implacable**

Fotosfera fue nuestra primera loseta de pavimento textil en utilizar fibra hecha con semillas de ricino. El rendimiento es idéntico a otros pavimentos modulares textiles, aunque se reduce el uso de combustibles fósiles. Fotosfera está disponible en dos construcciones - Estructurado y Micro. Ambos están disponibles en ocho colores coordinables. Nuestro programa de compensación de emisiones de carbono Cool Carpet® es estándar, y TacTiles® puede disminuir el impacto durante la instalación. Disfruta de un gran suelo y reduce su impacto ambiental con Fotosfera.

## SE

### **Biobaserat garn, kompromisslös prestanda**

Fotosfera var vår första textilplatta som tillverkades med garn gjort av ricinbönor. Prestandan är identisk med övriga kollektioner, medan användningen av fossila bränslen minskar. Fotosfera finns i två texturer - Strukturerad och Micro – båda tillgängliga i åtta olika färger. Cool Carpet®, vårt klimatkompensations program, är standard för denna kollektion, och om du använder TacTiles® minskar du din påverkan ytterligare under installationen. Njut av ett fantastiskt golv och minska din miljöpåverkan med Fotosfera.



## Fotosfera - Structured Colourline

---



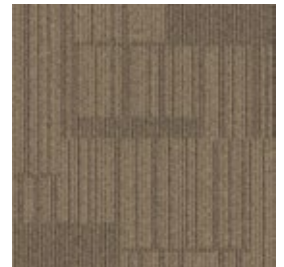
301230 SURAT



301234 NAVSARI



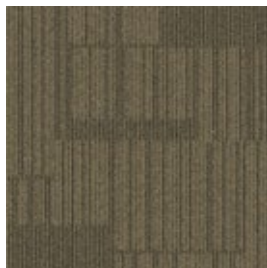
301232 PATAN



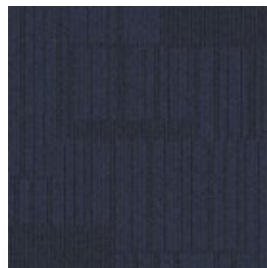
301236 MEMSANI



301231 NADIA



301235 AMRELI



301233 KHEDA



301237 VALSAD



## Fotosfera - Micro Colourline

---



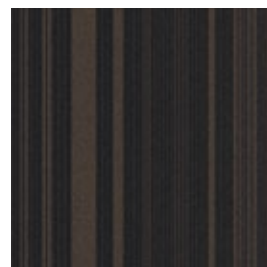
301222 SURAT



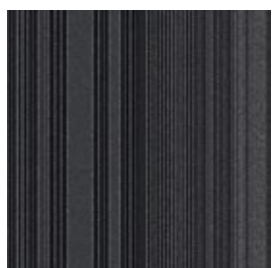
301226 MEMSANI



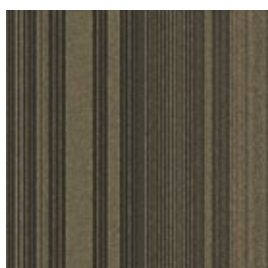
301224 PATAN



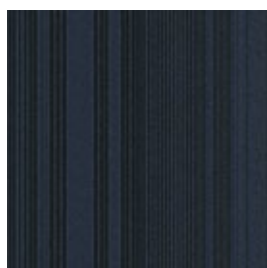
301228 RAJKOT



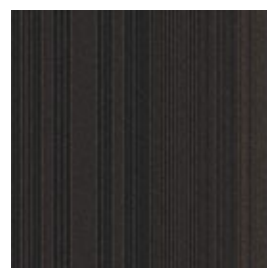
301223 NADIA



301227 AMRELI



301225 KHEDA



301229 VALSAD

Taking  
**Sustainability**  
Further

## Cool Carpet®

---



**EN** Our carbon neutral service covers the full life cycle of Fotosfera

**DE** Für Fotosfera werden alle CO<sub>2</sub>-Emissionen über den Lebenszyklus kompensiert.

**ES** Nuestro servicio neutro de carbono cubre el ciclo de vida completo de Fotosfera.

**FR** Notre programme de compensation carbone couvre le cycle de vie complet de Fotosfera.

**NL** Onze CO<sub>2</sub> neutrale dienst dekt de gehele levenscyclus van Fotosfera.

**SE** Vårt klimatkompensations program täcker hela livscykel av Fotosfera

## TacTiles®

---



**EN** Our glue-free installation system is standard with any purchase.

**DE** Unser Verlegesystem TacTiles gehört zur Standardausstattung.

**ES** Nuestro sistema de instalación sin cola es estándar con cualquier compra.

**FR** Notre système d'installation sans colle est fourni en standard avec tout achat.

**NL** Ons lijmrije installatiesysteem is standaard bij elke aankoop.

**SE** Vårt limfria installationssystem medföljer vid beställning av Fotosfera

# Technical Specifications - Fotosfera Structured

## Product Definition

Konstruktion	Tufted Patterned Structured Loop Tile
Descripción	Tuftgemusterte strukturierte Schlingenqualität
Description	Moqueta modular tufting bucle estructurado con diseño
Type	Dalle de moquette à velours tufté bouclé structuré à motifs
Descrizione	Getufte gedessineerde gestructureerde bouclé Bouclé tufted strutturato


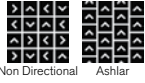

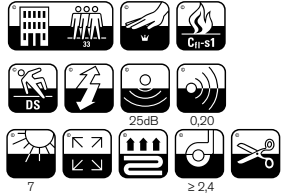
## Pile Material

Polfasermaterial	100% BCF Solution Dyed Nylon, 62,5% biobased
Composición Fibra	100% Poliamid garngefärbt, 62,5% biobasiert
Composicion	100% Poliamida tintada en masa, 62,5% de origen vegetal
Poolmateriaal	100% polyamide BCF teint en masse contenant 62% de fibre bio-sourcée
Fibra	100% Solution Dyed Nylon BCF, 62,5% biologisch materiaal
	100% BCF Poliammide tinta in massa, 62,5% di origine biologica

<b>Pile Yarn Weight</b> / Poleinsatzgewicht / Peso Fibra / Poids de fibre / Poolinzetgewicht / Peso Felpa	630 g/m <sup>2</sup> ± 5%
<b>Total Weight</b> / Gesamtgewicht / Peso Total / Poids total / Totaalgewicht / Peso Totale	4534 g/m <sup>2</sup> ± 5%
<b>Pile Height</b> / Polschichtdicke / Altura Fibra / Hauteur de la fibre / Poolhoogte / Altezza Felpa	3,9 mm ± 0,5 mm
<b>Total Thickness</b> / Gesamtdicke / Espesor Total / Epaisseur totale / Totale dikte / Altezza Totale	8,0 mm ± 0,5 mm
<b>Gauge/Ends 10 cm</b> / Teilung x 10 cm / Galga x10 cm / Jauge-Rangs par 10 cm / Rijen per 10 cm / Serraggio x 10 cm	1/12 – 47,2
<b>Tufts per m<sup>2</sup></b> / Noppenzahl/m <sup>2</sup> / Puntadas m <sup>2</sup> / Densité du tuft par m <sup>2</sup> / Aantal noppen per m <sup>2</sup> / Densità Punti	179.360 ± 5%
<b>Backing Type</b> / Rückenkonstruktion / Soporte / Sous-couche / Ruguitvoering / Sottofondo	Graphlex®
<b>Wear Classification</b> / Beanspruchungsklasse / Clasificación al tráfico / Classement d'usage et de confort / Gebruiksintensiteit / Resistenza all'usura	Heavy Contract (EN 1307) Class 33 / LC1

<b>Radiant Panel</b> / Schwerentflammbarkeit / Clasificación Al Fuego / Classement feu / De Radiant Panel Test / Valutazione delle proprietà ignifughe	(EN ISO 9239-1) Euroclass Cfl s1 (EN 13501-1)					
<b>Dimensional Stability</b> / Dimensionsstabilität / Estabilidad Dimensional / Stabilité dimensionnelle / Dimensionele stabiliteit / Test Stabilità dimensionale	≤ 0,2% (EN 986)					
<b>Impact Sound Insulation (ΔL<sub>w</sub>)</b> / Trittschallverbesserungsmaß / Impacto Aislamiento Acústico / Réduction du bruit d'impact / Contactgeluid absorptie / Isolamento all'impatto acustico	25 dB (EN ISO 10140-3)					
<b>Rating of Sound Absorption</b> / Gewichteter Schallabsorptionskoeffizient / Clasificación de Absorción de Sonido / Coefficient d'absorption acoustique / Waarde geluidsabsorptie / Valutazione dell'assorbimento acustico	α <sub>w</sub> 0,20 (EN ISO 11654)					
<b>Sound Absorption</b> / Schallabsorptionsgrad / Absorción de Sonido / Absorption acoustique / Geluidsabsorptie / Assorbimento acustico						
<b>125Hz</b>	<b>250Hz</b>	<b>500Hz</b>	<b>1000Hz</b>	<b>2000Hz</b>	<b>4000Hz</b>	(EN ISO 354)
0,02	0,06	0,07	0,24	0,32	0,38	α <sub>s</sub>

**Style** 30123 4m<sup>2</sup> - 16 tiles per box (50 x 50 cm ± 0,2%)

Interface European Manufacturing BV reserve the right to change or modify specifications.

Interface European Manufacturing BV behält sich das Recht vor, Produktspezifikationen zu ändern oder entsprechend anzupassen.

Interface European Manufacturing BV se reserva el derecho a modificar las especificaciones arriba referenciadas.

Interface European Manufacturing BV se réserve la possibilité de modifier les caractéristiques ci-dessus.

Interface European Manufacturing BV behoudt zich het recht voor de specificaties te allen tijde aan te passen.

Interface European Manufacturing BV si riserva il diritto di modificare le proprie specifiche tecniche senza preavviso.

For full environment data, visit:  
[www.interface.com/eds](http://www.interface.com/eds)

## Light Values

Product	Colour No	Colour Name	L Value*	Y Value*
<b>Fotosfera Structured</b>	301230	Surat	42.1	12.6
	301231	Nadia	29.0	5.9
	301232	Patan	25.5	4.6
	301233	Kheda	22.1	3.5
	301234	Navsari	53.5	21.5
	301235	Amreli	37.1	9.6
	301236	Memsani	45.9	15.2
	301237	Valsad	30.2	3.6

\* **Light Value:** L Value = L according to CIE L\*a\*b\* colour space, Y Value = Light Reflectance Value according to BS 8493

**Lichtreflexionswerte:** L-Wert = L gemäß CIE L\*a\*b\* Farbspektrum, Y-Wert = Lichtreflexionswert gemäß British Standard BS 8493

**Valores de Reflectancia de Luz:** Valor L= L según CIE L\*a\*b\* espacio de color, Valor Y = Valor de reflectancia de luz según el estándar británico BS 8493

**Valeurs concernant la lumière:** Valeur L = L faisant référence à la méthode CIE L\*a\*b\* pour la couleur, Valeur Y = Valeurs de réflectance de la lumière selon le British Standard BS 8493

**Licht waarden:** L Waarde = L volgens CIE L\*a\*b\*kleurruimte, Y Waarde = Licht Reflectie Waarde volgens BS 8493

**Indici di riflettanza alla luce:** Indice L= L secondo CIE L\*a\*b\* colour space, IndiceY= Indice di riflettanza alla luce secondo la norma BS 8493

# Technical Specifications - Fotosfera Micro

## Product Definition

Konstruktion	Microtuff Patterned Level Loop Tile
Descripción	Gemusterte Microtuff-Schlingenqualität
Description	Moqueta modular bucle de bajo perfil con diseño (Microtuff)
Type	Dalle de moquette Microtuff à velours bouclé
Descrizione	Microtuff bouclé
	Bouclé microtuff

## Pile Material

Polfasermaterial	100% BCF Solution Dyed Nylon, 62,5% biobased
Composición Fibra	100% Poliamid garngefärbt, 62,5% biobasiert
Composicion	100% Poliamida tintada en masa, 62,5% de origen vegetal
Poolmateriaal	100% polyamide BCF teint en masse contenant 62% de fibre bio-sourcée
Fibra	100% Solution Dyed Nylon BCF, 62,5% biologisch materiaal
	100% BCF Poliammide tinta in massa, 62,5% di origine biologica

**Pile Yarn Weight** / Poleinsatzgewicht / Peso Fibra / 425 g/m<sup>2</sup> ± 5%

Poids de fibre / Poolinzetgewicht / Peso Felpa

**Total Weight** / Gesamtgewicht / Peso Total / Poids total / 4204 g/m<sup>2</sup> ± 5%

Totaalgewicht / Peso Totale

**Total Thickness** / Gesamtdicke / Espesor Total / 4,8 mm ± 0,5 mm

Epaisseur totale / Totale dikte / Altezza Totale

**Gauge/Ends 10 cm** / Teilung x 10 cm / Galga x10 cm / 5/64 – 50,4

Jauge-Rangs par 10 cm / Rijen per 10 cm / Serraggio x 10 cm

**Backing Type** / Rückenkonstruktion / Soporte / Graphlex®

Sous-couche / Ruguitvoering / Sottofondo

**Wear Classification** / Beanspruchungsklasse / Clasificación al tráfico / Heavy Contract (EN 1307)

Classement d'usage et de confort / Gebruiksintensiteit / Resistenza all'usura Class 33 / LC1

**Radiant Panel** / Schwerentflammbarkeit / Clasificación Al Fuego / (EN ISO 9239-1)

Classement feu / De Radiant Panel Test / Valutazione delle proprietà ignifughe Euroclass Cfl s1 (EN 13501-1)

**Dimensional Stability** / Dimensionsstabilität / Estabilidad Dimensional / ≤ 0,2% (EN 986)

Stabilité dimensionnelle / Dimensionele stabiliteit / Test Stabilità dimensionale

**Impact Sound Insulation (ΔL<sub>w</sub>)** / Trittschallverbesserungsmaß / 14 dB (EN ISO 10140-3)

Impacto Aislamiento Acústico / Réduction du bruit d'impact /

Contactgeluid absorptie / Isolamento all'impatto acustico

**Rating of Sound Absorption** / Gewichteter Schallabsorptionskoeffizient / α<sub>w</sub> 0,15 (EN ISO 11654)

Clasificación de Absorción de Sonido / Coefficient d'absorption acoustique /

Waarde geluidsabsorptie / Valutazione dell'assorbimento acustico

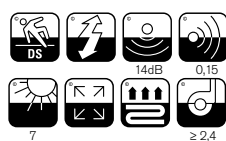
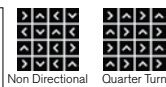
**Sound Absorption** / Schallabsorptionsgrad / Absorción de Sonido /

Absorption acoustique / Geluidsabsorptie / Assorbimento acustico

**125Hz** **250Hz** **500Hz** **1000Hz** **2000Hz** **4000Hz** (EN ISO 354)

0,01 0,00 0,06 0,17 0,32 0,30 α<sub>s</sub>

**Style** 30122 5m<sup>2</sup> - 20 tiles per box (50 x 50 cm ± 0,2%)



Interface European Manufacturing BV reserve the right to change or modify specifications.

Interface European Manufacturing BV behält sich das Recht vor, Produktspezifikationen zu ändern oder entsprechend anzupassen.

Interface European Manufacturing BV se reserva el derecho a modificar las especificaciones arriba referenciadas.

Interface European Manufacturing BV se réserve la possibilité de modifier les caractéristiques ci-dessus.

Interface European Manufacturing BV behoudt zich het recht voor de specificaties te allen tijde aan te passen.

Interface European Manufacturing BV si riserva il diritto di modificare le proprie specifiche tecniche senza preavviso.

For full environment data, visit:

[www.interface.com/eds](http://www.interface.com/eds)

Visit our design blog at:

[www.designwithpurposeblog.com](http://www.designwithpurposeblog.com)

## Light Values

Product	Colour No	Colour Name	L Value*	Y Value*
<b>Fotosfera Micro</b>	301222	Surat	43.6	13.6
	301223	Nadia	36.2	9.1
	301224	Patan	31.1	6.7
	301225	Kheda	22.9	3.8
	301226	Memsani	45.6	15.0
	301227	Amreli	42.7	13.0
	301228	Rajkot	27.4	5.2
	301229	Valsad	28.1	5.5

\* **Light Value:** L Value = L according to CIE L\*a\*b\* colour space, Y Value = Light Reflectance Value according to BS 8493

**Lichtreflexionswerte:** L-Wert = L gemäß CIE L\*a\*b\* Farbspektrum, Y-Wert = Lichtreflexionswert gemäß British Standard BS 8493

**Valores de Reflectancia de Luz:** Valor L = L según CIE L\*a\*b\* espacio de color, Valor Y = Valor de reflectancia de luz según el estándar británico BS 8493

**Valeurs concernant la lumière:** Valeur L = L faisant référence à la méthode CIE L\*a\*b\* pour la couleur, Valeur Y = Valeurs de réflectance de la lumière selon le British Standard BS 8493

**Licht waarden:** L Waarde = L volgens CIE L\*a\*b\*kleurruimte, Y Waarde = Licht Reflectie Waarde volgens BS 8493

**Indici di riflettanza alla luce:** Indice L = L secondo CIE L\*a\*b\* colour space, Indice Y = Indice di riflettanza alla luce secondo la norma BS 8493

We have tried our very best to accurately represent product colours. However, due to the nature of printed materials, colour of actual products may vary slightly. Please request a sample to see actual product colour.

Wir versuchen die Farben so naturgetreu wie möglich wiederzugeben. Farbabweichungen lassen sich jedoch nicht ausschliessen. Bitte fordern Sie ein Muster an, um sich von der tatsächlichen Farbe zu überzeugen.

Hemos intentado representar con la máxima precisión posible los colores del producto. Sin embargo, debido a la naturaleza de los materiales impresos, el color de los productos reales puede variar ligeramente. Por favor, solicita una muestra para ver el color real del producto.

Les couleurs présentées se rapprochent au maximum des coloris réels. Toutefois, les procédés d'impression des matériaux peuvent entraîner une légère variation du coloris. Merci de demander un échantillon pour constater la couleur des produits.

Wij hebben getracht de productkleuren zo goed mogelijk te reproduceren. De kleuren van geprint materiaal kunnen echter altijd enigszins afwijken. Vraag altijd stalenmateriaal aan om de daadwerkelijke kleur te beoordelen.

Vi har gjort vårt bästa för att representera korrekta produktfärger. Emellertid, på grund av typen av tryckt material, kan färger på faktiska produkter variera något. Beställ gärna ett prov för att se aktuell produktfärg.

Interface European Manufacturing BV reserve the right to change or modify specifications.

Die Interface European Manufacturing BV behält sich das Recht vor, Produktspezifikationen zu ändern oder entsprechend anzupassen.

Interface European Manufacturing BV se reserva el derecho a modificar las especificaciones arriba referenciadas.

Interface European Manufacturing BV se réserve la possibilité de modifier les caractéristiques ci-dessus.

Interface European Manufacturing BV behoudt zich het recht voor de specificaties te allen tijde aan te passen.

Interface European Manufacturing BV si riserva il diritto di modificare le proprie specifiche tecniche senza preavviso.

### Europe, Middle East & Africa

AE	+971 (0)4 8189077
AT	+41 44 913 68 00
BA	+387 33 522 534
BE	+32 2 475 27 27
BG	+359 2 808 303
BY	+375 17 226 75 14
CH	+41 44 913 68 00
CZ	+42 0 233 087 111
DE	+49 2151 3718 0
DK	+45 33 79 70 55
ES	+34 932 418 750
FR	+33 1 58 10 20 20
HR	+385 14 62 30 63
HU	+36 1 349 6545
IE	+353 1 679 8466
IL	+972 546602102
IT	+39 02 890 93678
KZ	+7 495 234 57 27
NL	+31 33 277 5555
ME	+381 11 414 92 00
MK	+389 2 323 01 89
NO	+47 23 12 01 70
PL	+48 500 151 101
PT	+351 217 122 740
RO	+40 21 317 12 40/42/43/44
RS	+381 11 414 92 00
RU	+7 495 234 57 27
SA	+966 500615423
SE	08-241 230
SK	+421 911 104 073
SI	+386 1 520 0500 +386 8 20 54 007
TR	+90 212 365 5506
UA	+38(044)238 27 67
UK	+44 (0)1274 698503
ZA	+27 11 6083324

[www.interface.com](http://www.interface.com)



**Mission Zero:**  
our promise to eliminate any  
negative impact our company  
may have on the environment  
by the year 2025.