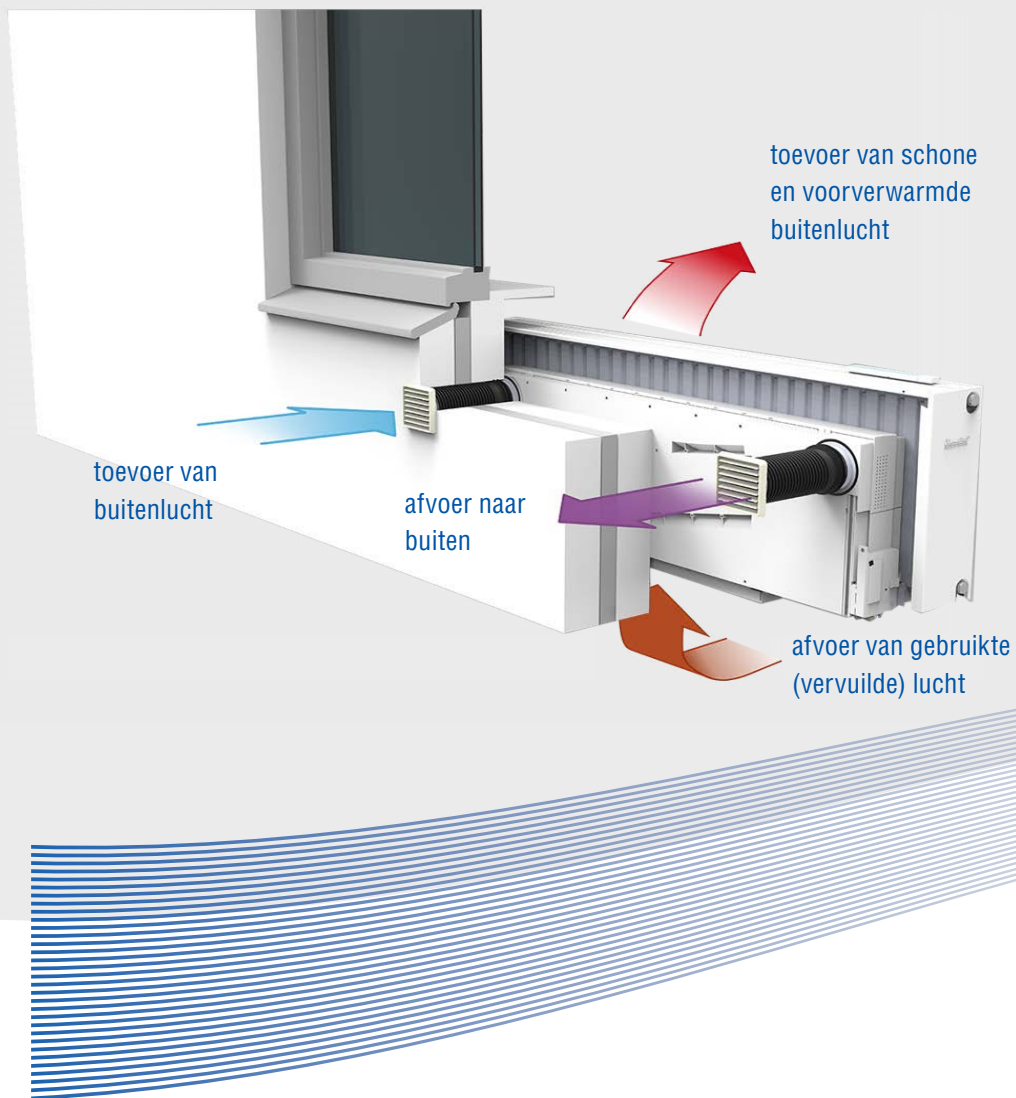


Productinformatie





Decentrale warmteterugwinning

Decentrale warmteterugwinning van ClimaRad houdt in dat de toevoer en afvoer van ventilatielucht rechtstreeks door de gevel plaatsvindt. Er wordt dus geen lucht meer via kanalen getransporteerd, maar beide luchtstromen worden onzichtbaar per vertrek via de buitenmuur naar binnen, respectievelijk buiten gebracht. De ClimaRad ventilatie-unit is ontwikkeld met twee gelijkstroomventilatoren en een hoog rendement warmtewisselaar. Het geheel is samengebracht in een compacte kunststof behuizing. Deze unit wordt tegen het binnenblad van de buitenmuur gemonteerd. In de buitenwand zijn de toe- en afvoeropeningen aanwezig voor de ventilatielucht, deze zijn afgewerkt met opbouw of waalformaat muurroosters.

De ClimaRad ventilatie-units zijn uitgerust met meerdere ingebouwde sensoren. De basis van de besturing is de luchtkwaliteitssensor (infrarood) waarmee het CO₂-gehalte in het vertrek wordt gemeten. Dit vormt de input voor het debiet van de ventilatoren. Daarnaast zijn sensoren ingebouwd voor luchtvochtigheid en binnen- en buitentemperatuur.

In de huidige trend naar individuele regelbaarheid is het naar de mening van ClimaRad BV niet minder dan logisch dat niet alleen de temperatuur per vertrek geregeld wordt, maar ook de kwaliteit van de lucht.

Productenoverzicht

ClimaRad 2.0	pagina 4
ClimaRad Muurdoorvoermogelijkheden	pagina 5
ClimaRad Sensa Horizontaal	pagina 6
ClimaRad Sensa Verticaal	pagina 7
ClimaRad Sensa V2X	pagina 8
ClimaRad Fan	pagina 9
ClimaRad MiniBox	pagina 10
ClimaRad MaxiBox	pagina 11
ClimaRad Accessoires	pagina 12
externe CO ₂ -sensor	
4-standenschakelaar	
ClimaRad MultiControl	pagina 13

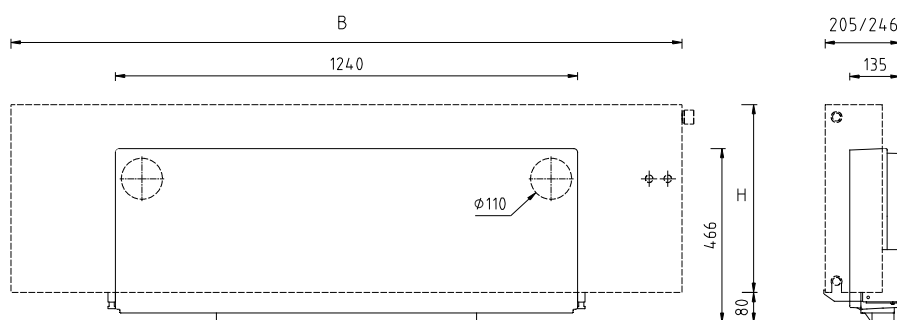


Waarom ClimaRad

- Hoog comfort: voorverwarmde lucht en geen buitengeluid
- Gezond en aangenaam binnenklimaat
- Ventilatie per vertrek te regelen
- Besparing bouwvolume
- Energiebesparing, lage investerings- en onderhoudskosten
- Eenvoudig te installeren; plug en play

ClimaRad 2.0

De ClimaRad 2.0 is een zeer innovatieve ventilatie-unit met een ingebouwde warmtewisselaar en sensoren voor CO₂, luchtvochtigheid en binnen- en buitentemperatuur. De ventilatie-unit zit 'verstopt' achter een kantelbare radiator. Hiermee wordt nauwelijks ruimte in beslag genomen. De ClimaRad 2.0 verzorgt ventilatie en verwarming per vertrek en wordt geplaatst tegen een buitenmuur. Toevoer en afvoer van lucht vinden dus rechtstreeks plaats door de gevel, waarbij de toegevoerde lucht wordt voorverwarmd.



Breedte, hoogte en diepte afhankelijk van radiator type (zie pag. 5)

ClimaRad 2.0

Afmetingen:	1240x466x135 mm (bxhxd)
Aansluitingen:	2 x Ø 110 mm
Ventilatie-debiet (max.):	125 m ³ /h
Sensoren:	CO ₂ , RV, RF (vraaggestuurd)
Geluidsisolatie over de gevel:	51 dB
Aangesloten vermogen:	65 W (230 VAC/50Hz)
Elektrische beschermingsklasse:	Klasse II (dubbel geïsoleerd)
Specifiek ingangsvermogen (SPI):	0,12 W/(m ³ /h)
Standby verbruik:	0,5 W
Warmtewisselaar:	Tegenstroom tot 90% rendement
Kleppen:	Automatisch sluitende kleppen voor toe- en afvoer
Luchtfilters:	HAF-filter (klasse 7)
Energie label:	A+

Breedte in mm (B)	Hoogte 400 mm (H)		Hoogte 500 mm (H)	
	Type 21s	Type 22	Type 21s	Type 22
1500	1.494 W		1.766 W	
1800	1.793 W		2.119 W	
2100	2.092 W	2.806 W	2.472 W	3.350 W
2400	2.390 W	3.206 W	2.825 W	3.828 W
2700	2.689 W	3.607 W	3.178 W	4.307 W
3000 *	2.988 W		3.531 W	

* ClimaRad tandemuitvoering mogelijk bij radiatorlengte 3000 (type 21s en 22)

	Radiatorhoogte 400 mm	Radiatorhoogte 500 mm
borstweringhoogte in mm	> 520	> 620

ClimaRad muurdoorvoermogelijkheden

Onze muurdoorvoeren zijn verkrijgbaar in twee uitvoeringen: type waalformaat of opbouw. Afhankelijk van de buitenmuur wordt een van deze versies toegepast.

Waalformaat: korte variant 220-400 mm, lange variant 300-650 mm: RAL 9001, RAL 7021 en RAL 8015

Opbouw: korte variant 40-140 mm, middel: 120-350 mm, lang: 250 - 600 mm: RAL 9001 en RAL 9007

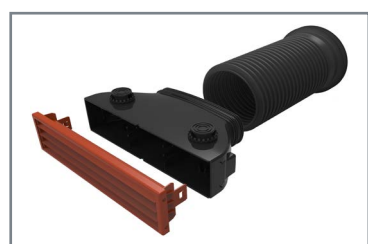
Overige RAL-kleuren zijn eventueel leverbaar.



Waalformaat rooster



Opbouwrooster



Muurdoorvoer onderdelen

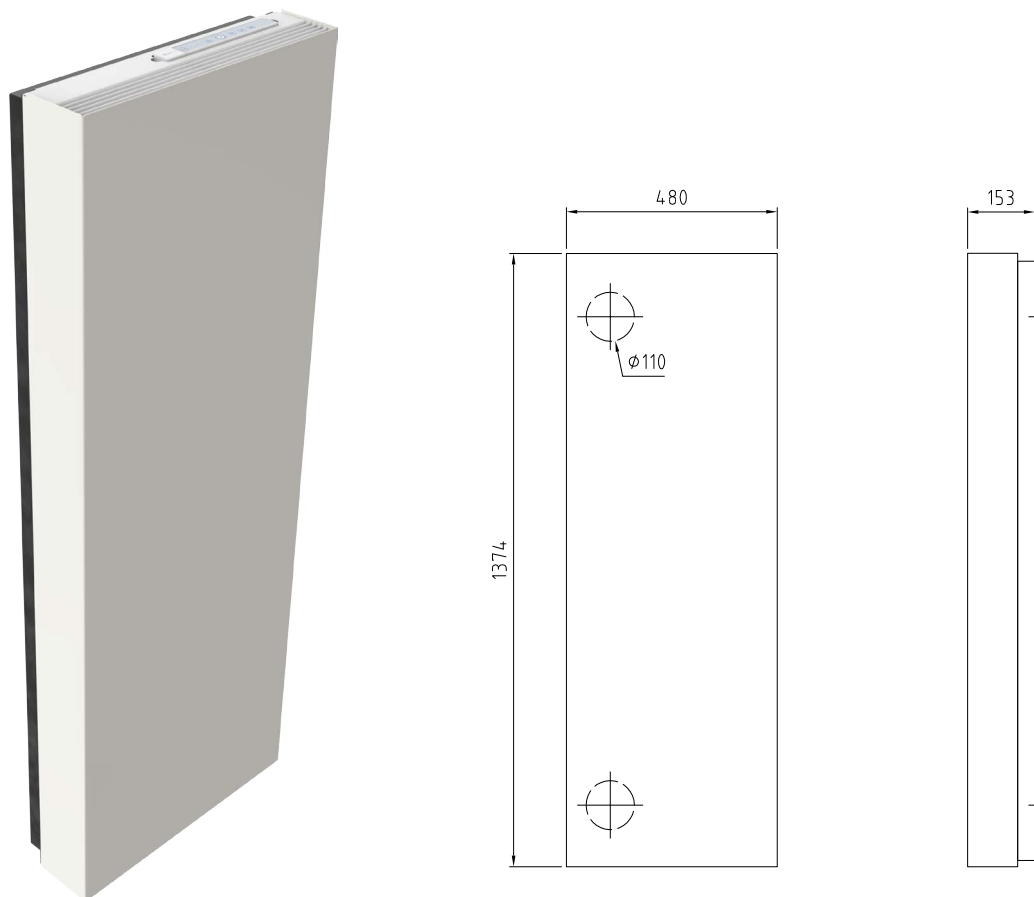
- RAL 7021
- RAL 8015
- RAL 9001
- RAL 9007



Via onderdorpel

ClimaRad Sensa V2X

De ClimaRad Sensa V2X is de nieuwste Sensa uit het ClimaRad assortiment en is een zelfstandig functionerende ventilatie-unit die vervuilde lucht afvoert en schone lucht toevoert. Intelligente sensoren meten de luchtkwaliteit en bepalen automatisch de benodigde ventilatie. Het toestel is voorzien van een design-omkasting en is goed toepasbaar in combinatie met vloerverwarming of andere warmteafgiftesystemen. De ClimaRad Sensa V2X is smaller uitgevoerd en daardoor bij penanten vanaf 500 mm toepasbaar. Montage en installatie van deze unit kan binnen een kwartier worden gerealiseerd.

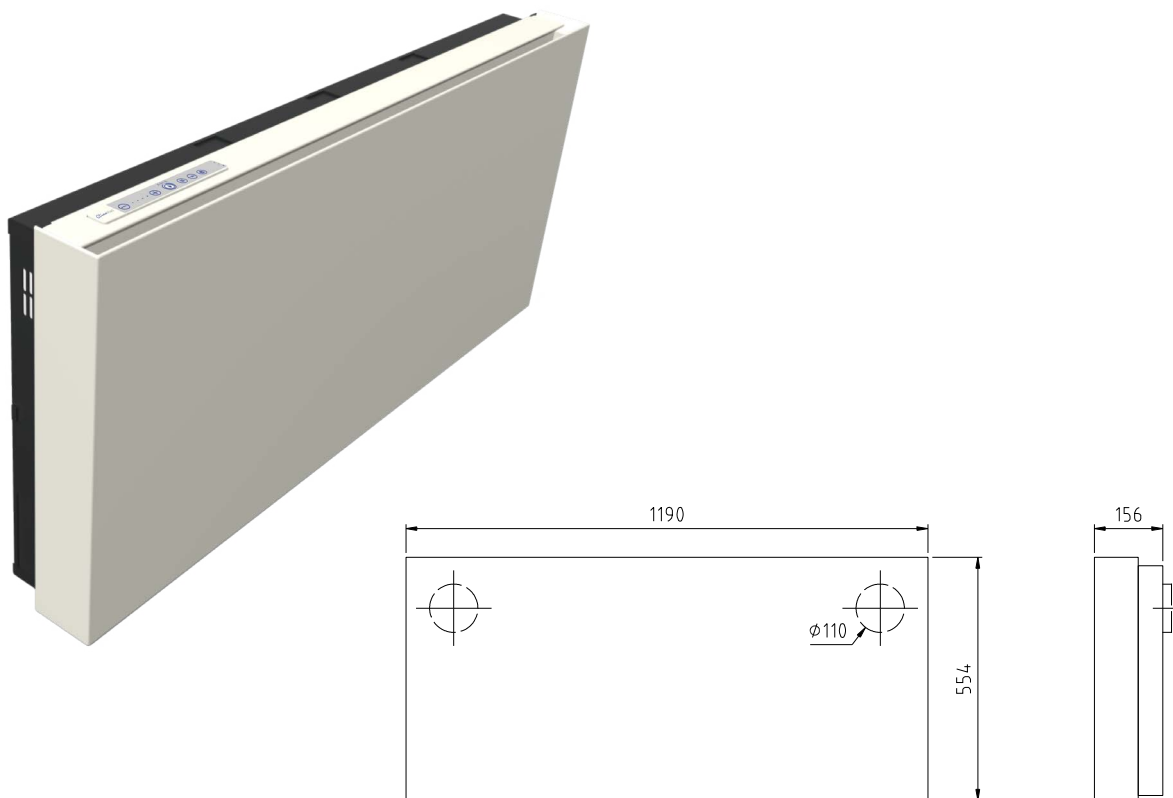


ClimaRad Sensa V2X

Afmetingen:	480x1374x152 mm (bxhxd)
Aansluitingen:	2 x ϕ 110 mm
Ventilatie-debiet (max.):	100 m ³ /h
Sensoren:	CO ₂ , RV, RF (vraaggestuurd)
Geluidsisolatie over de gevel:	51 dB
Aangesloten vermogen:	65 W (230 VAC/50Hz)
Elektrische beschermingsklasse:	Klasse II (dubbel geïsoleerd)
Specifiek ingangsvermogen (SPI):	0,12 W/(m ³ /h)
Standby verbruik:	0,5 W
Warmtewisselaar:	Tegenstroom tot 90% rendement
Kleppen:	Automatisch sluitende kleppen voor toe- en afvoer
Luchtfilters:	HAF-filter (klasse 7)
Energielabel:	A+
Gewicht:	Ventilatie-unit: 19 kg, Omkasting: 17 kg

ClimaRad Sensa Horizontaal

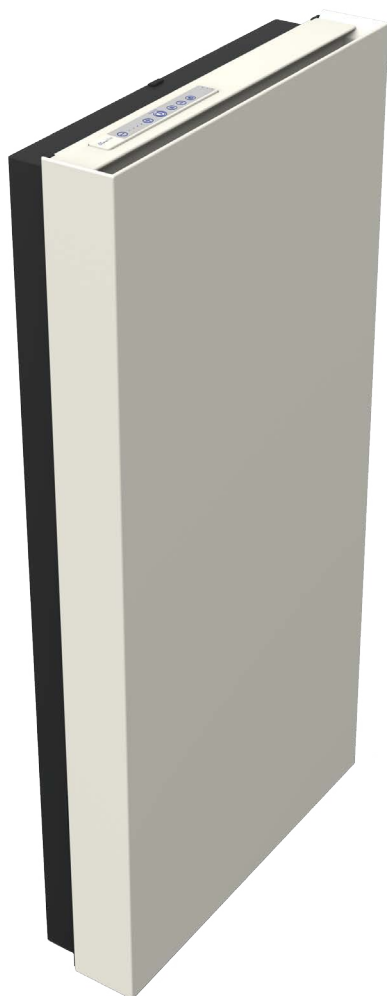
De ClimaRad Sensa is een ventilatie-unit met alle kenmerken van de ClimaRad 2.0, maar dan zonder radiator. Dit product is leverbaar in een horizontale en verticale uitvoering en kan bijvoorbeeld worden toegepast in ruimtes met vloerverwarming. De ClimaRad Sensa is een zelfstandig werkende ventilatie-unit die vervuilde lucht afvoert en schone lucht toevoert, en is voorzien van een design-omkasting die een aanwinst is voor elk interieur. Intelligente sensoren meten de luchtkwaliteit en bepalen automatisch de benodigde ventilatie. Voor informatie over de muurdoorvoeren: zie pagina 5.



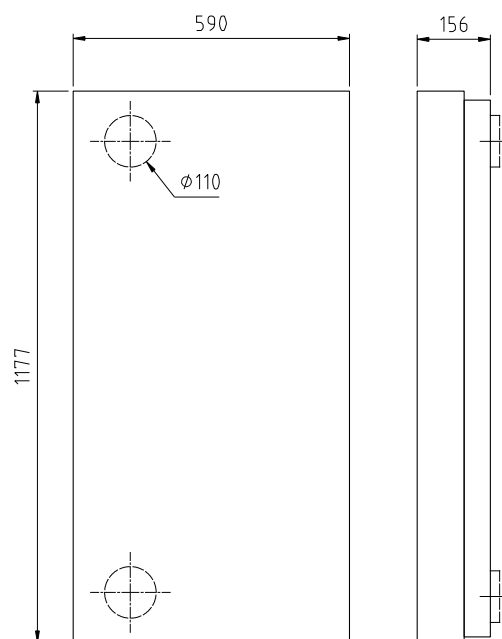
ClimaRad Sensa Horizontaal

Afmetingen:	1190x554x156 mm (bxhxd)
Aansluitingen:	2 x Ø 110 mm
Ventilatie-debiet (max.):	100 m ³ /h
Sensoren:	CO ₂ , RV, RF (vraaggestuurd)
Geluidsisolatie over de gevel:	51 dB
Aangesloten vermogen:	65 W (230 VAC/50Hz)
Elektrische beschermingsklasse:	Klasse II (dubbel geïsoleerd)
Specifiek ingangsvermogen (SPI):	0,16 W/(m ³ /h)
Standby verbruik:	0,5 W
Warmtewisselaar:	Tegenstroom tot 90% rendement
Kleppen:	Automatisch sluitende kleppen voor toe- en afvoer
Luchtfilters:	HAF-filter (klasse 7)
Energie-etiket:	A+

ClimaRad Sensa Verticaal



De ClimaRad Sensa Verticaal is ook verkrijgbaar met een linker of rechter zijaansluiting, respectievelijk de ClimaRad Sensa V1LZ en Sensa V1RZ.



ClimaRad Sensa Verticaal

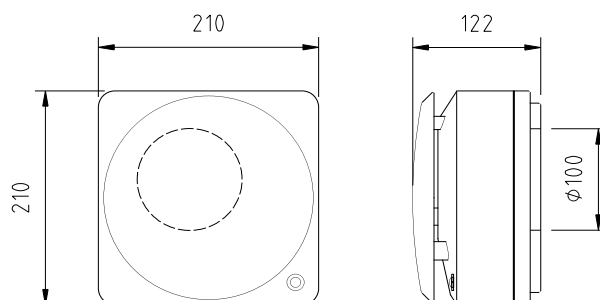
Afmetingen:	590x1177x156 mm (bxhxd)
Aansluitingen:	2 x ϕ 110 mm
Ventilatie-debiet (max.):	100 m ³ /h
Sensoren:	CO ₂ , RV, RF (vraaggestuurd)
Geluidsisolatie over de gevel:	51 dB
Aangesloten vermogen:	65 W (230 VAC/50Hz)
Elektrische beschermingsklasse:	Klasse II (dubbel geïsoleerd)
Specifiek ingangsvermogen (SPI):	0,16 W/(m ³ /h)
Standby verbruik:	0,5 W
Warmtewisselaar:	Tegenstroom tot 90% rendement
Kleppen:	Automatisch sluitende kleppen voor toe- en afvoer
Luchtfilters:	HAF-filter (klasse 7)
Energie-etiket:	A+

ClimaRad Fan

De ClimaRad Fan is een aanvulling op de ClimaRad ventilatie-unit en zorgt voor de afzuiging in de zogenaamde 'natte ruimtes'. De ClimaRad Fan is er in drie verschillende uitvoeringen: de B-Fan, K-Fan en T-Fan. Deze zijn geschikt voor respectievelijk de badkamer, de keuken en het toilet. De Fan meet de luchtvochtigheid of aanwezigheid en is voorzien van een klokregeling in combinatie met de ClimaRad 2.0/Sensa. Door draadloze (RF) communicatie tussen de Fan en de ClimaRad ventilatie-unit krijgt niet alleen de woonkamer, maar ook de 'natte ruimtes' een 100% perfect binnenklimaat op de meest eenvoudige manier.



	Badkamer Fan	Keuken Fan	Toilet Fan
<i>RV-sensor</i>	✓	✓	-
<i>PIR-sensor</i>	✓	-	✓
<i>Communicatie via RF</i>	✓	✓	✓
<i>Terugslagklep</i>	✓	✓	✓
<i>Tijdsturing + CO₂-sturing via ClimaRad 2.0/Sensa</i>	✓	✓	✓
<i>CO₂-sensor (RF)</i>	optie	optie	optie
<i>4-standenschakelaar</i>	optie	✓	optie

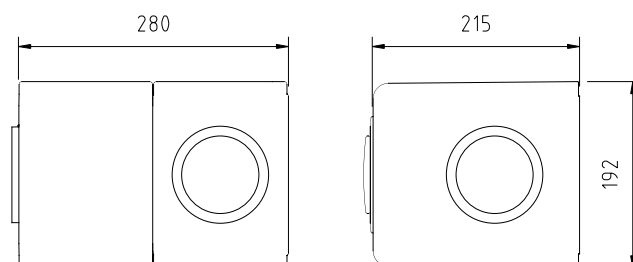


ClimaRad Fan

Afmetingen:	210x210x122 mm (bxhxd)
Aansluiting:	1 x Ø 100 mm
Ventilatie-debiet (max. bij 50 Pa):	100 m ³ /h
Sensoren:	RV, PIR, RF (vraaggestuurd)
Geluidsisolatie over de gevel:	40 dB
Aangesloten vermogen:	15 W (230 VAC/50Hz)
Elektrische beschermingsklasse:	Klasse I
Specifiek ingangsvermogen (SPI):	0,07 W/(m ³ /h)
Standby verbruik:	1 W
IP-klasse B-Fan:	44
Accessoires (optioneel):	4-standenschakelaar, CO ₂ -sensor (RF)
Energielabel:	C

ClimaRad MiniBox

Voor de afzuiging in de zogenaamde 'natte ruimtes' is de ClimaRad MiniBox ontwikkeld. Deze aanvulling op de ClimaRad ventilatie-unit heeft meerdere aansluitingen om de ventilatie in o.a. de badkamer, de keuken en het toilet te verzorgen. De ClimaRad MiniBox is energiezuinig en de kleinste afzuigbox die momenteel te koop is. De afzuigbox beschikt over automatische sturing op vocht, en CO₂-sturing en tijdsturing wanneer deze gekoppeld is aan de ClimaRad ventilatie-unit. Deze WTW-unit in de woonkamer en de ClimaRad MiniBox werken draadloos samen.

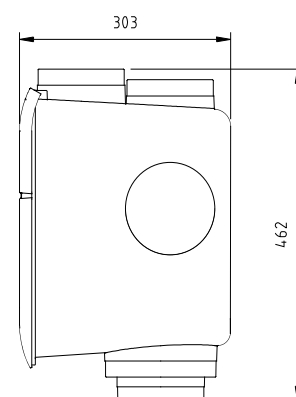
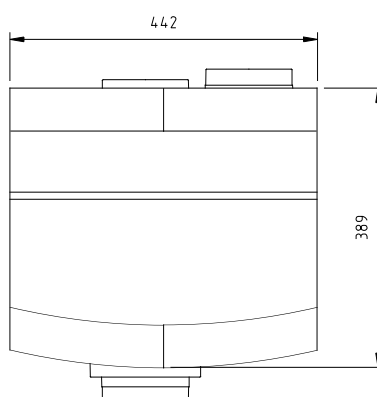


ClimaRad MiniBox

Afmetingen:	280x192x215 mm (bxhxd)
Aansluiting zuigzijde:	5 x Ø 100 mm
Aansluiting drukzijde:	1 x Ø 100 mm
Ventilatie-debiet (max. bij 50 Pa):	175 m ³ /h
Sensoren:	RV, RF (vraaggestuurd)
Aangesloten vermogen:	25 W (230 VAC/50Hz)
Elektrische beschermingsklasse:	Klasse I
Specifiek ingangsvermogen (SPI):	0,08 W/(m ³ /h)
Standby verbruik:	1 W
Accessoires (optioneel):	4-standenschakelaar, CO ₂ -sensor (RF)
Energielabel:	B

ClimaRad MaxiBox

De ClimaRad MaxiBox is een afzuigbox met meerdere aansluitingen die de 'natte ruimtes' ventileert, zoals de badkamer, toilet, wasplaats, bergruimte en keuken. De MaxiBox beschikt over geluidsisolatie en een klokregeling voor tijdsturing (via de ClimaRad 2.0/Sensa). Deze box wordt automatisch aangestuurd op luchtvochtigheid en is eenvoudig te reinigen. De ClimaRad ventilatie-unit (WTW) in de woonkamer en de ClimaRad MaxiBox werken draadloos samen.



ClimaRad MaxiBox

Afmetingen:	442x462x303 mm (bxhxd)
Aansluitingen zuigzijde:	5 x Ø 125/160
Aansluiting drukzijde:	1 x Ø 125
Ventilatie-debiet (max. bij 100 Pa):	350 m ³ /h
Sensoren:	RV, RF (vraaggestuurd)
Aangesloten vermogen:	65 W (230 VAC/50Hz)
Elektrische beschermingsklasse:	Klasse I
Specifiek ingangsvermogen (SPI):	0,06 W/(m ³ /h)
Standby verbruik:	1 W
Accessoires:	4-standenschakelaar, CO ₂ -sensor (RF)
Energie-etiket:	B

ClimaRad Accessoires



ClimaRad externe CO₂-sensor

De CO₂-sensor kan optioneel worden toegepast in combinatie met de ClimaRad Fan, MiniBox of MaxiBox wanneer CO₂-gestuurde ventilatie gewenst is. Door een externe CO₂-sensor toe te voegen aan de ClimaRad ventilatie-oplossing zal de Fan of Box draadloos worden aangestuurd en meer gaan ventileren wanneer een overschrijding van het CO₂-niveau wordt geconstateerd. Deze sensor heeft een standaard instelling van 1000 ppm.



ClimaRad 4-standenschakelaar (RF)

Door middel van de draadloze 4-standenschakelaar kan de ClimaRad Fan, MiniBox of MaxiBox handmatig worden bediend. Standaard functioneren de afzuigventilatoren geheel automatisch. Echter, door middel van de verschillende standen kan de afzuiging handmatig worden overruled door de bewoner. Op deze manier wordt er naar behoefte van de gebruiker geventileerd.

ClimaRad MultiControl (Gebouw Beheer System)



Met de implementatie van grotere aantallen ventilatie-units in een gebouw kan het leefklimaat verbeterd worden. Hier is de ClimaRad MultiControl voor ontwikkeld:

1. *Beter overzicht bij grotere aantallen*
2. *Realtime communicatie en bewaking door Controller*
3. *Eenvoudige bediening d.m.v. touchscreen*
4. *Tijdgestuurde dag/nachtkoeling mogelijk*
5. *Koppelbaar met bestaande Gebouw Beheer Systemen*

De ClimaRad Controller staat continu in verbinding met alle ventilatie-units in het gebouw. Van elke ClimaRad worden continu de status, Fan-speed, CO₂-waarde, binnen- en buitentemperatuur, luchtvochtigheid en eventuele storingen doorgegeven. De status van elke ClimaRad wordt duidelijk op de plattegrond weergegeven. Bij een eventuele storing van een ClimaRad zal deze direct zichtbaar worden op de ClimaRad Controller. Aanklikken van de betreffende ClimaRad geeft dan meer informatie omtrent de storing.

Met de ClimaRad Controller kunnen ook alle ventilatie-units op afstand bediend worden. Verder bestaat de mogelijkheid om met behulp van de ClimaRad Controller de ClimaRads op een specifiek tijdstip automatisch in de nachtkoeling te zetten.



Voor meer informatie kijk op:

climrad.nl/producten

Contact en productadvies op maat

Wilt u meer informatie over de toepassing van ClimaRad in uw situatie? Wij adviseren u graag.

ClimaRad®

Decentrale ventilatie

ClimaRad BV
Lübeckstraat 25
7575 EE Oldenzaal
Nederland

Tel. +31 (0) 541 358 130
e-mail: info@climrad.com
www.climarad.com



Bekijk ook onze slimme oplossingen
voor wonen, werken en zorg

