

STRADA FRESH



Verwarmen en ventileren met
WarmteTerugWinning in 1 oplossing



ÉÉN SYSTEEM, ZES FUNCTIES:

DECENTRALE WARMTETERUGWINNING (WTW)

VERWARMEN

VENTILEREN

REGELING BINNENLUCHTKWALITEIT

FILTEREN BUITENLUCHT

NACHTKOELING

Binnenlucht kwaliteit

Meer dan 10% van de Europeanen heeft last van aandoeningen aan de luchtwegen. Strada Fresh schept een binnenklimaat met een optimale luchtvochtigheid, zonder vervuiling, stof en huisstofmijten. Het toestel meet de luchtkwaliteit én de luchtvochtigheid. Slechte luchtkwaliteit en hoge luchtvochtigheid wordt door de verschillende sensoren gedetecteerd en door middel van ventilatie gereduceerd. Hierdoor wordt ook de groei van huisstofmijtconcentratie afgeremd.

Verwarmen en ventileren

In de zeer goed geïsoleerde en luchtdichte woningen van vandaag is de perfecte afstemming tussen energiezuinige ventilatie en verwarming noodzakelijk. Verwarming en ventilatie worden echter nog steeds – onterecht – als 2 verschillende systemen bekeken, maar hebben alles met elkaar te maken. Jaga Strada Fresh integreert beide systemen tot één intelligente combinatie daar de synergie van deze twee systemen belangrijke voordelen geeft.

Warmteterugwinning

Jaga Strada Fresh gebruikt een tegenstroom lucht/lucht warmtewisselaar. Deze onttrekt warmte van de af te voeren gebruikte lucht en draagt de gewonnen warmte over aan de binnenkomende verse buitenlucht. De aangevoerde verse buitenlucht wordt hierdoor voorverwarmd. Hierdoor wordt een aanzienlijke hoeveelheid energie gespaard.

Verwarmen

Een Low-H₂O radiator is snel op temperatuur. De hightech aluminium warmtewisselaar geeft deze warmte onmiddellijk af aan de kamer.

Jaga Dynamic Boost Effect DBE

Een Low-H₂O warmtewisselaar met dynamische DBE unit garandeert een hoger vermogen, een snellere reactie en een zuiniger werking.

Ingebouwde warmteterugwinning

- zorgt voor forse energiebesparing
- voorverwarmde aangevoerde buitenlucht

Ingebouwde sensoren

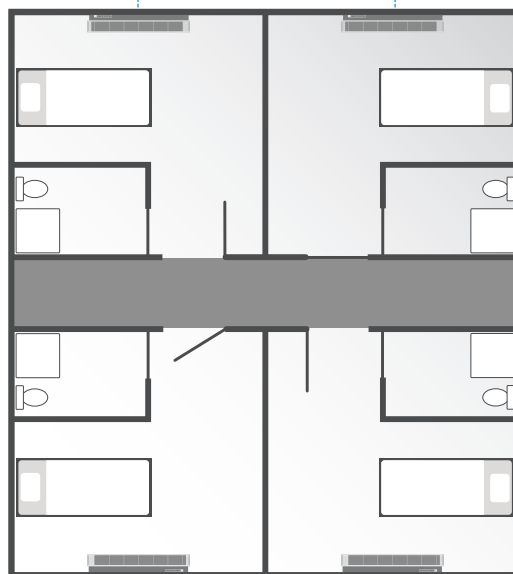
- meet binnen- en buitentemperatuur
- meet van CO₂
- meet relatieve vochtigheid

Eenvoudig toepasbaar

- in nieuwbouw en renovatie
- geen kanalenstelsel meer
- decentrale toevoer en afvoer

Zorg / Hotel sector oplossing

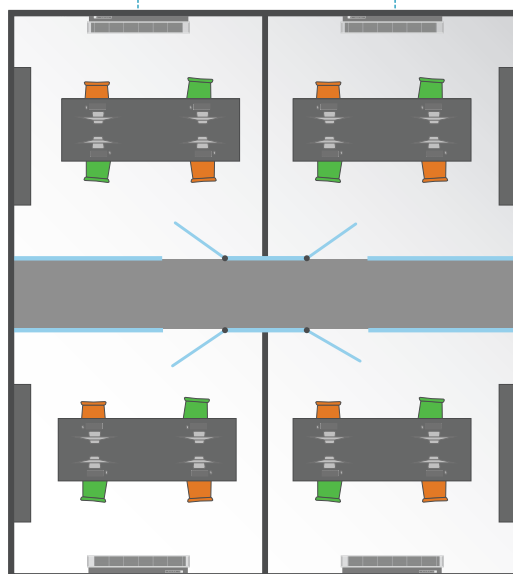
Lucht toe- en afvoer via decentrale Strada Fresh



Lucht toe- en afvoer via decentrale Strada Fresh

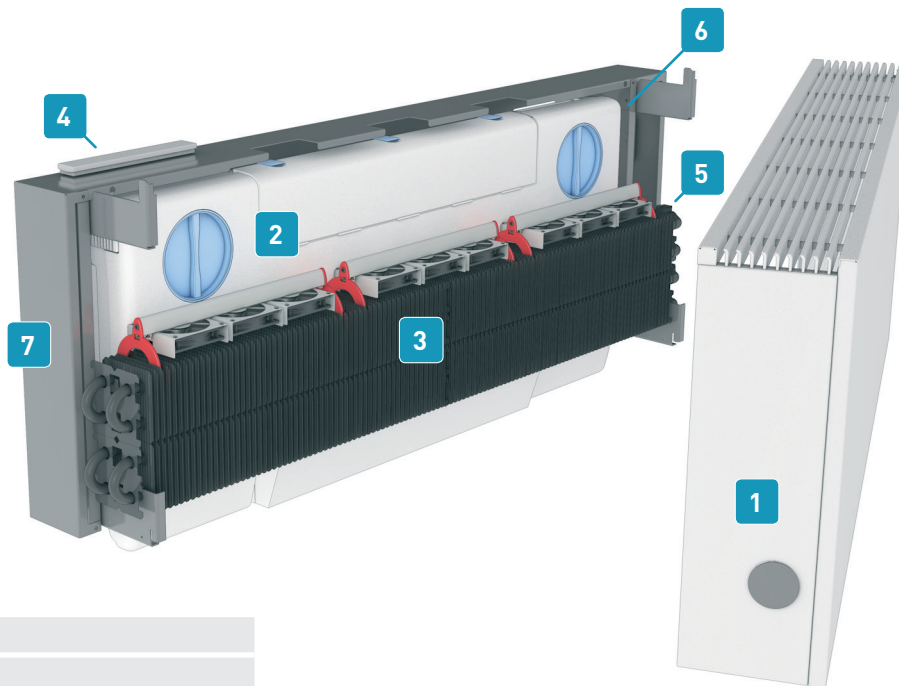
Kantoor oplossing

Lucht toe- en afvoer via decentrale Strada Fresh



Lucht toe- en afvoer via decentrale Strada Fresh

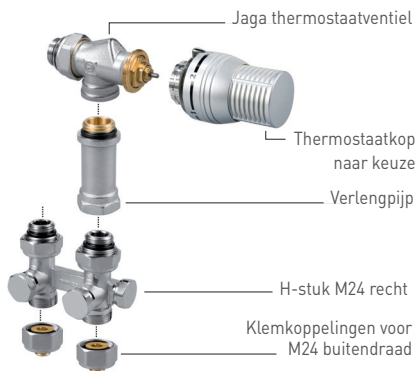
Onderdelen



1	Omkastng
2	Jaga Fresh
3	Low-H ₂ O warmtewisselaar met DBE units
4	Bediening Jaga Fresh
5	Hydraulische aansluiting
6	Elektrische aansluiting Fresh (230 V)
7	Voorgemonteerde achterwand

Hydraulische aansluiting

Met Jaga ventiel en H-stuk M24



Bocht 90° M24 x M24

CODE 5095.020 voor aansluiting naar de wand



set 24

Kv max. 0.6

TWEEPIJP EENPIJP

Thermostaatkop

COLO.JF3.JC.3...	JC
COLO.JF3.JW.3...	JW
COLO.JF3.JB.3...	JB
COLO.JF3.DC.3...	DC
COLO.JF3.DW.3...	DW

code klemkoppeling invullen

Bestelvoorbeeld

Bestelcode aansluitset aanvullen met CODE van klemkoppelingen volgens de gebruikte buis en Ø. Inbegrepen in de prijs van de aansluitsets.

code aansluitset code klemkoppeling
COLO. PF2. JC. 3. 110

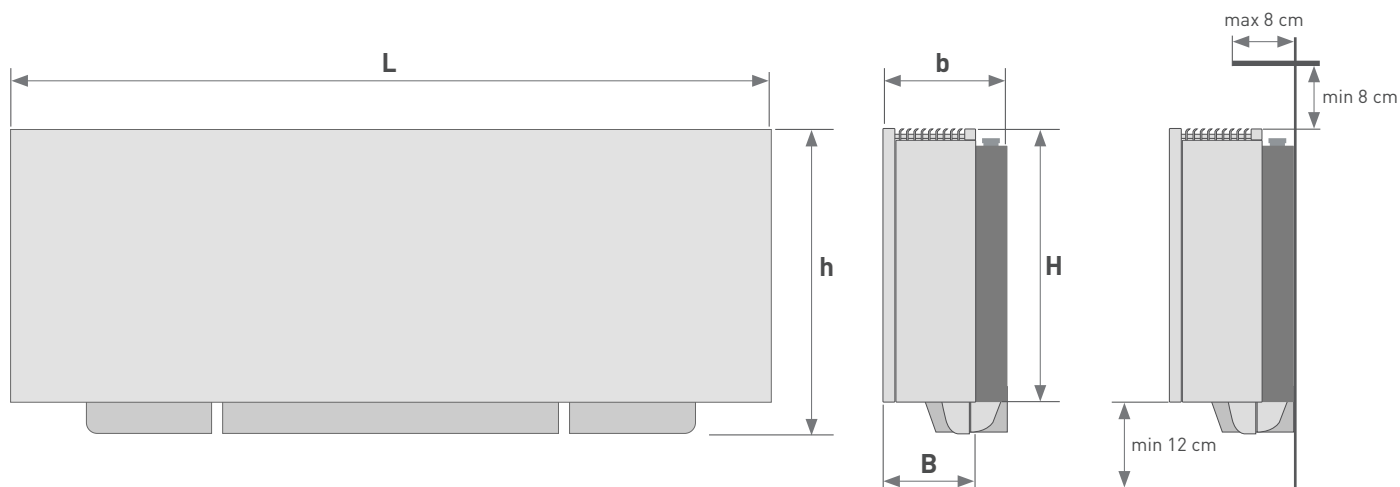
Klemkoppelingen voor set 24

Dunwandig metaal		Kunststof		VPE/ALU	
CODE	Buis Ø	CODE	Buis Ø	CODE	Buis Ø
110	10/1	212	12/2	314	14/2
112	12/1	214	14/2	316	16/2
114	14/1	219	16/1.5	326	16/2.2
115	15/1	216	16/2	318	18/2
116	16/1	217	17/2		
118	18/1	218	18/2		

Thermostaatkoppen voorbeeld

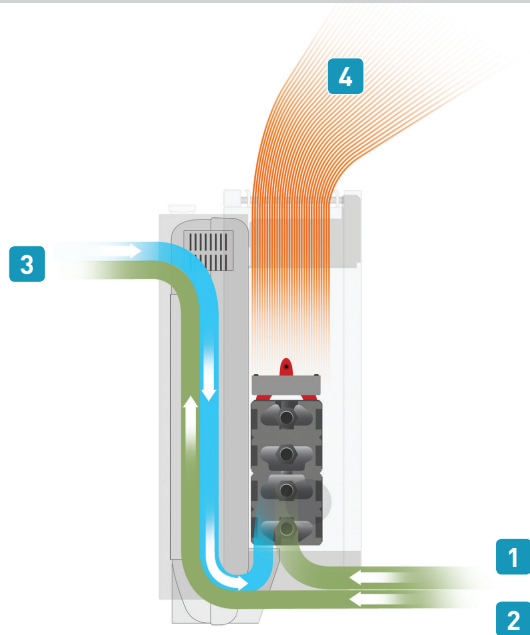


Afmetingen



L (cm)	h (cm)	b (cm)	H (cm)	B (cm)
140	57	22,5	50	16,8

Werking



- 1 Toevoer van verbruikte binnenlucht naar de Low-H₂O warmtewisselaar
- 2 Verbruikte binnenlucht wordt door de Jaga Fresh gefilterd voor warmteterugwinning
- 3 Toevoer van verse buitenlucht en afvoer van verbruikte binnenlucht
- 4 Gefilterde verwarmde lucht wordt terug de kamer ingeblazen

Luchtfilters

De luchttoevoerfilter bevindt zich aan de bovenzijde van de Jaga Fresh

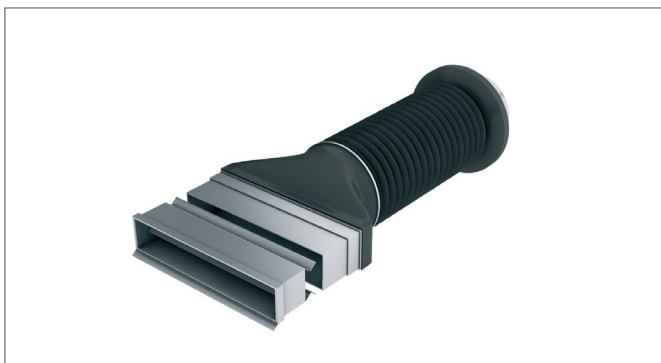


Elke Jaga Fresh is voorzien van HAF (High Air Flow) luchtfilters, voor lucht-toevoer en lucht-afvoer. De lucht-toevoerfilter is zeer belangrijk; het reinigt de toegevoerde lucht van o.a. pollen, stof en andere mogelijke allergenen, en beschermt de warmtewisselaar tegen huisstof en andere verontreinigingen die met de afgevoerde lucht mee naar buiten worden geblazen. Een indicator op het bedieningspaneel geeft aan wanneer de luchttoevoer-filter geïnspecteerd en eventueel vervangen moet worden. De luchtafvoerfilter moet regelmatig vanaf de buitenzijde met de stofzuiger gereinigd worden. Dit kan zonder de filters te demontieren. Beide filters zijn eenvoudig te vervangen.

Het afvoerfilter bevindt zich aan de onderkant van de Jaga Fresh waar de afvoerlucht wordt aangezogen.

Roosters

Baksteen rooster met doorvoerset



Opbouwrooster met doorvoerset



Verkrijgbaar in 2 kleuren (021 en RAL 7016, andere kleuren op aanvraag)

Technische gegevens Strada Fresh		
Verwarming: afgifte bij	75/65/20 55/45/20 35/30/20	2.370 W 1.420 W 593 W
	Low-H ₂ O warmtewisselaar met DBE Basic	1 Low-H ₂ O warmtewisselaar Type 11
Behuizing Jaga Fresh ventilatiekast		talkgevlude PP behuizing elektronica: talkgevlude PP met halogeenvrije brandvertragers
Ventilatoren Jaga Fresh	Voeding	230 V, 50 Hz
	Motoren	Gelijkstroommotoren van 28 VDC (2x)
	Ventilatieluchtdebiet	in 6 stappen van 0 tot max 125 m ³ /uur
	Aangesloten vermogen	65 W
	Stroomverbruik	bij 20 m ³ /uur ca. 7 W bij 40 m ³ /uur ca. 10W bij 60 m ³ /uur ca. 15W bij 80 m ³ /uur ca. 25W bij 100 m ³ /uur ca. 37W
	Stand-by verbruik	< 1,5 W
	Geluid	ca. 28 dBA bij 40 m ³ /uur ca. 40 dBA bij 65 m ³ /uur
Warmtewisselaar		efficiency > 80%, materiaal PP
Luchtfilters		standaard 2 x HAF filter
Besturing en bediening	Bediening	automatische regeling handbediening tijdelijke functies: pauze, maximum, koele lucht. indicaties: filter vervuild, storing, vergrendeling, basisventilatie.
	Instelbereik ventilatie bij handbediening	20, 40, 60, 80 en 100 m ³ /uur of basisventilatie
	Instelbereik luchtkwaliteit bij sensorgestuurde stand	800 - 1000 - 1200 - 1400 - 1600 ppm CO ₂ (indien gewenst, andere waarden programmeerbaar)
	CO ₂ Sensor	Non-dispersive infra-red (zelfkalibrerend), meetbereik: 0-2000 ppm



jaga

STRADA FRESH - Productbeschrijving

Strada fresh balansventilatie-unit

De ventilatie-unit bevindt zich binnen de systeembekleding en bestaat uit twee onderhoudsvrije gelijkstroom-ventilatoren (voor luchttoevoer en luchtafvoer), een kunststof warmtewisselaar, luchtfilters en elektronica voor de aansturing; dit alles is ondergebracht in een hoogwaardige kunststof behuizing.

De Jaga Fresh is voorzien van CO₂ - en luchtvochtigheidssensoren die continu de luchtkwaliteit meten. De ventilatie wordt op basis van de gemeten luchtkwaliteit aangestuurd. Met standaard meegeleverd bedieningspaneel.

Uitvoeringen: voorgemonteerde unit uit kunststof (kleur wit RAL-9016).

Algemene informatie

Ventilatie-unit:

- afmetingen Jaga Fresh B 1135 x H 512 x D 104 (mm)
- voorgemonteerde unit uit kunststof (kleur wit RAL-9016)
- warmtewisselaar efficiency > 80%, materiaal PP
- bedieningsinterface Pauze, Maximum, Nachtventilatie
- ingebouwde CO2 sensor
- instelbereik luchtkwaliteit:: 800,1000,1200,1400,1600ppm CO2
- ventilatiedebiet van unit: automatisch geregeld tussen 0 en 125 m³/h op basis van CO2 en RH meting van het binnenklimaat
- luchtfilters: ingebouwd HAF fijnstof-/pollenfilter (3M TM)
- elektrisch: 230 VAC / 50 Hz
- vermogen (max): 65 Watt
- netsnoer met randaarde
- het systeem moet tegen een buitengevel met voldoende draagvermogen gemonteerd worden.
- luchtkanaalaansluitingen 2 x Ø112mm (in buitengevel)

Behuizing ventilatiekast

Talkgepulde PP

Behuizing elektronica:

Behuizing elektronica:talkgepulde PP met halogeen vrije brandvertragers

Metalen omkasting:

- afmetingen Strada Fresh: B 1400 x H 570 x D 225 (mm)
- materiaal (DIN 1623, Teil 1-83): Staal St.12.03.
- plaatdikte (mm): 1,25mm
- kleur (RAL): RAL-9016
- oppervlaktebehandeling: fabrieksmatige epoxy polyester poedercoating op kathodische grondlak, laagdikte minimaal 50µ

CO₂ Sensor:

Non-dispersive infra-red (zelfkalibrerend), meetbereik: 0-2000 ppm

Lucht filters

Elke Jaga fresh is voorzien van HAF (High Air Flow) luchtfilters voor zowel de luchttoevoer als de luchtafvoer. Het luchttoevoerfilter is zeer belangrijk, deze reinigt de toegevoerde lucht van o.a. pollen, stof en andere mogelijke allergenen, het luchtafvoerfilter beschermt de warmtewisselaar tegen huisstof en andere verontreinigingen die met de afgevoerde lucht mee naar buiten worden geblazen. Een indicator op het bedieningspaneel geeft aan wanneer het luchttoevoer-filter geïnspecteerd en eventueel vervangen moet worden. Het luchtafvoerfilter moet regelmatig vanaf de buitenzijde met de stofzuiger gereinigd worden (kan zonder de filter te demonteren). Incidenteel kan ook dit filter worden vervangen. Beide filters zijn eenvoudig zelf te verwisselen.

Bedieningspaneel:

- automatische regeling van binnenluchtkwaliteit.
- mogelijkheid tot omschakeling naar handbediende regeling.
- tijdelijke functies: Pauze, Maximum, Koelende lucht, nachtventilatie.
- indicaties: Filter vervuild, Storing, Vergrendeling, Basisventilatie.

Opties

Muurroosters

- opbouw / inbouw waalformaat, kleur (RAL) 021 / 7016
- Afwijkende RAL-kleuren tegen meerprijs leverbaar.

Installatie:

De fabrieksgarantie is niet van toepassing wanneer de Strada fresh niet volgens de installatie-instructies is geïnstalleerd.

- de borstwering/wand dient bij voorkeur te zijn uitgevoerd met een binnen en buiten spouwblad van metselwerk. Andere constructies van de borstwering zijn mogelijk mits de borstwering/wand voldoende stevigheid biedt. In de borstwering dienen zich verder geen obstakels te bevinden, die de montagewerkzaamheden kunnen belemmeren.

Vorbereiding:

- als voorbereiding op de installatie moet er bij elke Strada fresh een 230V wandcontactdoos voorzien worden.
- de aan- en afvoerleidingen moeten op de aangeven positie aangebracht worden (zie montage instructies).
- de muurdoorvoeren boren volgens het meegeleverde montage-sjabloon met een (diamant)boor, diameter 112 mm.

Installatievoorwaarden:

- een borstweringhoogte van tenminste 650 mm.
- alleen in bijzondere gevallen (minimale vensterbankdiepte) kan een lagere borstweringhoogte volstaan (>625 mm).
- een binnenspouwblad, sterk genoeg om een kantelbare radiator te dragen.
- een stijve en sterke muurconstructie achter de bevestigingspunten van de muurconsole.
- let op: geen leidingen of stalen constructies in de muur ter plekke van de muurdoorvoeren.
- de Strada Fresh moet naar boven toe vrij kunnen uitblazen. Het venstertablet mag bij de korte borstweringhoogtes daarom niet voorbij de voorzijde van de Strada fresh ventilatie-unit uitsteken. Dit betekent dat de vensterbank (gemeten vanaf de voorzijde van de binnenmuur) niet langer mag zijn dan ca. 104 mm.
- de muur moet vanaf de buitenzijde bereikbaar zijn voor montage en reiniging van de muurroosters.

Garantie

Low-H ₂ O warmtewisselaar	30 jaar
Jaga Fresh	2 jaar
Bekleding "Strada"	10 jaar

De fabrieksgarantie is enkel van toepassing wanneer de Strada Fresh volgens de installatievoorschriften is geïnstalleerd.



JAGA STRADA FRESH: ÉÉN SYSTEEM, ZES FUNCTIES

DECENTRALE WARMTETERUGWINNING (WTW)

VERWARMEN

VENTILEREN

REGELING BINNENLUCHTKWALITEIT

FILTEREN BUITENLUCHT

NACHTKOELING

