

*Pure Freude  
an Wasser*

**GROHE**  
WAVE



# PERFECTE SMAAK DIRECT UIT JE KRAAN

UNBOTTLED WATER BY GROHE BLUE HOME



WAAR KOMT  
HET **HEERLIJKSTE**  
**WATER** VANDAAN?

A photograph of several white daisy flowers with green stems and leaves. The flowers are set against a vibrant blue background. Numerous bright, out-of-focus light spots (bokeh) are scattered across the scene, suggesting a bright, sunny day. A prominent splash of water is visible on the right side, with droplets frozen in mid-air, creating a dynamic and fresh atmosphere. The overall composition is clean and visually appealing.

UIT EEN  
**REGENWOLK?**



UIT EEN FRISSE,  
BRUISENDE **BRON?**

MISSCHIEN  
UIT EEN FLES?

**OF ERGENS ANDERS  
VANDAAN?**



HET ANTWOORD LIGT  
**DICHTER BIJ HUIS.**



WE NOEMEN HET  
**UNBOTTLED  
WATER.**

WE INTRODUCEREN  
GROHE  
**BLUE HOME**



# MAAK KENNIS MET JE EIGEN WATERBRON.

.....

Wanneer was de laatste keer dat je écht water proefde? Dat je een slok water nam die deed verlangen naar meer. Dat is wat er gebeurt na de eerste kennismaking met GROHE Blue Home: Een mooi en slim systeem dat het water uit de kraan eenvoudig omtovert tot een verrassende en dorstlessende ervaring. En de keuken een ware ontmoetingsplek maakt voor dorstige vrienden.



Als eerste valt de pure elegantie van de kraan in het oog. Maar wanneer je een kijkje achter de schermen neemt, ontdek je het geheim van GROHE Blue Home: de koeler. De reden waarom water drinken nooit meer hetzelfde zal zijn.





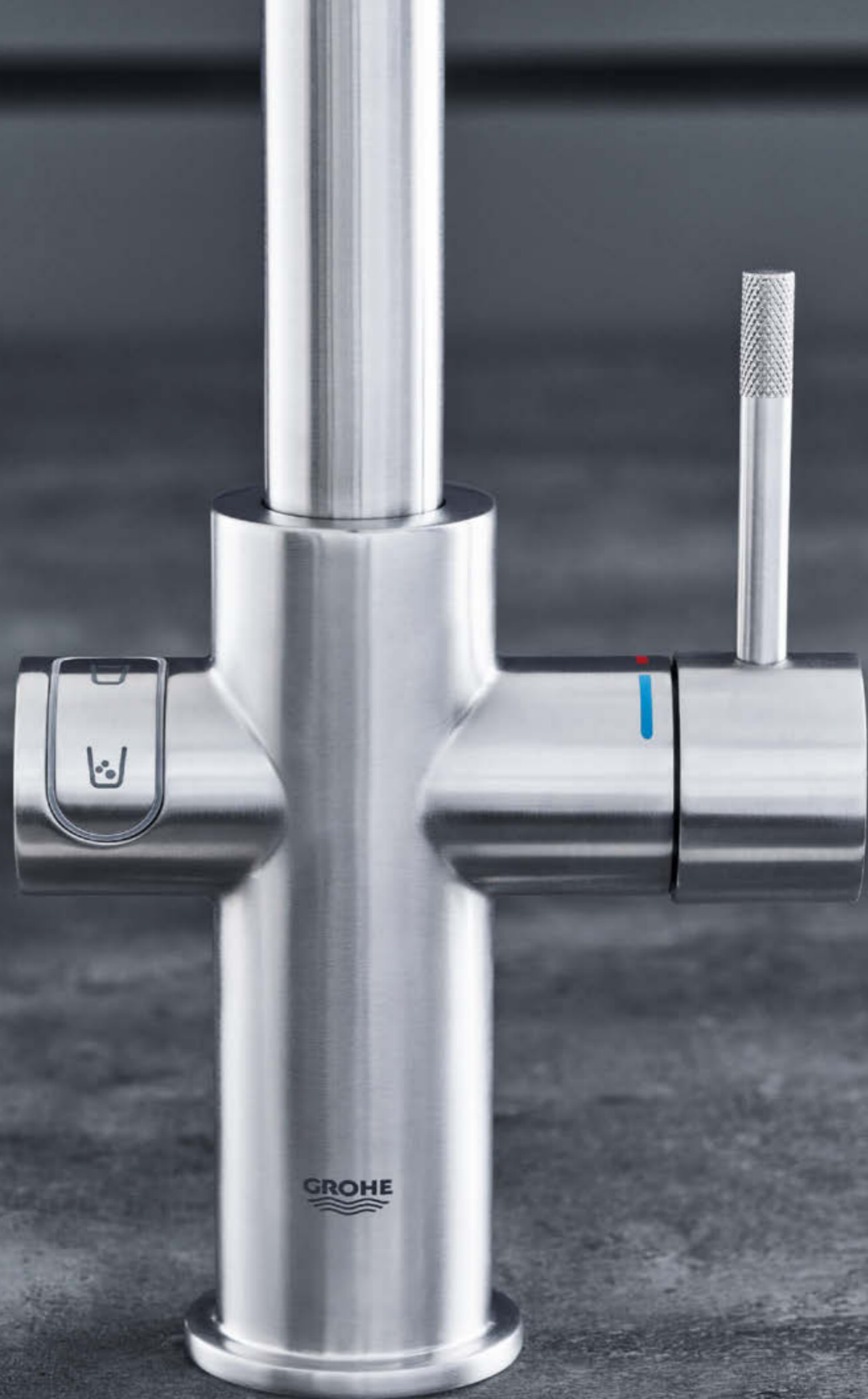
## HET DRINKWATER VAN MORGEN

.....

Vorm en functie komen samen in GROHE Blue Home, waarbij alle voordelen van een high-end keukenkraan en een doordachte waterkoeler worden gecombineerd. Voeg daarbij het intuïtieve en tijdloze design en je hebt de waterbron van de toekomst.



GEKOELD, GEFILTERD  
**EN BRUISEND ZO  
UIT DE KRAAN.**





Drink je je water het liefst gekoeld en zonder bubbels dan is er niets simpeler: Druk gewoon op de bovenste knop. De led licht blauw op en je glas wordt gevuld met heerlijk fris water.



## PLAT, LICHT BRUISEND OF BRUISEND: MAAK ZELF DE KEUZE

.....

Hoe bruisend wil jij je water? 't Is allemaal een kwestie van smaak. GROHE Blue Home heeft een eenvoudig en intuïtief mechanisme waarmee je de hoeveelheid koolzuur in je drinkwater met een druk op de knop regelt. Voor heerlijk koel gefilterd water, precies waar jij – en je gezin – van houdt.



Bruisend – maar niet teveel bubbels?  
Liever licht bruisend? Komt eraan.  
Druk achtereenvolgens op beide  
knoppen – de led licht turquoise  
op – en aan het water worden fijne  
bubbels toegevoegd.



Bruisend water met lekker veel bubbels?  
Als dat jouw keuze is, druk dan simpelweg  
op de onderste knop – de led licht groen  
op – voor uw perfecte glas water.





## PERFECT **GEKOELD** – PRECIES ZOALS JIJ HET WILT



Stel je je de verkwikkende sensatie van gekoeld water voor – fris en dorstlessend. Klaar voor gebruik en in afwachting van een druk op de knop – op precies de juiste temperatuur. Denk aan het glas, vol condens met minieme waterdruppeltjes, en aan die eerste heerlijk koude slok.

Gekoeld water zo uit de kraan – hoe verfrissend is dát dan?

# HET INTELLIGENTE HART VAN GROHE BLUE HOME

.....

Eerst kwamen we met een staaltje state-of-the-art technologie. En toen verborgen we het. De GROHE Blue Home heeft een ingenieuze koeler die het water tot zich neemt, filtert, koelt en laat bruisen, klaar om het glas tot de rand te vullen.



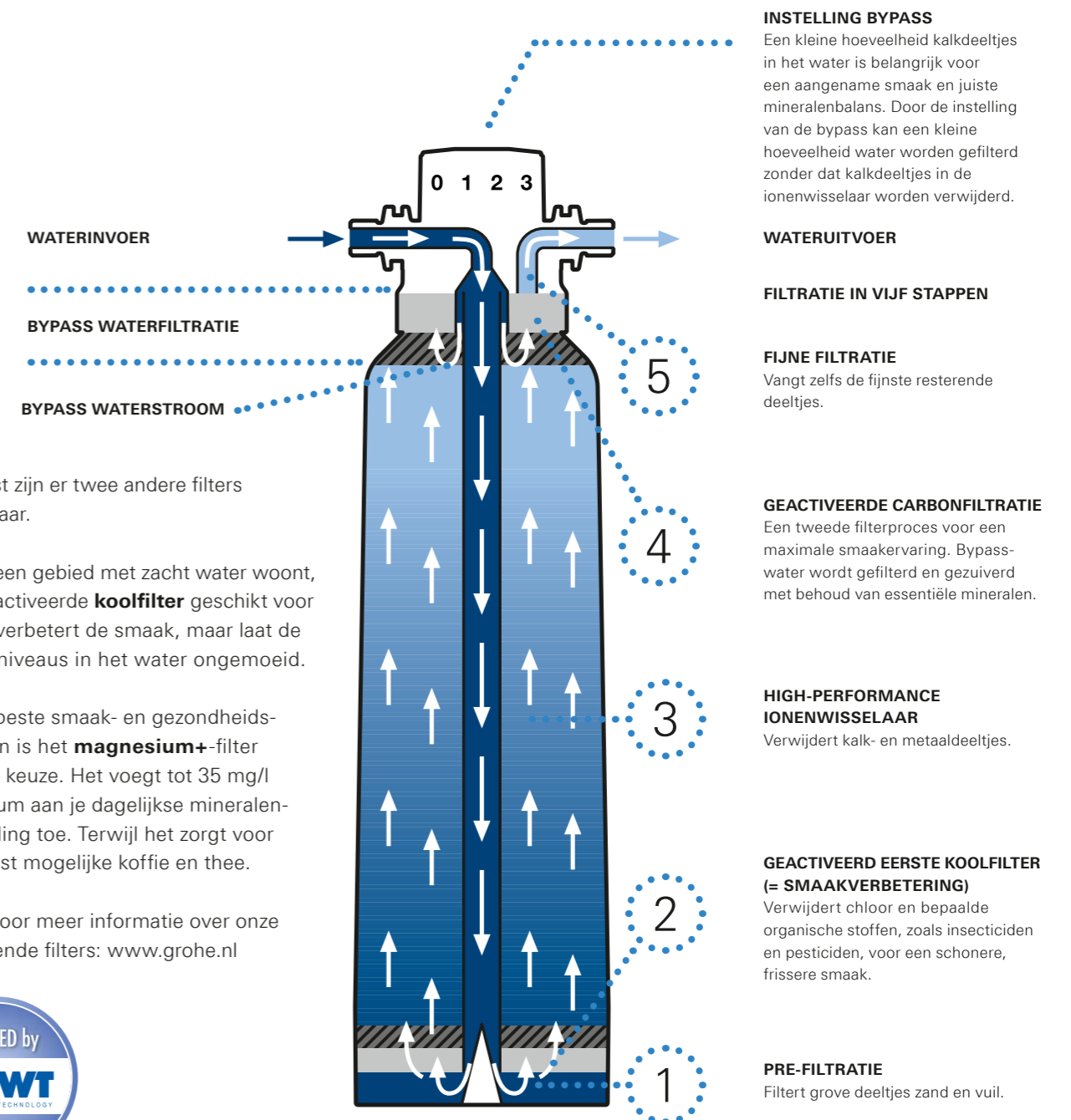
Hier gebeurt het allemaal: Hier kun je de temperatuur instellen tussen 5° en 10°, en het filter en de CO<sub>2</sub>-fles plaatsen.





# DE MAGIE ZIT IN HET FILTER

Voor ons GROHE Blue-systeem werkten we samen met BWT, Europa's toonaangevende professionals op het gebied van gefilterd water, om er zeker van te zijn dat ons systeem een ongeëvenaarde zuivere drinkervaring oplevert. Elke GROHE Blue Home starterset wordt geleverd met ons standaard high-performance S-Size-filter. Het maakt gebruik van een vijfstaps filtratieproces om zelfs de kleinste deeltjes uit leidingwater te verwijderen, terwijl het alle belangrijke mineralen die je gezondheid ten goede komen ongemoeid laat.



Daarnaast zijn er twee andere filters beschikbaar.

Als je in een gebied met zacht water woont, is het geactiveerde **koolfilter** geschikt voor jou. Het verbetert de smaak, maar laat de koolzuurniveaus in het water ongemoeid.

Voor de beste smaak- en gezondheidsvoordelen is het **magnesium+**-filter de ideale keuze. Het voegt tot 35 mg/l magnesium aan je dagelijkse mineralenhuishouding toe. Terwijl het zorgt voor de lekkerst mogelijke koffie en thee.

Bezoek voor meer informatie over onze verschillende filters: [www.grohe.nl](http://www.grohe.nl)





## DE GARANTIE VOOR **ZUIVERE SMAAK**



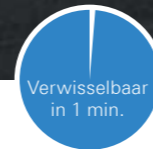
Als je van thee en koffie houdt, geniet je er met GROHE Blue Home zelfs nog meer van. Of het nu in je koffiezetapparaat zit of dat je er thee mee maakt. Dankzij de ultieme zuiverheid van het gefilterde water kunnen de aroma's zich volledig ontwikkelen – voor een onvergetelijke café crema. Tegelijkertijd beschermt het je high-end keukenapparatuur.







Bezoek onze GROHE Blue shop:  
[www.shop.grohe.nl](http://www.shop.grohe.nl)



Bekijk de video en zie hoe gemakkelijk het is om de CO<sub>2</sub>-fles te vervangen.  
[www.grohe.nl](http://www.grohe.nl)

## DE EENVOUDIGSTE WEG NAAR **PERFECTE BUBBELS**

Niets is gemakkelijker – of sneller – dan het plaatsen van de CO<sub>2</sub>-fles. In minder dan een minuut heb je een geheel nieuwe voorraad bruisend water – tot wel 75 l. En wanneer het tijd is om de CO<sub>2</sub>-fles te vervangen begint het display op de kraan te knipperen, zodat je op tijd gewaarschuwd wordt.

De GROHE Blue Online shop maakt het bestellen van extra flessen en het retourneren van de lege exemplaren eenvoudig en moeiteloos.

GENIET VAN  
**ALLE VOORDELEN**  
VAN GROHE BLUE HOME.



# THUISBEZORGD ZO VANUIT DE KRAAN OP TAFEL

.....

Wat is eenvoudiger – en handiger – dan je drinkwater rechtstreeks uit de kraan tappen? Het leven is opeens een stuk eenvoudiger.

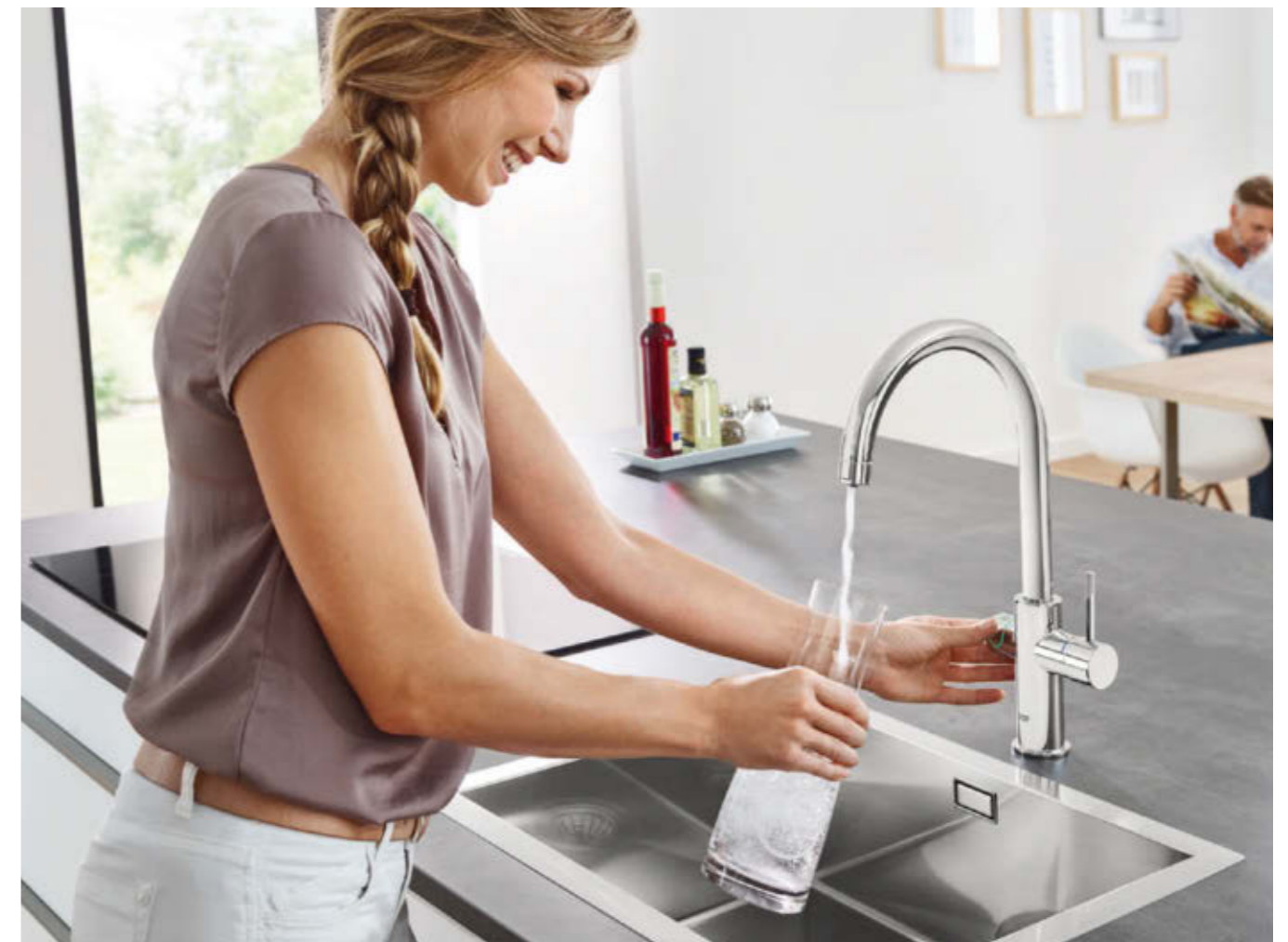


Meer ruimte willen we allemaal. En in de koelkast is er al helemaal weinig van. Probeer er maar eens genoeg waterflessen in te proppen om het gezin een weekend draaiende te houden of wanneer vrienden langskomen. Want niemand wil lauw water drinken op een zomerse dag. Godzijdank zorgt GROHE Blue Home voor gekoeld water wanneer je maar wilt.

Denk eens aan hoeveel moeite het kost om thuis zeker te zijn van een constante voorraad flessenwater. In de rij staan om ze te kopen, de zware kratten en flessen naar huis sjouwen, ze de trap op dragen en ze opbergen. En voor je het weet, is het tijd om de lege terug te brengen, zodat het proces van voor af aan kan beginnen.

Tijd: ook zoets waardevols. Dus waarom zou iemand die kostbare minuten willen besteden aan het naar de supermarkt rijden, een parkeerplaats zoeken en flessen retourneren? GROHE Blue Home betekent minder frustratie, meer vrije tijd.

En dan is er nog een overweging: als elk gezinslid een ander soort water het lekkerst vindt, moet je drie varianten kopen. Niet met GROHE Blue Home. Je kunt bruisend, licht bruisend en plat water schenken – uit één en dezelfde kraan.



**MERK A**

Kosten per jaar:  
1620,-

**MERK B**

Kosten per jaar:  
1188,-

**MERK C**

Kosten per jaar:  
1080,-

**GROHE BLUE HOME**

Kosten per jaar:  
540,-

-50%

Voorbeeldberekening

Jaarlijkse kosten voor een gezin van vier met een gemiddelde consumptie van 1,5 liter per persoon per dag.

## BESPAAR OP DE LANGE ÉN KORTE TERMIJN

GROHE Blue Home is in meerdere opzichten een goede investering. Als je kijkt naar de kosten om je gezin en vrienden 365 dagen per jaar te voorzien van een goede kwaliteit drinkwater, zie je hoe snel je geld bespaart vergeleken met flessenwater.

Het is een eenvoudig rekensommetje. Je bespaart snel met elk glas dat je drinkt. En dan hebben we het niet eens over de tijd en moeite die je bespaart.

Als je jouw GROHE Blue Home-aankoop online registreert, verlengen wij de garantie met drie jaar om extra kosten te besparen.



# DE BESTE VERPAKKING VOOR WATER: **HELEMAAL GEEN VERPAKKING**

.....

Wij zijn verantwoordelijk voor onze aarde. Van ons wordt verlangd dat we zorgen voor haar milieu en zuinig zijn met haar kostbare watervoorraden. Met GROHE Blue Home werken we mee aan dat doel.

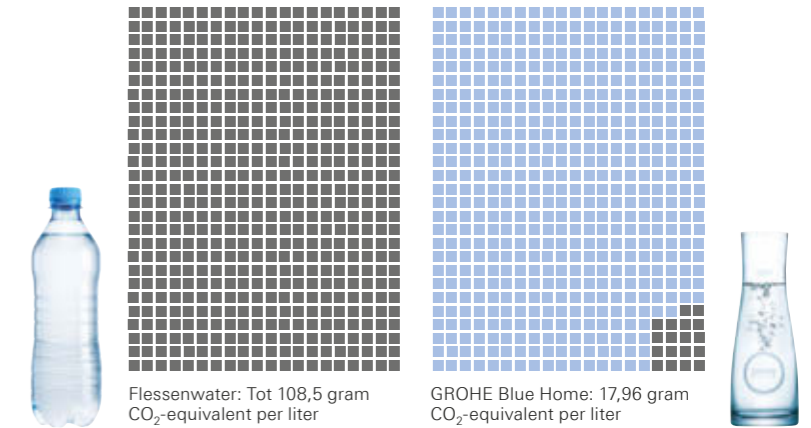


Het lijkt misschien vanzelfsprekend, maar in een wereld die langzaam ten onder gaat aan een zee van plastic wordt het probleem van de praktisch onverwoestbare plastic flessen urgenter dan ooit.

Niet alleen dat; het vergt een verbazingwekkende zeven liter water om één enkele liter flessenwater te produceren, om nog maar te zwijgen van de verbruikte energie en de veroorzaakte CO<sub>2</sub>-uitstoot.

Dus hebben we eigenlijk wel flessenwater nodig? Bij GROHE geloven we de oplossing gevonden te hebben met GROHE Blue Home. Wij gaven de Universiteit van Göttingen de opdracht diepgaand onderzoek uit te voeren waarin vergelijkingen van CO<sub>2</sub>-emissies werden gemaakt. Het resultaat: een enorme vermindering van 61 % ten opzichte van flessenwater.

Je kunt dus genieten van zuiver water zonder afbreuk te doen aan jouw groene idealen.



# BRENG MEER GEZONDHEID IN JE LEVEN.



Iedereen weet dat de basis voor een goede gezondheid het drinken van voldoende water is. Het is essentieel voor je hersenen en goed voor je huid. Dus als je schoonheid en hersenen verlangt, zoek dan niet verder en kies voor GROHE Blue Home.



Magnesium en vitaliteit gaan samen. Met het optionele magnesium+- filter kun je zorgen voor meer van dit belangrijke mineraal in je dieet. Twee liter GROHE Blue Home bevat net zoveel magnesium als vier appels – tot wel 35 mg per liter. Magnesium verbetert ook de smaak van het water, is lekker én doet je goed.



Het recept voor smaak en gezondheid: exclusieve waterrecepten van GROHE Blue Home. Het waterreceptenboek is tot de rand gevuld met drankjes waarvan het water je in de mond loopt. Getest en goedgekeurd door watersommeliers en bovendien op basis van volledig natuurlijke ingrediënten.



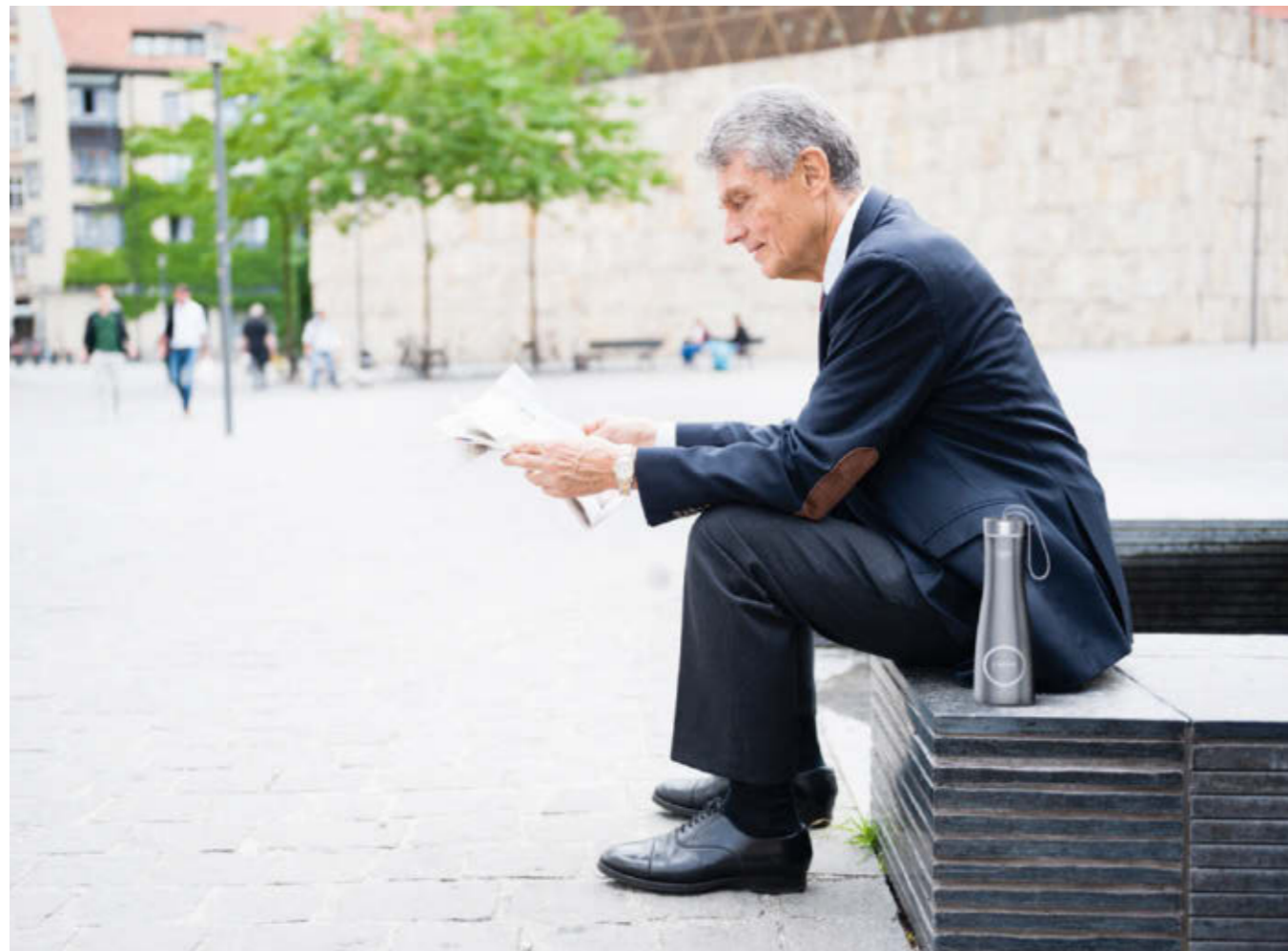
Hoeveel is genoeg? Experts adviseren om minstens twee liter per dag te drinken. Met GROHE Blue is het zelfs zo gemakkelijk om een glas verfrissend water te tappen dat veel mensen meer ervan drinken.



# WATER VOOR ONDERWEG: **GROHE TO GO.**



Je hoeft niet thuis te blijven om te genieten van GROHE Blue Home. Ontdek de stijlvolle en praktische flessen voor wanneer je eropuit bent. Uitgevoerd in onbreekbaar plastic of elegant geborsteld aluminium zorgen deze flessen ervoor dat je altijd kunt genieten van heerlijk zuiver water, waar je ook bent. Of je nu op weg bent naar je werk of een work-out, deze flessen zijn mooi genoeg om altijd bij de hand te hebben.



GROHE BLUE HOME  
NADER **ONDER DE**  
**LOEP** GENOMEN





ONTWORPEN OM  
**IN ELKE KEUKEN**  
MOOI TE ZIJN



We ontwierpen de iconische GROHE Blue Home met als doel een esthetisch middelpunt voor je keuken te creëren. Om ervoor te zorgen dat je kraan één geheel vormt met je keuken, ongeacht de door jouw gekozen stijl, kun je kiezen uit diverse vormen. Er zijn drie tijdloze en elegante opties: de L-, C- en U-vormige uitlopen, verkrijgbaar in twee stijlvolle afwerkingen – Chromom en SuperSteel.



## DE PERFECTE AANVULLING OP JE HUIDIGE KRAAN

Als je al een high-end kraan in je keuken hebt en die niet wenst te vervangen, dan is GROHE Blue Home Mono de perfecte keuze voor jou. Hij past perfect naast de bestaande kraan en is een bron van heerlijk fris, bruisend en gefilterd water.



Uitloop met twee waterwegen voor ongefilterd kraanwater en gefilterd drinkwater.



## HET **ULTIEME** IN DESIGN EN FUNCTIE.

GROHE Blue Home is de symbiose van elegant, tijdloos design en innovatieve functies voor plezierig gebruik. Prachtig om naar te kijken, maar GROHE Blue Home heeft veel meer te bieden dan je op eerste gezicht denkt.

Als het tijd wordt om het filter te vervangen, waarschuwt het display op de kraan je met een oranje knipperend licht.



Een wit knipperend licht waarschuwt je wanneer het tijd is om de CO<sub>2</sub>-fles te vervangen.



Drukknop met verlichte led-ring voor plat, licht bruisend en bruisend water.



Uitloop, 150° draaibaar

Hygiënische mousseur met twee uitgangen voor gefilterd en ongefilterd water

Naar voren draaiende hendel met gekartelde structuur voor een betere grip

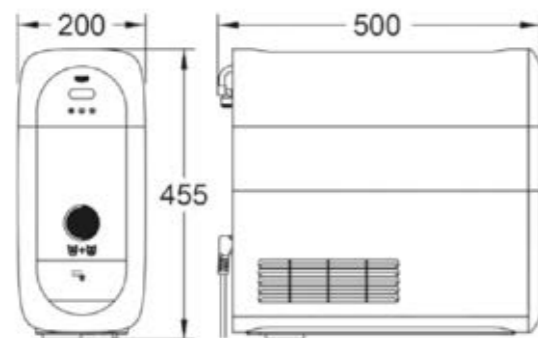
Cartouche met GROHE SilkMove®-technologie voor normaal leidingwater





De GROHE Blue Home-koeler is slank en handzaam, waardoor deze weinig ruimte inneemt in uw keuken. Hij kan direct onder de gootsteen worden geplaatst of binnen een straal van 2,5 meter, bijvoorbeeld in een handdoekenkastje van 30 cm breed.

## ELKE RUIMTE KAN EEN THUIS ZIJN VOOR GROHE BLUE HOME.



## DE KOELER INSTALLEREN: EENVOUDIGER KAN NIET

1



Plaats kraan en zet deze met fixatieset vast onder het aanrecht/kastje.

2



Plaats ventilatiesjabloon en boor het ventilatiegat.

3



Schroef filter in filterkop en plaats koeler onderin het kastje in de voorgeboorde gaten.

4



Sluit de slangen aan op de kraan en koeler. Open daarna de op de hoek geplaatste aansluitmoeren alvorens de stroom aan te sluiten.

5



Schroef er de CO<sub>2</sub>-fles in en sluit voorzide met deksel. Wacht ongeveer 20 minuten met het gebruiken van de koeler, zodat het water kan afkoelen.

6



Stel de software in op de juiste waarde van de filtercapaciteit.

# DE GROHE BLUE HOME PRODUCTPORTFOLIO EN AANBOD VAN ACCESSOIRES



**31 454 000 / 31 454 DC0**  
GROHE Blue Home  
keukenmengkraan L-uitloop

**31 455 000 / 31 455 DC0**  
GROHE Blue Home  
keukenmengkraan C-uitloop

**31 456 000 / 31 456 DC0**  
GROHE Blue Home  
keukenmengkraan U-uitloop

**31 498 000 / 31 498 DC0**  
GROHE Blue Home  
keukenkraan Mono



**40 404 001**  
GROHE Blue  
Home-S-Size-filter  
Capaciteit 600 l  
bij KH-waarde 15



**40 547 001**  
GROHE Blue Home  
geactiveerd koolfilter voor  
regio's met waterhardheid  
< KH-waarde 9  
Capaciteit 3000 l



**40 691 001**  
GROHE Blue-magnesium+  
-filter met magnesium en  
premium smaak  
Capaciteit 400 l  
bij KH-waarde 15



**40 434 001**  
GROHE Blue  
Home-reinigingspatroon  
**40 694 000**  
adapter voor GROHE Blue BWT  
filterkop uitsluitend te gebruiken  
in combinatie met 40 434 001

## ELKE GROHE BLUE HOME BEVAT:



KOELER GROHE BLUE HOME

CO<sub>2</sub>-FLES 425 gr.

S-SIZE FILTER



**40 422 000**  
GROHE Blue-CO<sub>2</sub>-fles  
425 gr.  
4 stuks

Verkrijgbaar als:  
**40 687 000**  
GROHE Blue-CO<sub>2</sub>-navullingfles  
425 gr.  
4 stuks



**40 437 000**  
GROHE Blue-glas zes stuks



**40 405 000**  
GROHE Blue glazen karaf



**40 848 000 / 40 848 SD0**  
GROHE Blue-drinkfles  
plastic  
GROHE Blue-drinkfles  
roestvrij staal

### Kleuropties:

● 000 | StarLight Chrome | ● DC0 | SuperSteel



GROHE  
SilkMove®



GROHE  
StarLight®



Verbeterd  
water



Wartelstop



Comforthoogte



Bezoek onze GROHE Blue shop:  
[www.shop.grohe.nl](http://www.shop.grohe.nl)

# ANTWOORDEN OP AL JE VRAGEN



## **Hoeveel ruimte heb ik nodig om GROHE Blue Home te installeren?**

De koeler is 20 cm breed en 50 cm diep. Dit betekent dat het hele systeem gemakkelijk in een standaardkastje van 60 cm of zelfs in een keukenkastje van 30 cm past.

## **Wanneer moet ik het filter vervangen?**

Het filter moet ten minste eens per twaalf maanden worden vervangen, of wanneer het is opgebruikt indien dit eerder het geval is. Een led-display in de linkergreep van de kraan laat duidelijk zien wanneer de filtercapaciteit minder wordt. Een knipperend lampje geeft een capaciteit aan van minder dan 10 % en een snel knipperend oranje lampje geeft een capaciteit aan van 1 %, wat betekent dat de filterpatroon vervangen moet worden.

## **Wanneer moet ik de CO<sub>2</sub>-fles vervangen?**

Zodra het water niet meer sprankelt. Ter indicatie geeft het led-display in de linkerhendel van de kraan kort wit knippersignaal voordat de CO<sub>2</sub>-fles vervangen moet worden.

## **Waar kan ik filters en CO<sub>2</sub>-flessen kopen?**

Bezoek onze online GROHE Blue shop voor alle vervangingsfilters, CO<sub>2</sub>-flessen en accessoires.

## **Hoe vervang ik het filter?**

Het filter kan eenvoudig worden vervangen door het simpelweg los te draaien en het nieuwe filter ervoor in de plaats vast te draaien. Je hoeft zelfs de watertoevoer niet af te sluiten.

## **Hoe vervang ik de CO<sub>2</sub>-fles?**

De CO<sub>2</sub>-fles kan ook eenvoudig worden vervangen door haar simpelweg los te draaien en de nieuwe fles ervoor in de plaats vast te draaien. Simpel!

## **Hoe kan ik het filter wegdoen?**

Het filter kan gemakkelijk worden weggegooid net als normale kunststoffen.

## **Wat is de capaciteit van de CO<sub>2</sub>-fles?**

De 425-gr. fles produceert 75 liter volledig sprankelend water.

## **Wat gebeurt er als ik gedurende langere tijd GROHE Blue Home niet gebruik?**

GROHE adviseert het filtersysteem niet gedurende langere tijd ongebruikt te laten. Als het GROHE Blue-filtersysteem een paar dagen niet gebruikt wordt, moet het filtersysteem worden gespoeld met ten minste vier liter water. Als je het systeem langer dan vier weken ongebruikt laat moet het systeem worden gereinigd met de GROHE Blue Bio-Clean-reinigingsvloeistof 40 434 001 en moet het filter worden vervangen.

## **Waarom moet ik GROHE Blue-water drinken? Ik hoor altijd dat leidingwater van topkwaliteit is, dus waarom zou ik GROHE Blue Home kopen?**

GROHE Blue zuivert het leidingwater – dat al van goede kwaliteit is – en bovendien profiteer je dan ook van gekoeld, koolzuurhoudend water. Stoffen die belangrijk zijn voor het lichaam, zoals calcium en magnesium, blijven behouden, terwijl de hoeveelheid kalk wordt gereduceerd en elementen die van invloed zijn op de smaak, zoals zware metalen (ijzer, koper), chloor en organische stoffen (pesticiden), worden eruit gefilterd. Watervoorzieningsbedrijven garanderen uitsluitend drinkwaterkwaliteit tot het punt waar het uw huis binnenkomt. Onzuiverheden veroorzaakt door de leidingen in uw huis worden verwijderd door het GROHE Blue-filter.

## **Waar moet ik rekening mee houden bij het installeren van GROHE Blue Home?**

Vergeet niet dat de koeler voldoende luchtventilatie nodig heeft en een afvoer voor warme lucht aan de onderkant van het kastje vereist. Het sjabloon op maat wordt geleverd bij elke productset.

# GROHE: INTELLIGENT DESIGN VOOR DE KEUKEN

Ontdek de vele mooie en functionele kranen uit ons brede assortiment.

Ze variëren van strakke, minimalistische vormen die tijdloos zijn in hun aantrekkelijkheid, tot opvallende stijlen die van zich doen spreken door een gedurfd design.

En ze zijn voorzien van vele ingenieuze kenmerken en functies voor gemak en plezier tijdens het gebruik. Bijvoorbeeld uittrekbare mousseur en douchekoppen die zowel handig zijn als tijdbesparend. Of easy-touch kranen die met enkel een vingertop kunnen worden bediend.

Wat je behoeften ook zijn, GROHE biedt je alle keuze, comfort en flexibiliteit die je je maar kunt wensen.



Meer op [grohe.nl](http://grohe.nl)



# REGISTREER ÉÉN KEER, **PROFITEER TWEË KEER!**

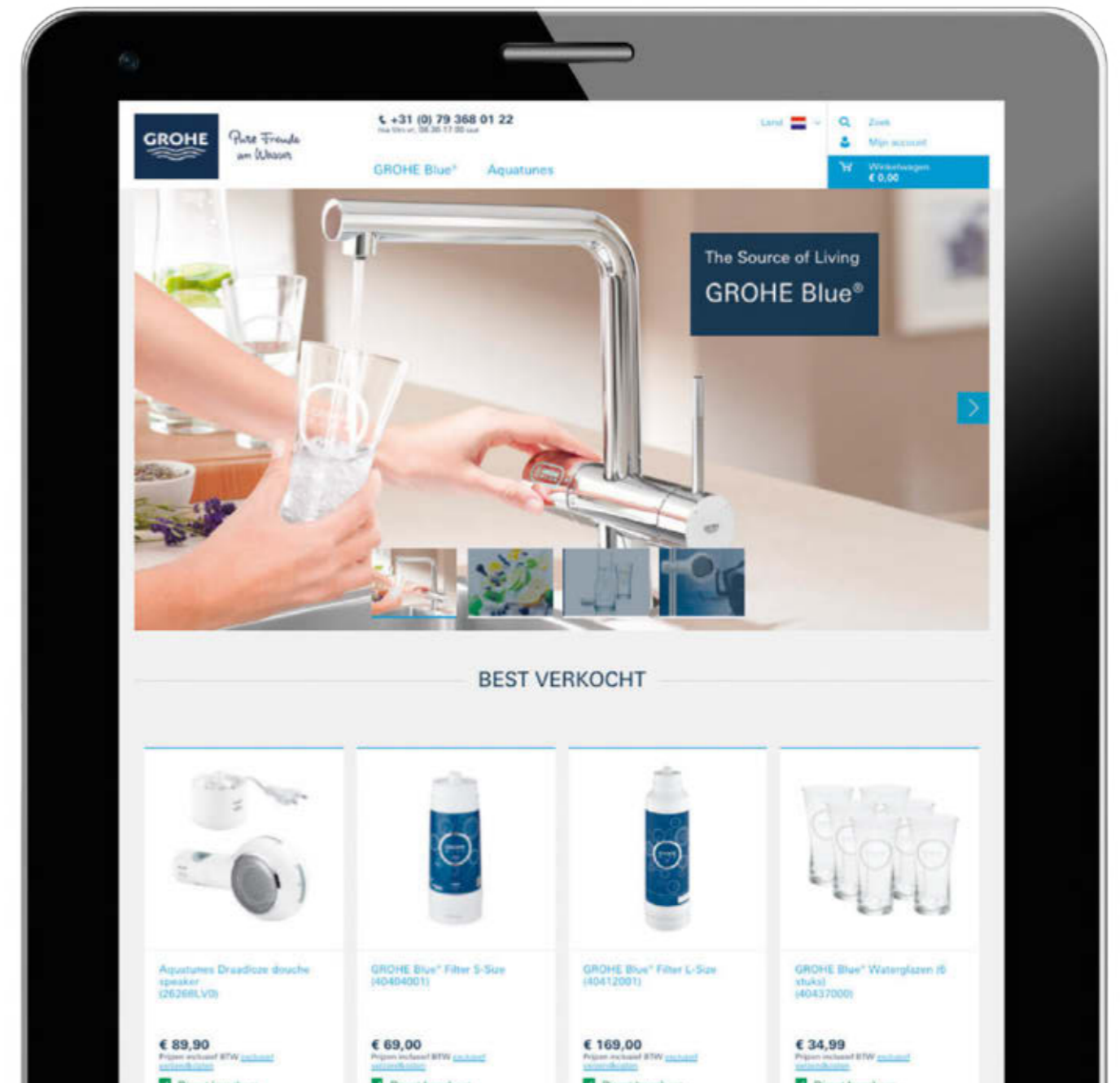
Registreer nu jouw GROHE Blue Home-systeem!

En ontvang een uitgebreide garantie van twee tot drie jaar. Als extra dank zenden wij je ons welkompakket toe, inclusief een praktische GROHE-waterfles en ons nieuwe en inspirerende waterreceptenboek. Maar denk eraan dit binnen drie maanden te doen. Dus wacht niet te lang!

Productregistratie: <http://product-registration.grohe.com>

# BESTELLEN VANUIT HUIS: **KLAAR**

Bezoek onze GROHE Online shop voor ons exclusieve assortiment karaffen en glazen, drinkflessen voor onderweg, evenals de vervangingsfilters en CO<sub>2</sub>-flessen.



Bezoek onze GROHE shop:  
[www.shop.grohe.nl](http://www.shop.grohe.nl)



GROHE.NL

Volg ons



GROHE Nederland B.V.  
Metaalstraat 2  
2718 SW Zoetermeer  
Tel. 079-368 01 33

© 09/2017 – Copyright by GROHE

PART OF **LIXIL**