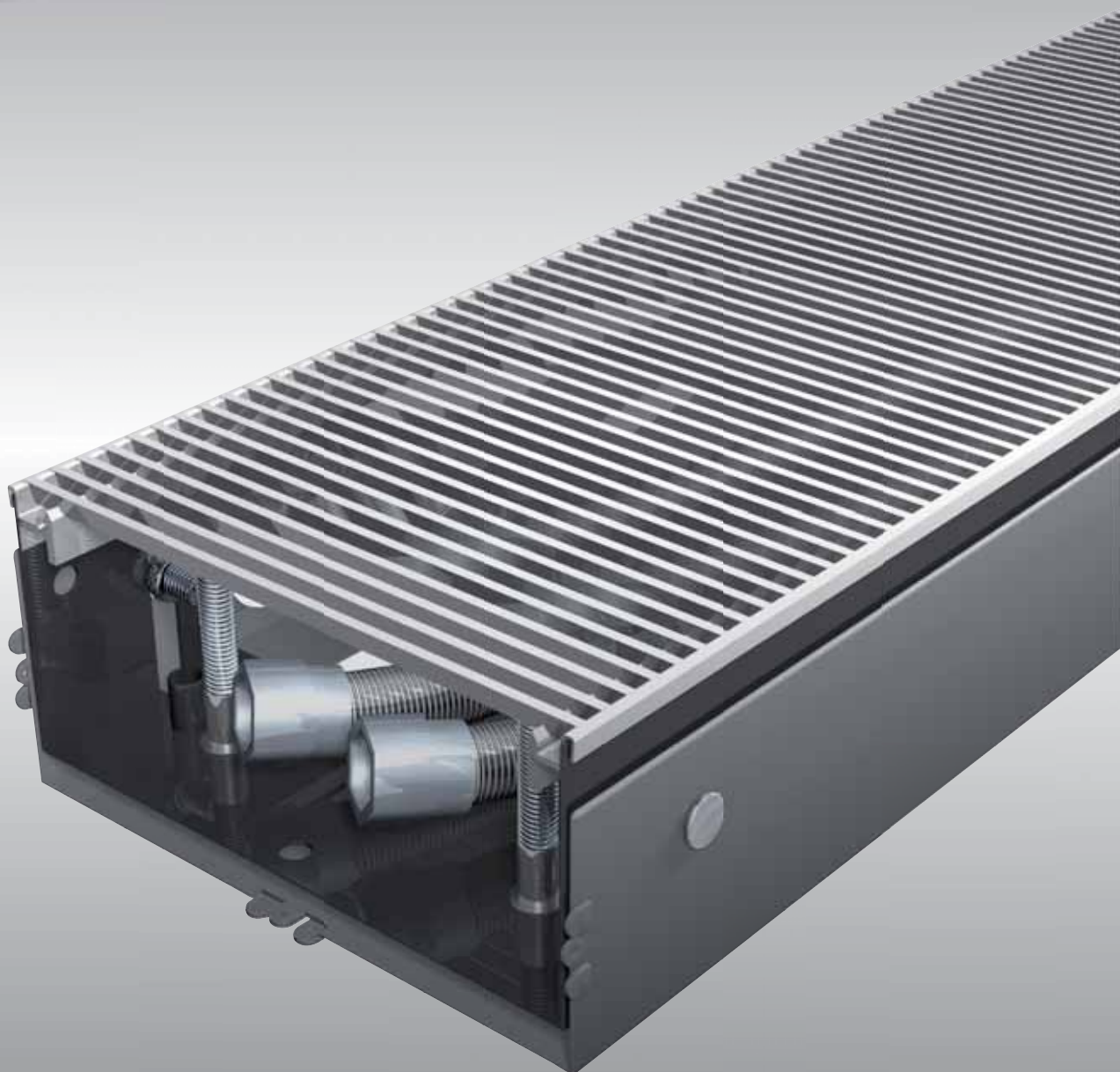




jaga



TOP
PERFORMERS

MICRO CANAL

€ 2016-2017.NL



MICRO CANAL

Maximum warmte,
minimum afmetingen

Het nieuwste vloerbouwelement van Jaga is slechts 6 cm hoog en 13 cm breed. Met kleine maar krachtige dynamische warmtewisselaars, en stille ventilatoren die nauwelijks groter zijn dan de diameter van een radiatorthermostaat. Maar met een zeer hoog vermogen. Micro Canal combineert minimalistische esthetiek en architecturale vrijheid met een vermogen dat alle warmterecords breekt! Micro Canal kan harmonisch geïntegreerd worden in elk interieur. Het geeft de architect of ontwerper alle vrijheid om elk architecturaal project te verwezenlijken zonder enig compromis te moeten sluiten omwille van de verwarming.

Door gebruik te maken van de nieuwste EC motoren, verbruiken de Micro Canals tot 50% minder elektrische energie.



TOP
PERFORMERS

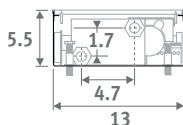
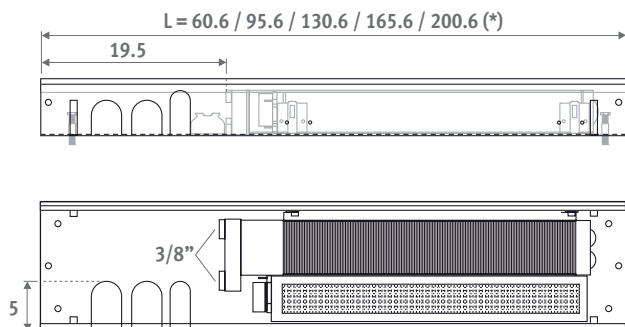
MICRO CANAL

MICRO CANAL



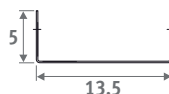
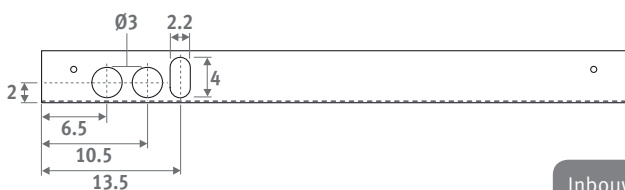
AFMETINGEN (in cm)

Binnenste behuizing



(* Bij doorlopende montage worden de tussenliggende kopkanten niet gemonteerd. Per kopkant 3 mm van de lengte aftrekken.

Buitenste behuizing



Inbouwopening: +0.5 cm

BESTELCODE

code hoogte lengte breedte rooster
MIRF . 006 060 14 . /SSS
 roostercode invullen

STANDAARD LEVERING

- rooster in roestvast staal
- buitenste behuizing met verankeringen
- polyethyleen montage-beschermblok(en) en 3 aansluitopeningen aan de linker kant
- volledig voorgesmonteerde binnenput met RVS roosterdrager
- tagentiële ventilator(s) 24 VDC en geïntegreerd RVS filter
- dynamische warmtewisselaar met flexibele RVS aansluitingen 1/2", lengte 15 cm
- hoogteregeling met fijnafstelling voor uitlijning met de afgewerkte vloer
- automatische aan/uit schakeling van de ventilator d.m.v. temperatuurvoeler

met energiezuinige EC-motor

HYDRAULISCHE AANSLUITING

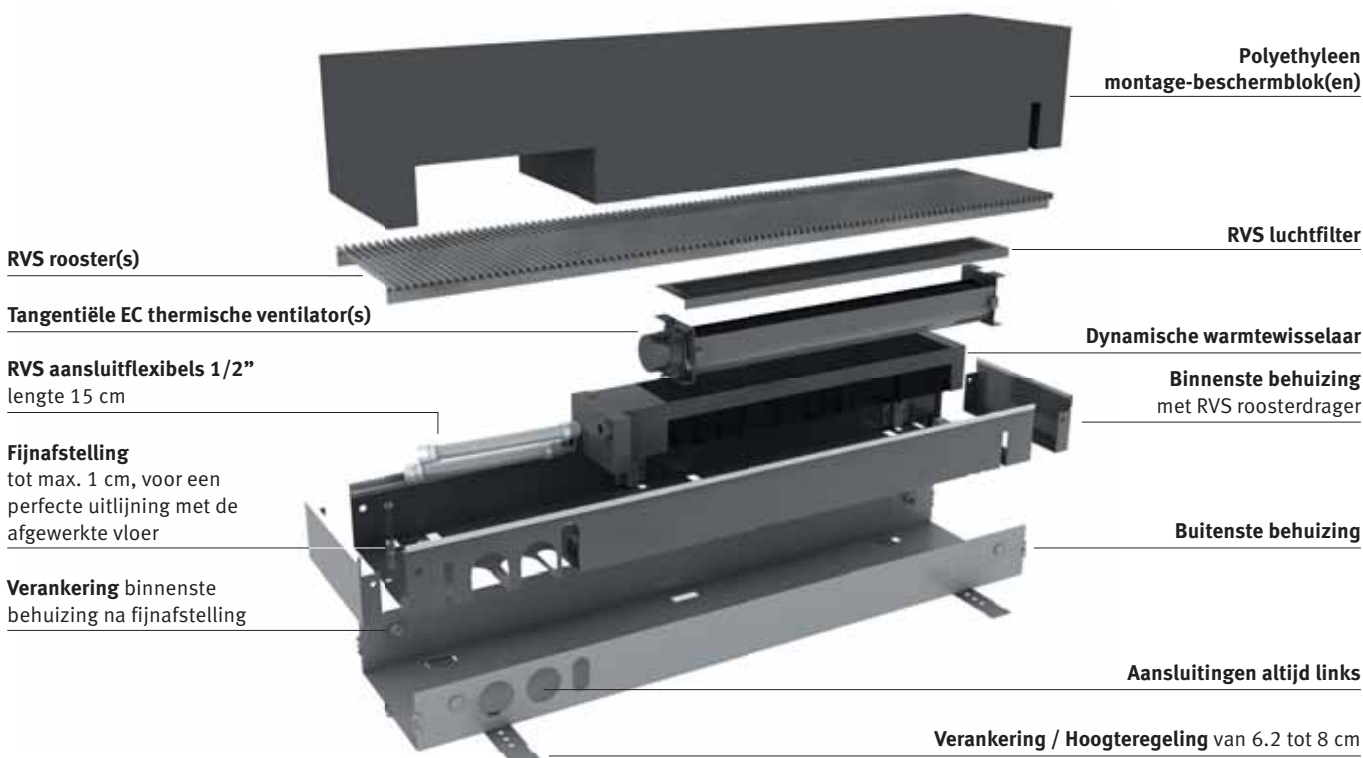
- de warmtewisselaars met enkelzijdige aansluiting worden altijd links aangesloten op een tweepijpsinstallatie
- Micro Canal altijd installeren met de warmtewisselaar raam- of muurzijdig
- 2 meegeleverde RVS flexibels 1/2"
- voor de afstand van de put tot het raam dient rekening gehouden te worden met eventuele bovenliggende gordijnkasten. Gordijnen mogen nooit boven de put hangen. Het verwarmingselement dient ten alle tijden bereikbaar te blijven voor onderhoud.

- indien het toestel niet vlak op de vloer gemonteerd wordt, moet de ruimte tussen de onderkant van het toestel en de vloer opgevuld worden met een stabiele vulling, bv. vulbeton.

ELEKTRISCHE AANSLUITING

- clamp connector voor elektrische aansluiting 24 VDC links, via externe voeding aan te sluiten. Monteer een thermostaat met potentiaal-vrij contact om d.m.v. een zeventiel de wateraanvoer te regelen. Micro Canal schakelt de ventilators automatisch aan via een temperatuursensor

SAMENSTELLING



RVS rooster(s)

Tangentiële EC thermische ventilator(s)

RVS aansluitflexibels 1/2"
lengte 15 cm

Fijnafstelling
tot max. 1 cm, voor een perfecte uitlijning met de afgewerkte vloer

Verankering binnenste behuizing na fijnafstelling

Polyethyleen montage-beschermblok(en)

RVS luchtfilter

Dynamische warmtewisselaar

Binnenste behuizing met RVS roosterdrager

Buitenste behuizing

Aansluitingen altijd links

Verankering / Hoogteregeling van 6.2 tot 8 cm

MICRO CANAL

MIRF.HHH LLL BB/XXX



H L B	VERWARMEN			VENTILATORS aantal	GELUIDSDRUK* dB(A)	OPGENOMEN VERMOGEN Watt	LUCHT DEBIET m ³ /u <small>met zuivere filters</small>	WATER-DEBIET liter/u	€ /SSS	€ /SSC/XXX
	Watt 75/65/20°C	Watt 55/45/20°C	Watt 35/30/20°C							
006 060 14	390	234	98	1	18.0	1.6	29.3	34	655,90	721,40
095	780	468	195	1	21.0	1.9	58.5	67	963,20	1059,50
130	1170	702	293	1	22.8	2.2	88.0	101	1285,90	1414,50
165	1560	936	390	2	24.0	3.1	117.0	134	1613,90	1775,30
200	1950	1170	488	2	25.0	3.5	146.5	168	1931,50	2124,70

EN442 afgifte bij 20°C

* Met een aangenomen ruimtedemping van 8 dB(A) / inhoud lokaal 75 m³ / nagalmtijd 0.5 sec. / meting op 1 m hoogte en 2 m vanaf het toestel.

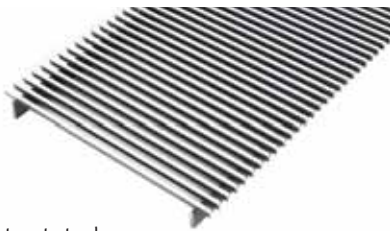
Correctiefactoren & drukverliezen: zie hoofdstuk "Technische Info"

AANBEVOLEN COMBINATIES

	Verwarming
Product	Micro Canal
Voeding	Voeding: bestelcode 37603.010002
Aansluitset	Aansluitset 92 met 2 retourventielen CODY.LOA.00.3... <small>(code klemkoppeling invullen: zie p. 286)</small>

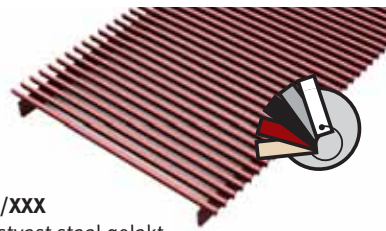
ROOSTEROVERZICHT

Roestvast stalen rooster



SSS
Roestvast staal

Roestvast stalen rooster gelakt



SSC/XXX
Roestvast staal gelakt

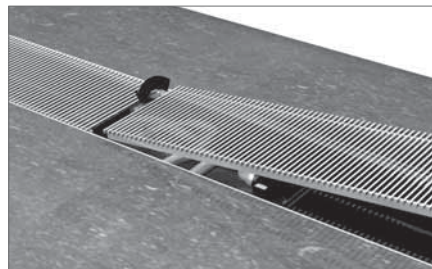
Voor een perfecte hechting van de laklaag wordt een extreem slijtvaste en UV-bestendige polyesterlak van de allerhoogste kwaliteit gebruikt.
Enkel in glossy (code 2..)

STANDAARD MEEGELEVERD: MONTAGE- & BESCHERMBLOK



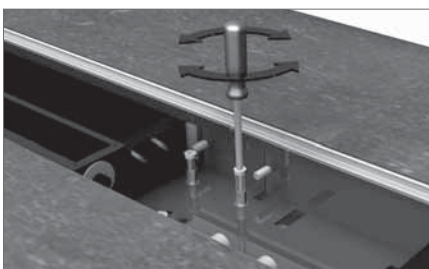
Montage- en beschermblok(ken) in polyethyleen, als bescherming op de bouwwerf.

DESIGN ROOSTER



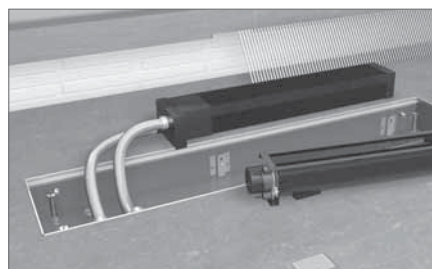
Doorlopend design rooster in roestvast staal.

HOOGTEREGELING



Dubbele hoogteregeling d.m.v. de verankeringen op de buitenste behuizing en d.m.v. fijnafstelling met de bouten in de binnenste behuizing (regelbaar van 6.2 tot 8 cm).

FLEXIBELE AANSLUITING



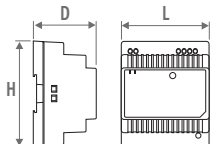
Roestvast stalen flexibels, lengte 15 cm, waardoor het binnenwerk volledig uitneembaar is voor gemakkelijke reiniging.

MICRO CANAL - OPTIES

VOEDING DIN-RAIL MONTAGE



De garantie is slechts geldig bij gebruik van de originele Jaga voeding.



CODE	H	L	D
7990.050	9.3	7.8	5.6
7990.051	9.3	7.8	5.6
7990.052	9.3	10.0	5.6
7990.053	12.5	12.6	8.3

- DIN-rail- of wandmontage
- conform UL60950 - EN 60950 / Klasse II
- uitgangsspanning 24 VDC
- ingangsspanning 100 - 240 VAC
- schroefaansluiting
- LED indicator

CODE	vermogen	Uitgangs-	€
	Watt	stroom A	
7990.050	30	1.5	79,20
7990.051	60	2.5	101,30
7990.052	100	4.2	123,20
7990.053	240	10	136,40

Vereiste vermogen = som van de opgenomen elektrische vermogens (verbruik) van de apparaten

MAXIMALE KABELLENGTE

In functie van het aantal toestellen:
zie www.jagapro.nl/downloads

LOSSE VOEDING

Waterdichte voeding 24 VDC/30 Watt met waterdichte aansluitwartel. Dient buiten de vloerput geplaatst te worden.



- conform UL1310 - EN 60950-1 / Klasse II
- uitgangsspanning 24 VDC
- ingangsspanning 100 - 240 VAC
- afmeting L 14.5 x B 4.5 x H 3.0 cm

CODE	Vermogen	Uitgangs-	€
	Watt	stroom A	
37603.010002	30	1.25	75,50

AANSLUITSET MET 2 RETOURVENTIELEN M24 90°



Klemkoppelingen voor M24 buitendraad

set
92

CODY.LOA.00.3... **35,60** €

code klemkoppeling invullen:
zie hieronder

KLEMKOPPELINGEN M24

DUNWANDIG METAAL

CODE	Buis Ø
110	10/1
112	12/1
114	14/1
115	15/1
116	16/1
118	18/1

KUNSTSTOF

CODE	Buis Ø
212	12/2
214	14/2
219	16/1.5
216	16/2
217	17/2
218	18/2

VPE/ALU

CODE	Buis Ø
314	14/2
316	16/2
326	16/2.2
318	18/2

STALEN C.V. BUIS

CODE	Buis Ø
501	M24 x 1/2"
503	M24 x 3/8"

Meerprijs: **2,70 €**

MICRO CANAL - OPTIES



LEGE BEHUIZING

Om open ruimtes op te vullen bij doorlopende installatie.



- buitenste behuizing met hoogteregeling
- binnenste behuizing met RVS roosterdrager
- RVS rooster, natuurkleur of gelakt
- beschermblok(ken)
- 2 kopstukken

Lege behuizing met RVS rooster

CODE	L	€
7522.00603514/SSS	35	272,80
7522.00606014/SSS	60	366,20
7522.00609514/SSS	95	516,20
7522.00613014/SSS	130	677,60
7522.00616514/SSS	165	833,90
7522.00620014/SSS	200	995,20

Lege behuizing met gelakt RVS rooster

CODE	L	€
7522.00603514/SSC/ ...	35	300,10
7522.00606014/SSC/ ...	60	431,40
7522.00609514/SSC/ ...	95	612,50
7522.00613014/SSC/ ...	130	806,00
7522.00616514/SSC/ ...	165	995,20
7522.00620014/SSC/ ...	200	1188,70

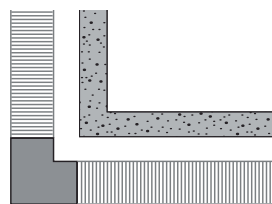
kleurcode invullen

HOEKSTUK



- aluminium afdekplaat, gelakt in RVS-look (SSS), of gelakt in een andere Jaga kleur (SSC)
- buitenste behuizing met verankeringen
- polyethyleen montage-beschermblok(ken)
- volledig voorgemonteerde binnenste behuizing met RVS roosterdrager
- hoogteregeling met fijnafstelling voor uitlijning met de afgewerkte vloer

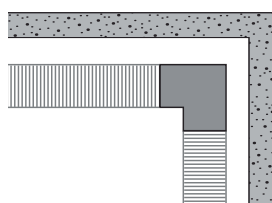
Buitenhoek



CODE		€
7522.00602014/SSS/02	natuur	364,00
7522.00602014/SSC/.../02	gelakt	377,00

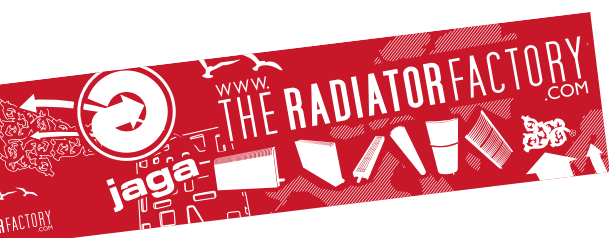
kleurcode invullen

Binnenhoek



CODE		€
7522.00602014/SSS/01	natuur	364,00
7522.00602014/SSC/.../01	gelakt	377,00

kleurcode invullen



Konvektco Nederland bv
De Meerheuvel 6
5221 EA Den Bosch

Tel.: +31 73 631 23 60
Fax: +31 73 631 23 71
www.jaga.nl
info@jaga.nl

Jaga N.V.
Verbindingslaan 16
B-3590 Diepenbeek

Tel.: +32 (0)11 29 41 11
Fax: +32 (0)11 32 35 78
info@jaga.be

Aangezien productontwikkeling een continu proces is, zijn alle
vermelde gegevens onder voorbehoud van wijzigingen.
Prijzen excl. BTW. Prijzen geldig vanaf 1 oktober 2016.
Vervangt alle bestaande prijslijsten.