



BORCH[®]

Facafix gevelmontagesysteem

Borgh Facafix gevelmontagesysteem

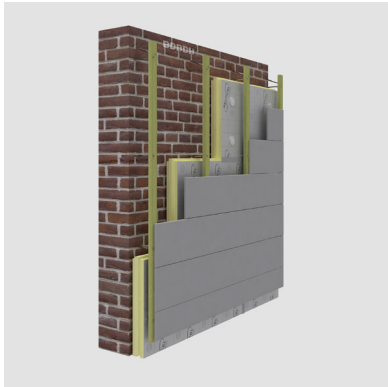
Het Borgh Facafix gevelmontagesysteem is ontwikkeld voor het aanbrengen van een zelfdragende houten draagstructuur na plaatsing van een ononderbroken isolatieschild. Het bevestigen van de houten draagstructuur geschiedt in twee stappen:

1. Aanbrengen van een basisbevestiging met horizontale (solitair) geplaatste Facafix gevelschroeven waardoor de gevel snel kan worden uitgelijnd. Doordat de houten draagstructuur niet in contact staat met de isolatie of ondergrond, ontstaat een optimale gevelventilatie.
2. Bijplaatsen van diagonale Facafix gevelschroeven. De horizontaal en diagonaal geplaatste schroeven vormen vakwerken waaraan de constructie haar eindstabiliteit en sterkte ontleent.

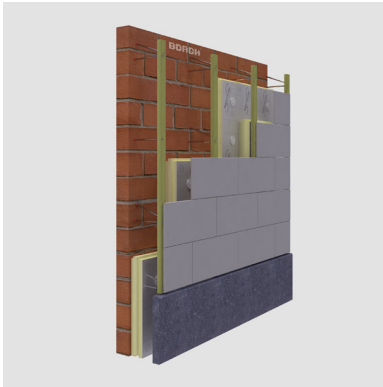


Toepassingen

Renovatie



Nieuwbouw

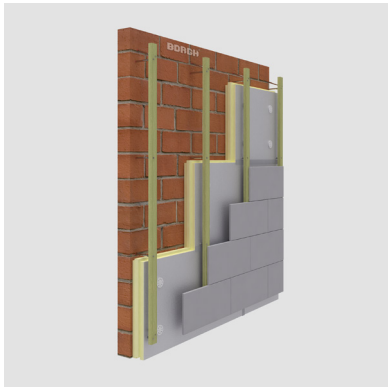


Houtskeletbouw

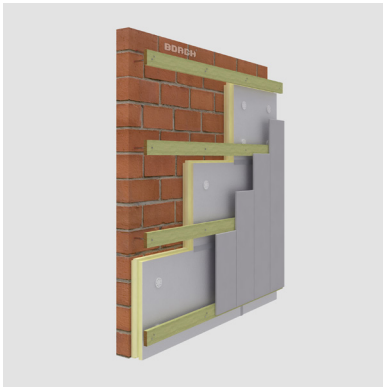


Plaatsingsmethoden

Verticaal



Horizontaal



Overstekken



De houten draagstructuur kan in functie van afwerking geplaatst worden.

Voordelen

- hoge isolerende waarde door ononderbroken isolatieschild
- sterke reductie van thermisch verlies door een beperkt aantal bevestigingen per m²
- naden van isolatieplaten zijn eenvoudig en snel af te dichten met isolatietape
- snel en efficiënt uitlijnen van de gevel
- optimale ventilatie van de gevel
- zelfdragende structuur, geen aanpassing of fundering noodzakelijk
- spanningsvrije montagetechniek
- belastbaar op druk en trek



Uitvoeringen

Borgh Facafix 60 (gevelplug 8x60)



Bouwmaterialen

beton en volle betonsteen
volle kalkzand- en silicaatsteen
volle keramische baksteen

Borgh Facafix 80 (BSQ gevelplug HB 8x80)



Bouwmaterialen

keramische holle baksteen
poreuze baksteen
steenachtige bouwmaterialen
cellenbeton

Borgh Facafix XL 60 (BSQ gevelplug 10x60)



Bouwmaterialen

beton en volle betonsteen
volle kalkzand- en silicaatsteen
volle keramische baksteen

Borgh Facafix XL 80 (BSQ gevelplug HB 10x80)



Bouwmaterialen

keramische holle baksteen
poreuze baksteen
steenachtige bouwmaterialen
cellenbeton

Kenmerken

Facafix gevelpluggen

- hoogwaardig polyamide PA6, bestand tegen veroudering
- inslagzekering voorkomt expansie bij doorsteekmontage
- schroefgleuf en M-vertanding garandeert centrische geleiding en gelijkmatige expansie
- tegengesteld blokprofiel en stevige zwaarden zorgen voor een stabiele plug, voorkomen knikken en meedraaien van de plug

Facafix gevelschroeven

- speciale nikkel-zink coating 700 hr SST
- hoge weerstand tegen doorbuiging
- optimale belastingwaarden door geometrische schroefdraadvorm en perfecte schroef/plug combinaties



Maatvoeringsoverzicht

Facafix L1 / 8mm x L2

Facafix XL L1 / 10mm x L2



Uitkraging mm	Facafix solitair (horizontaal) L1								
	135	155	180	200	225	250	275	300	345
70	60	80							
80	60	80							
90		60	80						
100		60	80						
110			60	80					
120			60	80					
130				60	80				
140				60	80				
150				60	80				
160					60	80			
170					60	80			
180						60	80		
190						60	80		
200						60	80		

Uitkraging mm	Facafix vakwerk (diagonaal) L1								
	135	155	180	200	225	250	275	300	345
70	60	80							
80		60	80						
90			60	80					
100			60	80					
110				60	80				
120				60	80				
130					60	80			
140					60	80			
150					60	80			
160						60	80		
170						60	80		
180							60	80	
190							60	80	
200							60	80	

Uitkraging mm	Facafix XL solitair (horizontaal) L1							
	275	300	325	350	375	400	425	450
210	60	80						
220	60	80						
230		60	80					
240		60	80					
250		60	80					
260			60	80				
270			60	80				
280				60	80			
290				60	80			
300				60	80			
310					60	80		
320					60	80		

Uitkraging mm	Facafix XL vakwerk (diagonaal) L1							
	275	300	325	350	375	400	425	450
210			60	80				
220			60	80				
230			60	80				
240				60	80			
250				60	80			
260					60	80		
270					60	80		
280						60	80	
290						60	80	
300						60	80	
310							60	80
320							60	80

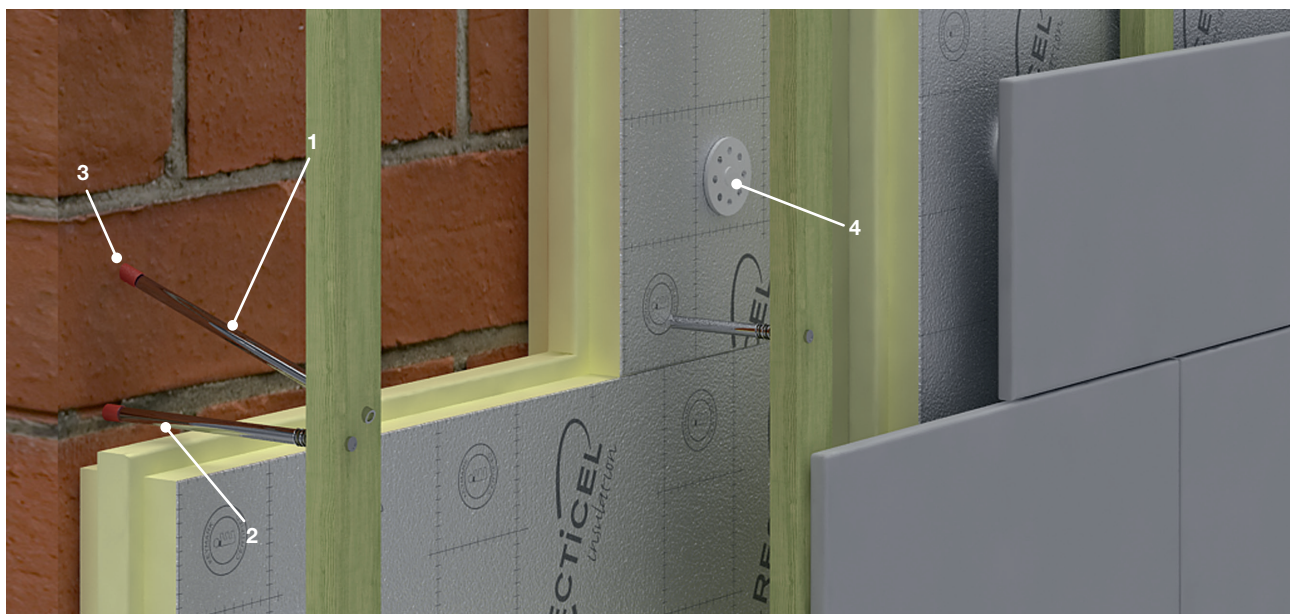
Facafix 60

L2 (pluglengte 60mm): beton/volle keramische metselsteen - gevelsteen/volle kalkzandsteen - silicaatsteen.

Facafix 80

L2 (pluglengte 80mm): keramische holle baksteen - snelbouwsteen/poreuze baksteen - zachte oude gevelsteen/cellenbeton.

Facafix gevelmontagesysteem



1. Borgh Facafix gevelschroef diagonaal geplaatst
2. Borgh Facafix gevelschroef horizontaal geplaatst
3. Borghplug nylon PA6
4. Borgh isolatiebevestiging

Technische ondersteuning

- Deskundig advies van ontwerp tot uitvoering.
- Assistentie bij aanvang bouwwerk aan de hand van praktijkgerichte demonstraties.
- Uitgebreide handleiding en bestekteksten op www.borgh.com.



Nylon PA6, de voordelen boven conventionele kunststoffen



- Ongevoelig voor spanningsrelaxatie (wijzigingen in spanning, rek)
- Ongevoelig voor veroudering (wijziging van mechanische eigenschappen)
- Temperatuurbestendig van -40 °C tot +100 °C
- Slagbestendig
- Hoge treksterkte
- Optimale stabiliteit bij dynamische belasting
- Minimale ontvlambaarheid in combinatie met zelfdovende eigenschappen
- Reduceert geluidstransmissie
- Halogeenvrij

BORGH® **ISO.finish**®

De plaatsingsvoorschriften en uitvoeringsdetails in deze documentatie zijn uitsluitend bedoeld als handleiding voor architecten, ingenieurs en aannemers en zijn niet bindend. Borgh behoudt zich het recht voor zonder kennisgeving de informatie te wijzigen of te actualiseren. De informatie is uitsluitend gebaseerd op de voorgeschreven producten en plaatsingsvoorschriften. Aanvullende informatie en advies kan op aanvraag aan u door onze adviseurs worden verstrekt. Niets uit deze uitgave mag worden vervoelvoudigd, verzonden of opgeslagen in een documentatiesysteem, of vertaald in een taal of op andere wijze, zonder voorafgaande toestemming van Borgh.

Borgh® B.V./ Borgh® N.V./ Borgh® Industries B.V./ Borgh® Industries BVBA / Borgh® Projects B.V. zijn geregistreerde merken van de Groep Borgh. Uitgavedatum: april 2017

FACAFIX-NL-04-2017

BORGH®

Borgh B.V.
De Steiger 71-73
1351 AE Almere
Postbus 50160
1305 AD Almere
Nederland
T +31 (0)36 53 59 333
F +31 (0)36 53 59 334
E info@borgh.net

www.borgh.com

BORGH®

Borgh N.V.
Hoge Mauw 510
2370 Arendonk
België
T +32 (0)14 67 13 91
F +32 (0)14 67 13 94
E info.be@borgh.net
www.borgh.com

BORGH®
industries

Borgh Industries BVBA
Hoge Mauw 510
2370 Arendonk
België
T +32 (0)14 47 03 52
F +32 (0)14 47 03 58
E info.be@borgh.net
www.borgh.com

BORGH®
projects

Borgh Projects B.V.
De Steiger 71-73
1351 AE Almere
Postbus 50160
1305 AD Almere
Nederland
T +31 (0)36 53 59 333
F +31 (0)36 53 59 334
E info@borgh.net

www.borgh.com