

BinnenklimaatWand (HV84)

Damp-open 'groene' wand voor een gezonder binnenklimaat



onuitputtelijke
grondstoffen



brandwerend



snel te
monteren



geluidwerend



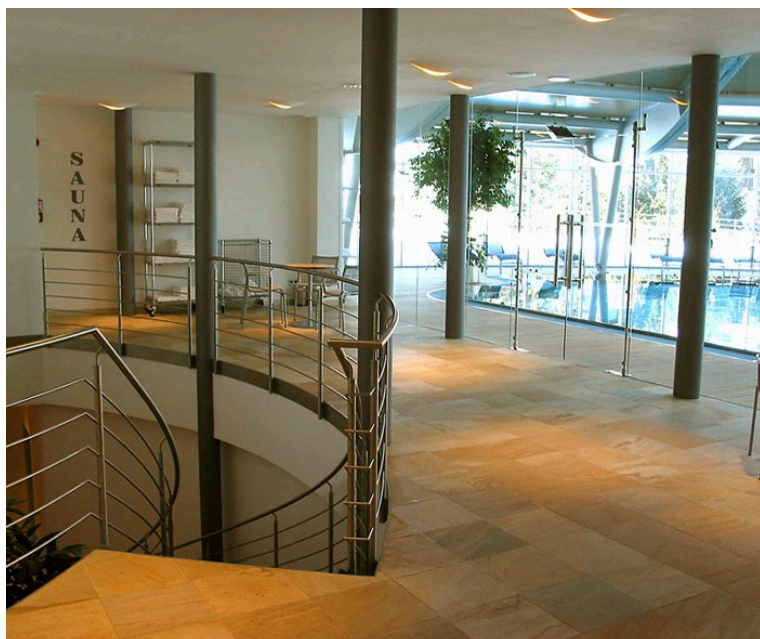
schroefvast



thermisch
isolerend

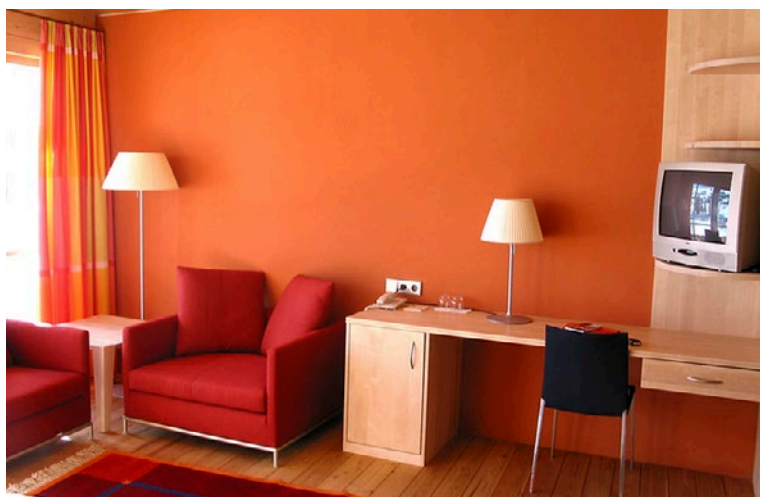


dubo



Meer comfort met BinnenklimaatWand

Verantwoord omgaan met mens en milieu is geen modegril, maar noodzaak. Faay Vianen levert al decennialang verantwoorde bouwproducten voor gezond wonen en werken. Daarbij zoeken we continu naar verdere verbetering. Zo is de BinnenklimaatWand ontstaan: een damp-open 'groene' scheidings- of voorzetwand die bijdraagt aan een aangenamer binnenklimaat.



Iedereen wil gezonde lucht inademen en tegelijkertijd energie besparen. Maar dat gaat zelden samen. Energiebesparend bouwen betekent: dampdicht bouwen - dus onvoldoende frisse lucht. Frisse lucht betekent: ramen open voor de ventilatie - ten koste van de temperatuurbeheersing binnen. De BinnenklimaatWand brengt hierin verandering. Door de vochtregulering biedt deze wand - afgewerkt met leem - een aangenaam binnenklimaat.



Damp-open en vocht-regulerende wand

De BinnenklimaatWand heeft een damp-open constructie. De wand bestaat uit een paneel met een drager van houtvezelplaat. Hierop kan een natuurlijke afwerklaag naar keuze worden aangebracht: leemstuc, kalkpleister of sierpleister (in elke gewenste kleur). Door deze bijzondere constructie draagt de wand bij aan de verbetering van de in pandige luchtkwaliteit.

Uitgeademde lucht en vocht van transpireren, koken of douchen blijven niet langer in de ruimte hangen, maar worden door de damp-open constructie van de BinnenklimaatWand gefilterd wat zorgt voor regulering van het vochtgehalte.

‘EEN GEZOND, AANGENAAM BINNENKLIMAAT VOORKOMT KLACHTEN EN STIMULEERT WELBEVINDEN.’

De BinnenklimaatWand is dé oplossing voor luchtdicht gebouwde panden.

Daar zijn voorzieningen voor regulering van het binnenklimaat verplicht. De BinnenklimaatWand is hiervoor ideaal. Bovendien is hij een aanwinst voor uw interieur!

Thermische en akoestische isolatie

De BinnenklimaatWand zorgt niet alleen voor verbetering van in pandige lucht, maar ook voor optimale isolatie. Thermisch én akoestisch. De BinnenklimaatWand zorgt voor een aangamere temperatuur, want hij beschermt zeer goed tegen kou van buitenaf.

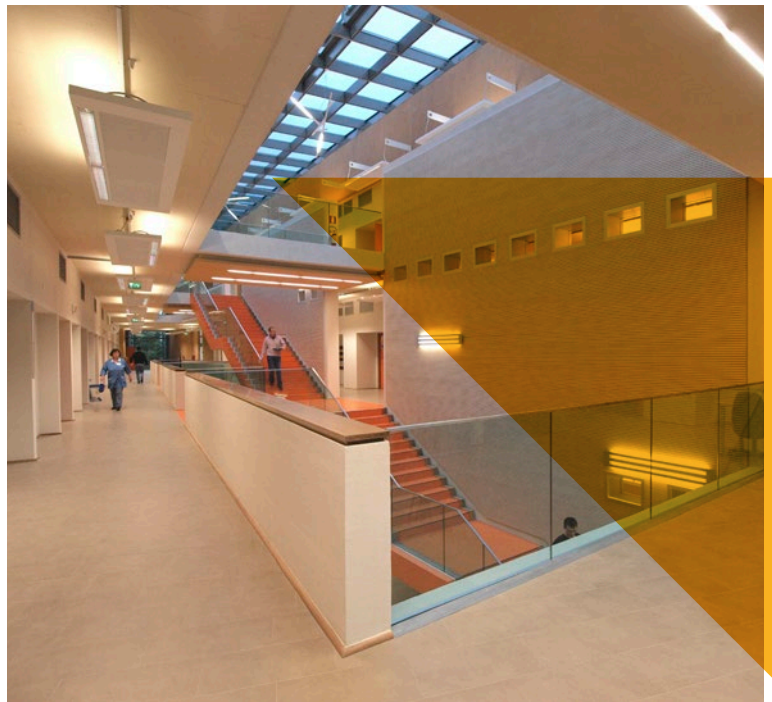
Kiest u voor leemstuc afwerking? Dan beschermt de wand óók tegen warmte van buitenaf. De leemstuc afwerking biedt tevens een comfortabele extra optie: ingebouwde wandverwarming.

Daarnaast draagt de BinnenklimaatWand bij aan een aangamer geluid. De akoestische isolatiewaarde vermindert galm in de ruimte en dempt geluid van buitenaf.

Snel en gemakkelijk te plaatsen

De BinnenklimaatWand is een ecologische droogbouwoplossing. De wand is verkrijgbaar als scheidingswand en als voorzetwand. Dankzij het prefab-systeem is de BinnenklimaatWand net zo snel en eenvoudig te plaatsen als alle andere Faay-wanden.

De BinnenklimaatWand heeft eveneens een veer- en groefverbinding en stellatten, met standaardmaten. Elk type afwerking is in droogbouw te verwerken, dankzij ons prefab-concept.



Kiest u voor afwerking met kalkpleister of sierpleister? Dan worden de panelen onderling verlijmd. Bij leemstuc afwerking is verlijmen niet nodig, want in leemstuc wordt een wapeningsnet (van vlas) gebruikt. Bij leemstuc kunt u kiezen voor diverse dikten, variërend van 5 mm tot 2 cm. Hoe dikker de leemstuc laag, hoe optimaler de luchtvochtigheidsregulering.

Ideaal voor onderwijs, zorg en wonen

De BinnenklimaatWand is de perfecte oplossing voor scholen, gezondheidszorginstellingen en woningen. De voordelen:

- Beter vochtregulering, dus betere concentratie, betere prestaties en minder overdracht van ziektekiemen.
- Beter thermisch klimaat dus aangamere temperaturen, zowel 's zomers als 's winters. Energiebesparing gewaarborgd!

- Beter akoestisch klimaat, dus minder geluidshinder uit aangrenzende ruimten of van buitenaf. En een prettigere akoestiek in de ruimte zelf, met minder galm.

De BinnenklimaatWand biedt een gezondere leef-/werkomgeving én meer comfort!

100% duurzaam

De BinnenklimaatWand is uiterst milieuvriendelijk: gemaakt van 100% hernieuwbare grondstoffen en 100% biobased materialen. Ook het productieproces is ecologisch verantwoord.

Kortom, de BinnenklimaatWand is een zeer verantwoorde en 'groene' keuze!

Leveringsprogramma

Technische gegevens										
	Dikte	Gewicht	Brandwerend		Isolatie Rc	Geluïdsisolatie				
			Volgens NEN 6069	Volgens EN 1364		Rw	D _{st,air} Bouwbesluit 2012			
Scheidingswanden										
VP54	54 mm	28,12 kg/m ²	-	EI30	0,42 m ² K/W	30 dB	29 dB			
VP54 + 1x extra gips	64 mm	36,12 kg/m ²	62 min.	-	0,45 m ² K/W	35 dB	34 dB			
VP54 + 2x extra gips	73 mm	44,12 kg/m ²	> 62 min.	-	0,49 m ² K/W	36 dB	35 dB			
SP54	54 mm	23,82 kg/m ²	< 20 min.	-	0,49 m ² K/W	27 dB	24 dB			
VP70	70 mm	34,20 kg/m ²	-	EI45	0,58 m ² K/W	29 dB	28 dB			
VP70 + 1x extra gips	83 mm	43,20 kg/m ²	-	EI60	0,61 m ² K/W	35 dB	34 dB			
SP70	70 mm	32,00 kg/m ²	< 20 min.	-	0,60 m ² K/W	29 dB	28 dB			
HV84	84 mm	24,30 kg/m ²	> 30 min.	-	1,33 m ² K/W	35 dB ^{h)}	34 dB			
Akoestische isolatiewanden										
IW90	90 mm	36,80 kg/m ²	-	EI45	1,25 m ² K/W	50 dB	49 dB			
IW100	100 mm	47,36 kg/m ²	-	EI60	1,09 m ² K/W	45 dB	44 dB			
Woningscheidende wanden										
IW148	148 mm	58,24 kg/m ²	-	EI90	1,89 m ² K/W	56 dB	55 dB			
IW200/54 (2x VP54)	200 mm	58,24 kg/m ²	-	EI90	2,07 m ² K/W	±59 dB	58 dB			
IW200/70 (2x VP70)	200 mm	70,40 kg/m ²	-	EI120	2,39 m ² K/W	±59 dB	58 dB			
GP22	22 mm	15,40 kg/m ²	> 30 min.	-	1,38 m ² K/W ^{a)}	Verbetering ±10-20 dB ^{b)}	-			
VP35	35 mm	23,18 kg/m ²	45 min.	-	1,49 m ² K/W ^{a)}	Verbetering ±10-20 dB ^{b)}	-			
Voorzetwanden										
PG60	60 mm	9,10 kg/m ²	< 20 min.	-	2,65 m ² K/W ^{c)}	Verbetering +5 dB	-			
PG70	70 mm	9,40 kg/m ²	< 20 min.	-	3,05 m ² K/W ^{c)}	Verbetering +5 dB	-			
PG90	90 mm	10,00 kg/m ²	< 20 min.	-	3,85 m ² K/W ^{c)}	Verbetering +5 dB	-			
Plafondsystemen										
2resist® 60	40 mm	15,75 kg/m ²	-	REI120 ^{b)}	±0,48 m ² K/W ^{f)}	48 dB ^{f)}	47 dB ^{f)}			
2resist® 120	67 mm	29,00 kg/m ²	-	REI120 ^{b)}	0,801 m ² K/W ^{f)}	48 dB ^{f)}	47 dB ^{f)}			
FR19 VO plafond	19 mm	8,00 kg/m ²	> 70 min. ^{d)}	-	1,98 m ² K/W ^{d)}	55 dB ^{e)}	+3 dB ^{e)}			
GP22 VO plafond	22 mm	18,00 kg/m ²	> 75 min. ^{d)}	-	1,96 m ² K/W ^{d)}	55 dB ^{d)}	-			

Verklaring tabel

- exclusief 40 mm isolatie en steensmuur
- inclusief 40 mm isolatie en steensmuur
- system-uitvoering inclusief 20 mm luchtpouw en steensmuur
- inclusief 65 mm steenwol onder houten vloer
- inclusief 65 mm steenwol onder steenachtige vloer > 250 kg/m²
- exclusief dak-/vloerisolatie
- 2 x 8 mm leem getest
- getest volgens EN 1365-2
- getest volgens EN 1365-2 en EN 1364-2

Al onze tests zijn uitgevoerd volgens de Nederlandse en/of Europese norm. Tabledatum: september 2015.

Documentatie

Wij bieden documentatie over:

- Faay Vianen
- Scheidingswanden
- KBL-systeem
- BinnenklimaatWand
- Voorzetwanden
- W'all-in-One®
- PG Roofing
- Akoestische isolatie- en woningscheidende wanden
- Plafondsystemen

- 2resist® ceiling system
- Kozijnen
- Onderwijs
- Retail
- Prefab-drukschot
- FAAYFIX® montagelijm
- FAAYFOAM® lijmschuim
- Montage-instructie
- Wandbespuiting

U kunt deze documentatie bij ons aanvragen of downloaden van www.faay.nl.



Faay Vianen B.V.
Mijlweg 3, 4131 PJ Vianen
Postbus 116, 4130 EC Vianen
T 0347 - 37 66 24
info@faay.nl
www.faay.nl



Faay Vianen B.V. is een zelfstandig Nederlands familiebedrijf, opgericht in 1972. Grondlegger Cees Faay ontwikkelde ons eerste wandstelsel. Dat legde de basis voor alle wand- en plafondsystemen die wij sindsdien hebben ontworpen. En die wereldwijd toonaangevend zijn, dankzij hun unieke eigenschappen.

Onze producten hebben vele (inter)nationale erkenningen en certificaten gekregen van onafhankelijke instanties. Niet voor niets worden ze wereldwijd gebruikt!



Het keurmerk voor verantwoord bosbeheer



In onze uitgebreide showroom zijn alle systemen en producten in allerlei variaties opgesteld. Elk type wand en plafond is overzichtelijk gepresenteerd.

U bent van harte welkom, ook samen met uw opdrachtgever.